

ORIENTACIÓN ACADÉMICA 4º ESO

- **SISTEMA EDUCATIVO**
- **OPCIONES AL ACABAR 4º ESO**
- **¿POR QUÉ ESTA INFORMACIÓN AHORA?**
- **ORGANIZACIÓN DE BACHILLERATOS**
- **MATERIAS, INFORMACIÓN, CONTINUIDAD...**
- **ACCESO A LA UNIVERSIDAD.**
- **EL PROGRAMA ORIENTA-vinculación Bach-Univ**
- **EL PROGRAMA ORIENTA-vinculación Bach-CFGS**
- **ACCESO A CFGM y CF APyD**

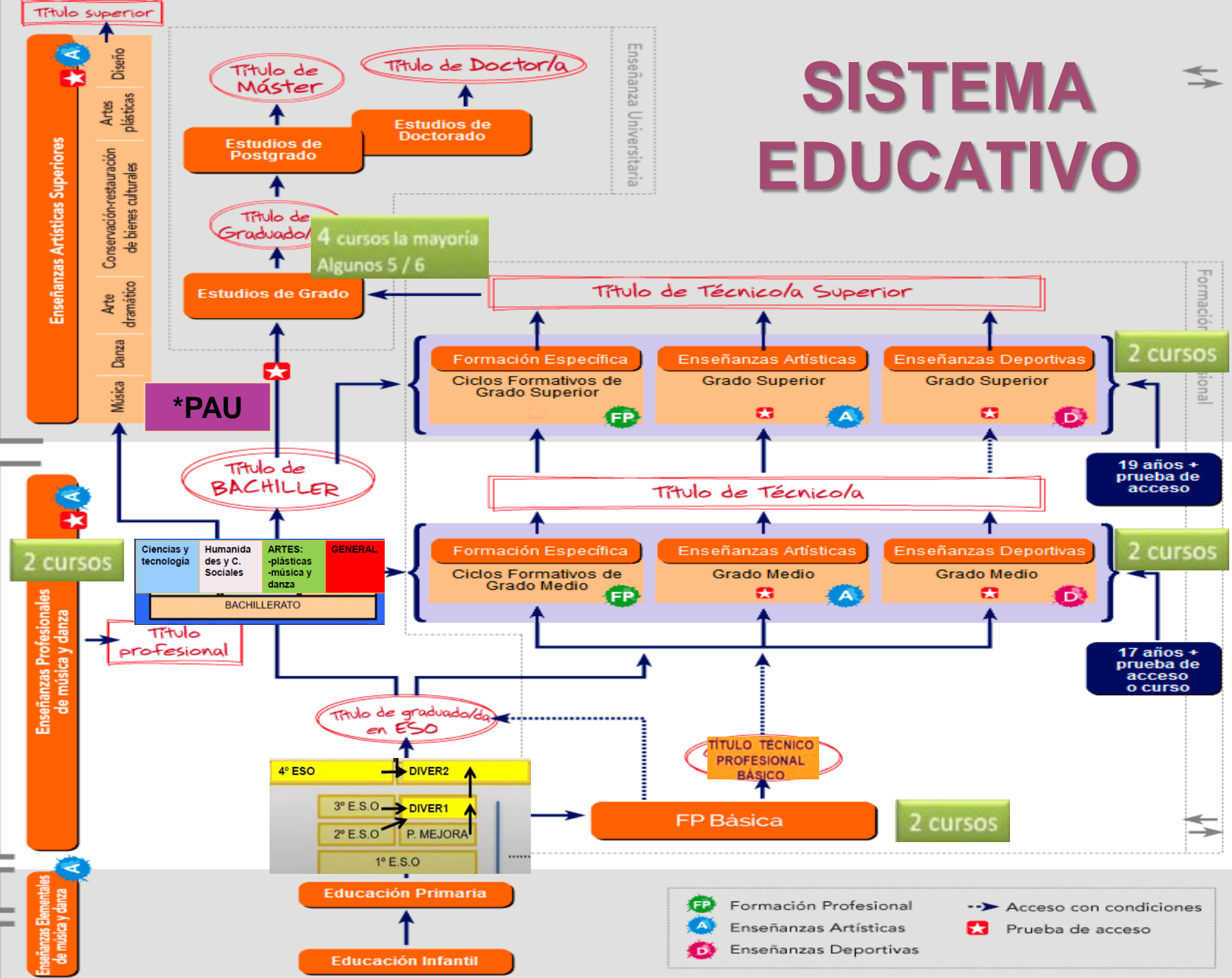


SISTEMA EDUCATIVO

EDUCACIÓN SUPERIOR

EDUCACIÓN SECUNDARIA

ED. INF. ED. PRIM



Título superior

Título de Máster

Título de Doctor/a

Título de Graduado/a

Título de Técnico/a Superior

Título de BACHILLER

Título de Técnico/a

Título de graduado/a en ESO

TÍTULO TÉCNICO PROFESIONAL BÁSICO

2 cursos

2 cursos

2 cursos

2 cursos

*PAU

19 años + prueba de acceso

17 años + prueba de acceso o curso

Enseñanzas Profesionales de música y danza

Enseñanzas Elementales de música y danza

Enseñanzas Artísticas Superiores

- Diseño
- Artes plásticas
- Conservación-restauración de bienes culturales
- Arte dramático
- Danza
- Música

BACHILLERATO

Ciencias y tecnología	Humanidades y C. Sociales	ARTES: -plásticas -música y danza	GENERAL
-----------------------	---------------------------	-----------------------------------	---------

4º ESO → DIVER2

3º E.S.O → DIVER1

2º E.S.O → P. MEJORA

1º E.S.O

4 cursos la mayoría Algunos 5 / 6

- Formación Profesional
- Enseñanzas Artísticas
- Enseñanzas Deportivas
- Prueba de acceso
- Acceso con condiciones

EDUCACION PERSONAS ADULTAS

Formación Profesional

Enseñanza Universitaria

OPCIONES AL ACABAR 4º ESO

TÍTULO ESO



- **Bachillerato.**
- **Ciclo Formativo de Grado Medio**
- **Ciclos de GM de artes plásticas y diseño o enseñanzas deportivas de GM: PRUEBA ESPECÍFICA DE ACCESO**
- **Otras:** otros estudios profesionales de música, danza, cursos específicos de idioma, otros cursos para formación no reglada u ocupacional, etc.
- **Mercado laboral, oposiciones...**

SIN TÍTULO ESO



- **Repetir 4º.** (Si no has agotado las repeticiones)
- **Prueba extraordinaria para conseguir el título.** (Si no puedes repetir más por edad,, puedes presentarte a prueba extraordinaria anual durante dos cursos siguientes en tu IES.
- **Prueba libre para conseguir el título**-Si tienes 18 años, a través de las pruebas libres que se convocan, en Escuelas de Adultos.
- **E.S.P.A.-** Educación Adultos, con 18 años (ó 16 -17 contrato laboral).
- **Ciclo F. Grado Básico** – (15-17 años) propuesto por el equipo de profesores.
- **Prueba de acceso a CFGM, Artes plásticas* o deportivas*:** Si tienes 17 años.(*prueba específica).
- **Formación no reglada, ocupacional, mercado laboral...**

¿POR QUÉ ESTA INFO AHORA?

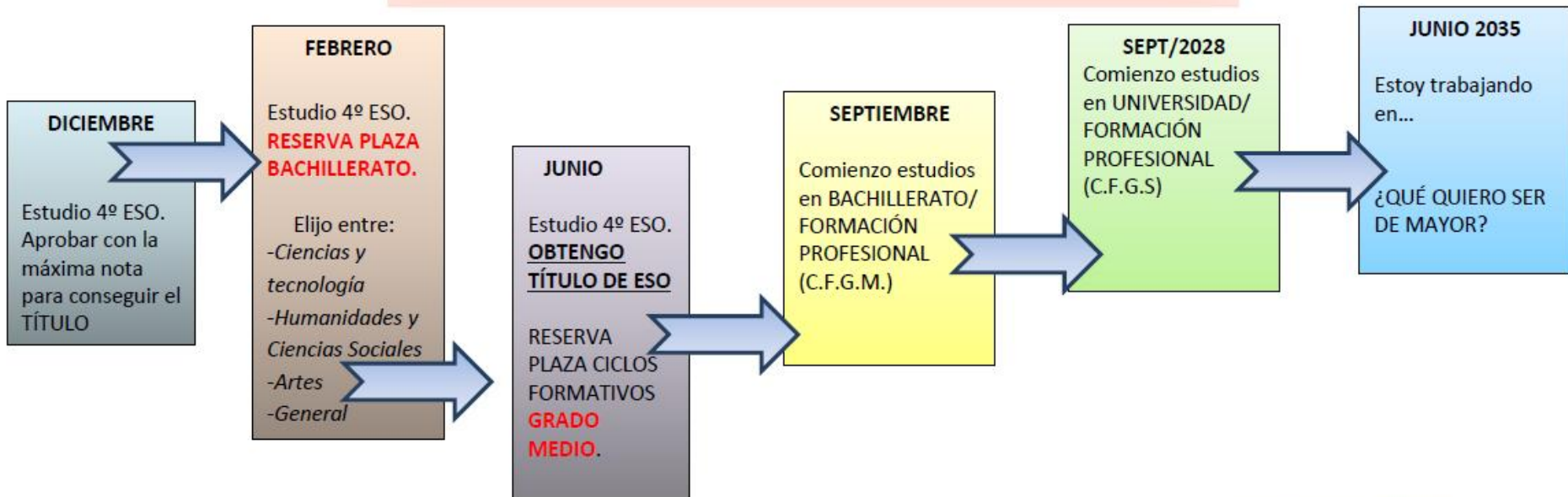
EN LA ACTUALIDAD...

...FUTURO CERCANO...

FUTURO MEDIANAMENTE LEJANO...

...FUTURO...

Pensar a qué me quiero dedicar, trabajar, estudiar... en un futuro... para saber qué pasos necesito para llegar a ello, desde donde estoy actualmente.



En algunos ciclos de FP y grados universitarios, por su alta demanda, suelen pedir "NOTA" para entrar en ellos.

Así se hace necesario conocer qué materias me podrán otorgar mayor calificación (ponderaciones), cuáles son las notas de corte, conocer el plan de estudios... para saber qué rama de Bachillerato o estudios es la que más me beneficia para conseguir mi objetivo futuro



EL BACHILLERATO



- Opción **NO OBLIGATORIA** que exige más esfuerzo en el estudio que la ESO.
- Ofrece una formación académica amplia y te prepara para la Universidad o para cursar un Ciclo de Grado Superior de FP.
- Si quieres seguir estudiando, tienes buena capacidad de esfuerzo, constancia y trabajo, te gusta e interesa, te lo recomendamos.
- BECA MEC 26/-27, hasta el 18 de mayo (si vas a estudiar BACH/FP...)**

ESTRUCTURA DEL BACHILLERATO

○ DOS CURSOS: 1º y 2º

(promoción: cuando superen todo o tengan evaluación negativa en 2 materias, como máximo-PENDIENTES en 2º).

(repetición: Se repite 1º con el curso entero. Se repite 2º entero o con las materias que tenga suspensas. Debe tenerse en cuenta que, sin superar el plazo máximo de cuatro años de permanencia en Bachillerato, en régimen presencial ordinario, se podrán repetir cada uno de los cursos de Bachillerato una sola vez como máximo).

○ TIPOS DE MATERIAS:

- Comunes, específicas de modalidad (obligatorias y de opción) y optativas.

○ MODALIDADES :

- HUMANIDADES Y CIENCIAS SOCIALES
- CIENCIAS Y TECNOLOGÍA
- ARTES: PLÁSTICAS, IMAGEN Y DISEÑO; MÚSICA Y ARTES ESCÉNICAS
- GENERAL

1º CURSO

Materias comunes

- Educación física
- Lengua castellana y Literatura I y si hay Lengua cooficial y Literatura
- Filosofía
- Lengua extranjera 1

OPTATIVAS 1º BCH:

- Elegir si cursan, o no, Religión
- Cursar 1 materia optativa más de la oferta del centro.

Materias de modalidad

CIENCIAS Y TECNOLOGÍA	HUMANIDADES Y CIENCIAS SOCIALES	ARTES		GENERAL
		MUSICA	PLÁSTICAS	
<ul style="list-style-type: none">• Matemáticas I (obligatoria)	<ul style="list-style-type: none">• Latín I• Matemáticas aplicadas a las CCSS I	<ul style="list-style-type: none">• Análisis musical I• Artes Escénicas I	<ul style="list-style-type: none">• Dibujo artístico I	<ul style="list-style-type: none">• Matemáticas generales
<ul style="list-style-type: none">• Biología, Geología y Ciencias Ambientales• Tecnología e Ingeniería I• Dibujo Técnico I• Física y Química	<ul style="list-style-type: none">• Griego I• Economía• Historia del mundo contemporáneo• Literatura Universal• Materia obligatoria de esta modalidad no cursada	<ul style="list-style-type: none">• Coro• Lenguaje y práctica musical• Cultura audiovisual• Materia obligatoria	<ul style="list-style-type: none">• Volumen• Cultura audiovisual• Proyectos artísticos• Dibujo técnico aplicado al diseño I	<ul style="list-style-type: none">• Economía, emprendimiento y act. empresarial• Materias de otras modalidades de oferta en el centro
A elegir 2	A elegir 2	A elegir 2		A elegir 2

2º CURSO

Materias comunes

- Historia de la Filosofía
- Lengua castellana y Literatura II y si hay Lengua cooficial y Literatura
- Historia de España
- Lengua extranjera II

OPTATIVAS 2º BCH:+

- Cursar 1 materia optativa más de la oferta del centro.

Materias de modalidad

CIENCIAS Y TECNOLOGÍA	HUMANIDADES Y CIENCIAS SOCIALES	ARTES		GENERAL
		MUSICA	PLÁSTICAS	
<ul style="list-style-type: none">• Matemáticas II• Matemáticas aplicadas a las CCSS II	<ul style="list-style-type: none">• Latín II• Matemáticas aplicadas a las CCSS II	<ul style="list-style-type: none">• Análisis musical II• Artes Escénicas II	<ul style="list-style-type: none">• Dibujo artístico II	<ul style="list-style-type: none">• Ciencias generales
<ul style="list-style-type: none">• Biología• Geología y Ciencias Ambientales• Tecnología e Ingeniería II• Física• Química• Dibujo Técnico II	<ul style="list-style-type: none">• Griego II• Empresa y diseño de modelos de negocio• Geografía• Historia del Arte• Materia obligatoria de esta modalidad no cursada	<ul style="list-style-type: none">• Coro• Historia de la Música• Historia de la Danza• Literatura dramática• Materia obligatoria	<ul style="list-style-type: none">• Técnicas de expresión artísticos• Fundam. artísticos• Diseño• Dibujo técnico aplicado al diseño II	<ul style="list-style-type: none">• Movimientos culturales y artísticos• Materias de otras modalidades de oferta en el centro
A elegir 2	A elegir 2	A elegir 2		A elegir 2

Matrículas Bachillerato - IES D. Alarcón Santón

Cada instituto organiza las matrículas a su manera, dependiendo del profesorado que tiene y/o número de alumnos. Así, hay unos institutos que dejan más libertad para elegir entre las materias y otros que restringen dicha elección y prefieren realizar unos “itinerarios más marcados”.

Además hay que tener en cuenta el número de alumnos interesados en las materias optativa, ya que en algunos institutos es necesario que haya un número mínimo de alumnos para poder cursar la materia elegida.

Si miras en la página web puedes ver y descargar los modelos de matrícula del IES:



<https://www.iesdoctoralarconsanton.com/impresos>

Matrícula 1º Bachillerato Ciencias y Tecnología

MATERIAS		HORAS SEMANALES
Educación Física		2
Filosofía		3
Lengua Castellana y Literatura I ★		4
Inglés I ★		3
Una a elegir (marcar con una X)	Religión	2
	Atención Educativa	
MATERIAS ESPECÍFICAS DE LA MODALIDAD*		HORAS SEMANALES
Matemáticas I ★		4
Dos a elegir (marcar por orden de preferencia de 1 a 4)	Física y Química ★	4
	Biología, Geología y CC Ambientales ★	4
	Tecnología e Ingeniería I ★	4
	Dibujo Técnico I ★	4
OPTATIVAS PROPIAS DE LA COMUNIDAD* (marcar por orden de preferencia de 1 a 6 aunque sólo cursarás UNA)		HORAS SEMANALES
Francés I ★		4
Anatomía aplicada		4
Desarrollo Digital		4
Psicología		4
Unión Europea		4
Tecnología e Ingeniería I ★		4

Las materias indicadas con ★ son las que tienen continuidad en 2º curso de Bachillerato.

Matrícula 2º Bachillerato Ciencias y Tecnología

MATERIAS COMUNES		HORAS SEMANALES
Historia de España		3
Historia de la Filosofía		3
Lengua Castellana y Literatura II ★		4
Inglés II ★		4
MATERIA ESPECÍFICA DE MODALIDAD CT- OBLIGATORIA, marcar con una "X" la elegida.		
Matemáticas II ★		4
Matemáticas Aplicadas a las CC. SS II ★		4
DOS MATERIAS ESPECÍFICAS DE MODALIDAD CT (marcar por preferencia del 1 a 6, aunque solo cursarás dos) *		
Biología ★		4
Dibujo Técnico II ★		4
Física ★		4
Geología y Ciencias Ambientales ★		4
Química ★		4
Tecnología e Ingeniería II ★		4
OPTATIVAS PROPIAS DE LA COMUNIDAD (marcar por orden de preferencia de 1 a 5 aunque solo cursarás una) *		
2ª Lengua Extranjera II (FRANCÉS) ★		4
Investigación y Desarrollo Científico ★		4
Creación de Contenidos Artísticos y Audiovisuales		4
Proyectos Artísticos Música, Danza y Arte Dramático		4
Geología y Ciencias Ambientales ★		4
Dibujo Técnico II ★		4

Matrícula 1º Bachillerato Ciencias Sociales y Humanidades

MATERIAS COMUNES			HORAS SEMANALES
Educación física			2
Filosofía			3
Lengua Castellana y Literatura I ★			4
Inglés I ★			3
Una a elegir (marcar con una X)	Religión		2
	Atención Educativa		
MATERIAS ESPECÍFICAS DE MODALIDAD *			HORAS SEMANALES
Materia Obligatoria Modalidad Una a elegir (marcar con una X)	Latín I ★		4
	Matemáticas Aplicadas a CCSS I ★		
Dos a elegir (marcar por orden de preferencia de 1 a 5)	Griego I ★		4
	Economía		4
	Hª del Mundo Contemporáneo		4
	Literatura Universal		4
	La Materia Obligatoria de Modalidad no cursada ★		4
OPTATIVAS PROPIAS DE LA COMUNIDAD * (marcar por orden de preferencia de 1 a 5 aunque solo cursarás una)			HORAS SEMANALES
Francés I ★			4
Psicología			4
Desarrollo Digital			4
Unión Europea			4
Griego I ★			4

Las materias indicadas con ★ son las que tienen continuidad en 2º curso de Bachillerato.

Matrícula 2º Bachillerato Ciencias Sociales y Humanidades

MATERIAS COMUNES		HORAS SEMANALES
Historia de España		3
Historia de la Filosofía		3
Lengua Castellana y Literatura II ★		4
Inglés II ★		4
MATERIA ESPECÍFICA DE MODALIDAD HCS- OBLIGATORIA, marcar con una "X" la elegida.		
Latín II ★		4
Matemáticas Aplicadas a las CC. SS II ★		4
DOS MATERIAS ESPECÍFICAS DE MODALIDAD HCS (marcar por preferencia del 1 a 5, aunque solo cursarás dos.) *		
Empresa y Diseño de Modelos de Negocio		4
Geografía		4
Griego II ★		4
Historia del Arte		4
La Materia Obligatoria de Modalidad no cursada ★		4
OPTATIVAS PROPIAS DE LA COMUNIDAD (marcar por orden de preferencia de 1 a 4 aunque solo cursarás una) *		
Francés II ★		4
Proyectos Artísticos de Música, Danza y Arte dramático		4
Fundamentos de Administración y Gestión		4
Creación Contenidos Artísticos y Audiovisuales		4
Griego II ★		4



CONTINUIDAD DE MATERIAS

- ⦿ La superación de las materias de 2º curso de bachillerato está condicionada a la superación de unas correspondientes materias de 1º curso **por implicar continuidad.**
- ⦿ No obstante, el alumnado podrá matricularse de la materia de 2º curso sin haber cursado la correspondiente materia de 1º curso siempre que el profesorado que la imparta considere que el alumno reúne las condiciones necesarias para poder seguir con aprovechamiento la materia de 2º.
- ⦿ En caso contrario, deberá cursar la materia de 1º curso, que tendrá la consideración de materia pendiente.

ANEXO V

Continuidad entre materias de Bachillerato

1.º Curso de Bachillerato	2.º Curso de Bachillerato
Análisis Musical I.	Análisis Musical II.
Artes Escénicas I.	Artes Escénicas II.
Biología, Geología y Ciencias Ambientales.	Biología.
Biología, Geología y Ciencias Ambientales.	Geología y Ciencias Ambientales.
Coro y Técnica Vocal I.	Coro y Técnica Vocal II.
Dibujo Artístico I.	Dibujo Artístico II.
Dibujo Técnico I.	Dibujo Técnico II.
Dibujo Técnico I o Dibujo Técnico Aplicado a las Artes Plásticas y al Diseño I.	Dibujo Técnico Aplicado a las Artes Plásticas y al Diseño II.
Física y Química.	Física.
Física y Química.	Química.
Griego I.	Griego II.
Latín I.	Latín II.
Lengua Castellana y Literatura I.	Lengua Castellana y Literatura II.
Lengua Extranjera I.	Lengua Extranjera II.
Matemáticas I.	Matemáticas II.
Matemáticas I o Matemáticas Aplicadas a las Ciencias Sociales I.	Matemáticas Aplicadas a las Ciencias Sociales II.
Tecnología e Ingeniería I.	Tecnología e Ingeniería II.

OTROS BACHILLERATOS

-El **Bachillerato de Artes** se estudia en las Escuelas de Artes (Albacete, Cuenca, Guadalajara...) y también en algunos IES se oferta la modalidad de Artes plásticas (p. ej. Hellín, Villarrobledo, Almansa...)

En Albacete, está en C/José Carbajal s/n, 967 600 022.

www.escueladeartealbacete.org

Pincha para ver: [*\(plan de estudios y las materias\)*](#)



-El **Bachillerato General** no se oferta en la localidad, pero sí en varios IES de la capital y algunas localidades.

Además hay otro tipo de Bachilleratos:

-el Bachillerato Nocturno y el Bachillerato a Distancia (para +18 o en circunstancias de trabajo/especiales);

-el Bachillerato Internacional, si tienes ganas, capacidad, interés:

<https://www.sabuco.com/bi/>

¿POR QUÉ ES IMPORTANTE ELEGIR BIEN?

A la hora de pensar qué es lo que quiero estudiar tengo que plantear:
QUÉ ME GUSTA... QUÉ SE ME DA BIEN... QUÉ QUIERO HACER...



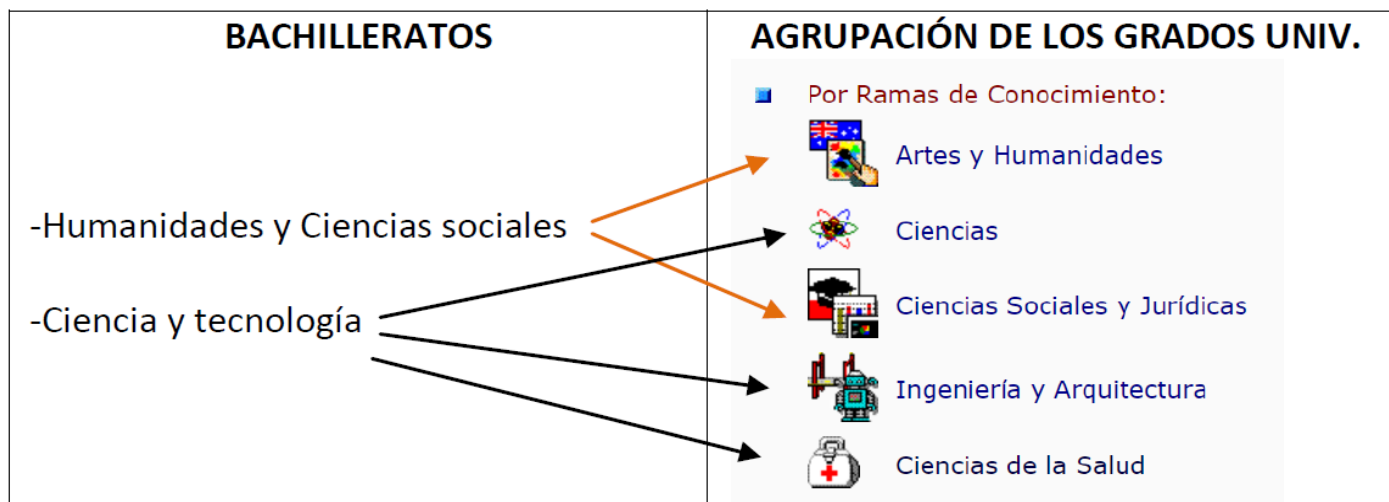
- ◉ La **modalidad de Bachillerato** y las **materias** que elijas condicionan las posibilidades de acceso a estudios posteriores. (*Universidad y FP Grado Superior*)
- ◉ Determinadas materias **te van a preparar** mejor que otras para realizar los estudios que quieres hacer posteriormente. (*ponderaciones Vs plan de estudios futuro*)
- ◉ Además las **calificaciones** importan para poder “obtener plaza” por lo que se debe aumentar tu motivación y esfuerzo. Piensa en tu capacidad y la facilidad para “sacar” las materias. (*Notas de corte*)
- ◉ Si nos equivocamos podremos cambiar, los alumnos pueden solicitar cambio de modalidad o itinerario. (*según ciertas condiciones*)

Consulta las materias con profesores/departamentos/web IES

RELACIÓN BACHILLERATO Y UNIVERSIDAD

- El bachillerato proporciona conocimientos previos necesarios, pero cada modalidad te orienta hacia diferentes áreas de estudio de grado. La elección del bachillerato influye en la elección de la carrera universitaria (p.ej Ciencias y Tecnología es una puerta a carreras de salud; mientras que Humanidades y C. Sociales prepara para estudios de derecho o filología).

RAMAS DE CONOCIMIENTO Y GRADOS UNIVERSITARIOS- vinculación con el Bachillerato



- Aun sabiendo esta agrupación, aconsejamos mirar las ponderaciones en las universidades elegidas y ver los planes de estudios. Elegir el Bachillerato conociendo además, nuestra capacidad y esfuerzo.

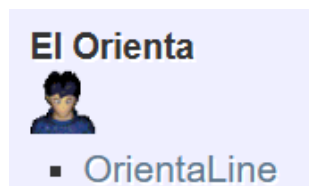
(Documento vinculaciones)

https://elorienta.com/alarconsanton/data/uploads/ori-23/ramas_conocimiento_y_grados_universitarios.pdf

EL PROGRAMA “EL ORIENTA”

Dentro de “Orientaline” hay información acerca de los Estudios Universitarios y su relación con las ramas de bachillerato...

<https://elorienta.com/alarconsanton/>



■ Por Ramas de Conocimiento:



Artes y Humanidades



Ciencias



Ciencias Sociales y Jurídicas



Ingeniería y Arquitectura



Ciencias de la Salud

Os aconsejamos que indagéis en el programa para poder familiarizaros con él, ya que es una herramienta que os facilitará mucha información (acceso a universidad, ponderaciones, notas de corte, acceso a ciclos de FP, etc.)

ACCESO UNIVERSIDAD

Una vez obtenemos el título de Bachillerato, si queremos ir a la Universidad haremos un examen (PAU) de las “*materias más importantes*” de 2º Bachillerato. La PAU consiste en dos partes:

- **1-FASE de Acceso (OBLIGATORIA):**

Examen de cada una de las 4 obligatorias de 2º curso y se hace media de las 4:
Lengua/ Inglés/ H. Española o H. Filosofía /Mat. Modalidad

Nota acceso: 40% de Fase obligatoria + 60% Nota Media Bachillerato

- **2-FASE de Admisión (VOLUNTARIA):**

Los que deseen mejorar su **nota de admisión** pueden examinarse de hasta 4 materias (de entre las optativas de modalidad, obligatoria de modalidad no examinada, común no examinada, y un 2º idioma).

Según la ponderación de la universidad, para el grado elegido, las materias podrán mejorar la nota de acceso. Las materias pueden multiplicar la nota por 0-0,1-0,2. Así la **calificación final de admisión** puede mejorar hasta 4 puntos extra (máximo 14 puntos en total)

ACCESO UNIVERSIDAD

La Nota de Admisión (NAD) se calculará sobre un máximo de 14 puntos con la siguiente fórmula:

$$NAD = 0,6 * NMB + 0,4 * NE + a * M1 + b * M2$$



- NMB = Nota media de Bachiller.
- NE = Nota Evaluación Acceso Universidad.
- M1, M2 = Las dos calificaciones de las materias superadas ponderables que proporcionen mejor admisión.
- a, b = parámetros de ponderación (entre 0,1 y 0,2) de aplicación sobre las materias superadas .

Nota de Acceso Hasta
10 puntos

+ hasta 4 puntos con
ponderaciones

Nota de admisión
Máximo 14 puntos

<https://simuladornotas.apps.uclm.es/>

ACCESO UNIVERSIDAD-CONCEPTOS

PONDERACIONES:

Son coeficientes (generalmente valores numéricos de **0,1** o **0,2**) que las universidades aplican a las calificaciones obtenidas en las asignaturas de la fase voluntaria de la PAU. Su función es dar más peso a las materias que están más relacionadas con los estudios de grado que el estudiante quiere cursar.

Permiten a los estudiantes subir su nota de acceso a la universidad desde un máximo de 10 puntos hasta un máximo de **14 puntos**.

Así, **cada Universidad decide dar más puntos a unas materias si considera que son importantes para iniciar unos estudios u otros.**

NOTA DE CORTE:

No es una calificación mínima establecida de antemano por la universidad, sino que es el resultado del proceso de preinscripción de cada año. La **nota de corte** es la **calificación del último estudiante que obtuvo una plaza** en una titulación concreta.

Por tanto, puede variar de un año a otro, dependiendo de la demanda, las plazas libres, y la calificación obtenida por los demandantes.

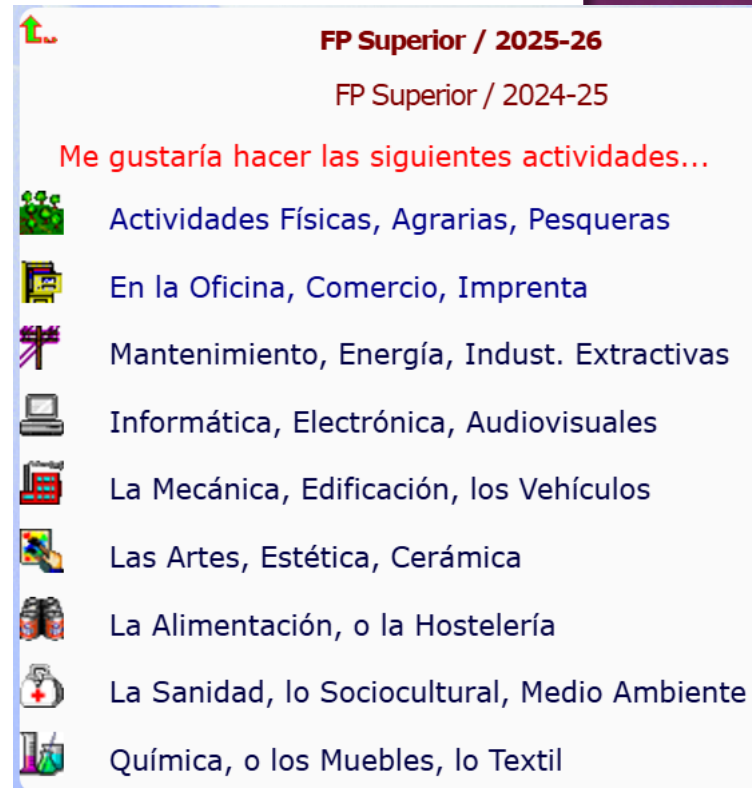
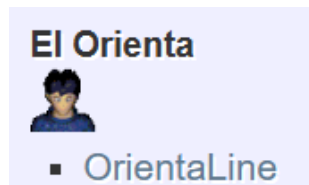
<https://www.uclm.es/perfiles/preuniversitario/acceso/preinscripcion/ponderacionesynotascorte>

<https://elorienta.com/materiales/Ponderacion/>

<https://elorienta.com/materiales/corte/>

EL PROGRAMA “EL ORIENTA”

Dentro de “Orientaline” hay información sobre los Estudios de Formación Profesional de grado medio y superior. Si pensamos estudiar un Grado superior después del Bachillerato es importante conocer la relación entre ellos, ya que hay bachilleratos que tienen preferencia sobre otros para poder obtener plaza. Del mismo modo en algunos casos se tiene en cuenta las materias cursadas. <https://elorienta.com/alarconsanton/>



FP Superior / 2025-26
FP Superior / 2024-25

Me gustaría hacer las siguientes actividades...

- Actividades Físicas, Agrarias, Pesqueras
- En la Oficina, Comercio, Imprenta
- Mantenimiento, Energía, Indust. Extractivas
- Informática, Electrónica, Audiovisuales
- La Mecánica, Edificación, los Vehículos
- Las Artes, Estética, Cerámica
- La Alimentación, o la Hostelería
- La Sanidad, lo Sociocultural, Medio Ambiente
- Química, o los Muebles, lo Textil

(Documento modalidades y materias Bach con FP superior)

<https://elorienta.com/alarconsanton/data/uploads/ori-24/vinculacin-bach-cfgs.pdf>

ACCESO CFGS-CONCEPTOS

MODALIDAD PREFERENTE:

Tener en cuenta la modalidad del Bachillerato vinculada al Ciclo de FP superior que se quiera cursar, al igual que si existe preferencia en cursar alguna materia optativa.

NOTA DE CORTE:

Igual que hemos hablado antes para el acceso a la universidad, en los ciclos también se habla de nota de corte. No como una calificación mínima, sino como resultado del proceso de admisión (**calificación del último estudiante que obtuvo una plaza** en un ciclo determinado). Por tanto, puede variar de un año a otro, dependiendo de la demanda, las plazas libres, y la calificación obtenida por los demandantes.

<https://educacion.castillalamancha.es/admision-de-alumnado/fp-presencial>

RESERVA de PLAZA: Si hay más solicitantes que vacantes ofertadas se establece reserva de plazas, A modo de ejemplo,

Para el acceso a los ciclos formativos de grado medio:

- El 50% de las plazas para el que tenga el Título de Graduado en ESO
- El 30% para el que tenga un Título de F.P. Básica.
- El resto por otros accesos (curso preparatorios, titulación y por otras vías)

Para el acceso de grado superior:

- El 44% de las plazas para el que tenga el Título de Bachiller.
- El 36% para el que tenga un Título de Técnico de FP
- El resto por otros accesos (curso preparatorios, titulación y por otras vías)

La solicitud de **BECA del Ministerio** está abierta **hasta el 18 de mayo de 2026**. Aquellos alumnos que vayan a cursar un Ciclo de FP de Grado Medio o Superior, pueden optar a ella.

PLAZO ORDINARIO

- SOLICITUD: del **4 de mayo al 2 de junio de 2026** (preferentemente telemática por EducamosCLM)
- ADJUDICACIÓN PROVISIONAL: **22 de junio** (reclamaciones del 23 al 25 junio)
- ADJUDICACIÓN DEFINITIVA: **30 de junio**
- MATRÍCULA: del **1 al 3 de julio** (telemática o presencial)
- LISTA DE ESPERA: los que no obtienen plaza o los que ya están matriculados en un ciclo porque obtuvieron plaza y quieren mejorar de opción de ciclo.
- ADJUDICACIONES:
 - **7 de julio**, si se obtiene plaza MATRÍCULA **del 8 al 10 de julio** (telemática o presencial)
 - **14 de julio**, si se obtiene plaza MATRÍCULA **del 15 al 17 de julio** (telemática o presencial)

*En la solicitud se pueden pedir hasta 6 ciclos elegidos por orden de prioridad. Si se presentan varias solicitudes se tendrá en cuenta la última solicitud presentada en plazo.

*Si se obtiene plaza y no se matricula, pierde la plaza y se excluye del proceso de admisión.

*Si están matriculados en BACH o un CFGM/GS distinto, pueden formalizar matrícula en el nuevo ciclo adjudicado, previa anulación o renuncia del anterior.

*Los que formalizan matrícula tienen hasta el **14 septiembre** para entrega documentación: Impreso matrícula, fotocopia DNI, Justificante pago seguro escolar y Número de Seguridad Social -NUSS- (La obtención del NUSS en <https://portal.seg-social.gob.es/wps/portal/importass/importass>)

PLAZO EXTRAORDINARIO

- SOLICITUD: del **2 al 7 de septiembre de 2026**
- ADJUDICACIÓN DEFINITIVA: **16 de septiembre**
- MATRÍCULA: del **17 al 21 de septiembre** (telemática o presencial)

A partir del 22 de septiembre si quedaran vacantes y no hay solicitantes en lista de espera se podrán solicitar en el centro educativo donde esté implantada la enseñanza y serán adjudicadas por orden de solicitud.

CICLOS DE ARTES PLÁSTICAS Y DISEÑO

Del 12 de mayo al 12 de Junio de 2026

((Plazo adicional a los exentos de realización de la prueba: **hasta el 22 de junio de 2026**)

La solicitud se realizará preferentemente de manera telemática por Educamosclm, aunque también se podrá presencialmente o por correo.

Requisitos generales de acceso:

-Para Grado Medio de las enseñanzas profesionales de artes plásticas y diseño será necesario estar en posesión del **título ESO** o equivalente y **superar una prueba específica** que permita demostrar las aptitudes y los conocimientos artísticos necesarios para cursar con aprovechamiento las enseñanzas

Para más info:

<https://elorienta.com/alarconsanton/index.php?id=ciclos-de-artes-plasticas-y-diseno>