

IES SANTA BRÍGIDA

CURSO 2024/2025

ORIENTACIÓN ACADÉMICA BACHILLERATO



ÍNDICE

1

SISTEMA EDUCATIVO

2

BACHILLERATO

3

UNIVERSIDAD

4

FORMACIÓN PROFESIONAL

Trabajaremos tres bloques:



AUTOCONOCIMIENTO

- ¿Qué se me da bien? (habilidades y competencias)
- ¿Qué me gusta? (intereses y motivaciones)

ITINERARIOS ACADÉMICOS Y SALIDAS PROFESIONALES

- ¿Qué puedo estudiar?: FP, Bachillerato, Universidad, Enseñanzas de Régimen Especial...
- ¿Qué salidas profesionales tienen estos estudios?

TOMA DE DECISIONES

1. Me informo sobre las distintas opciones
2. Valoro alternativas
3. Tomo una decisión
4. Evalúo mi decisión

BLOG DE ORIENTACIÓN DEL IES



¡Hola! Soy **Laura**, tu orientadora del Instituto. Aquí tienes este blog para ayudarte en tu toma de decisiones. Espero que te sirva y, ya sabes, puedes hacer todas las consultas que desees dirigiéndote al Departamento de Orientación o escribiendo al correo electrónico LGONCRE@gobiernodecanarias.org. ¡Ánimo y adelante!

■ A la derecha encontrarás una herramienta muy útil: el **OrientaLine**. En sus

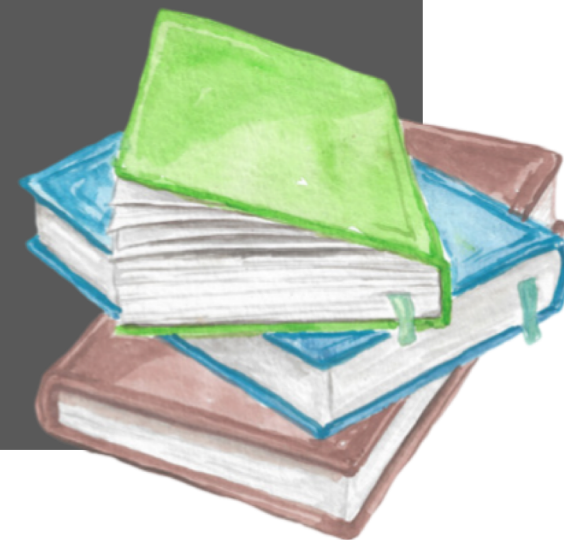
EL ORIENTA

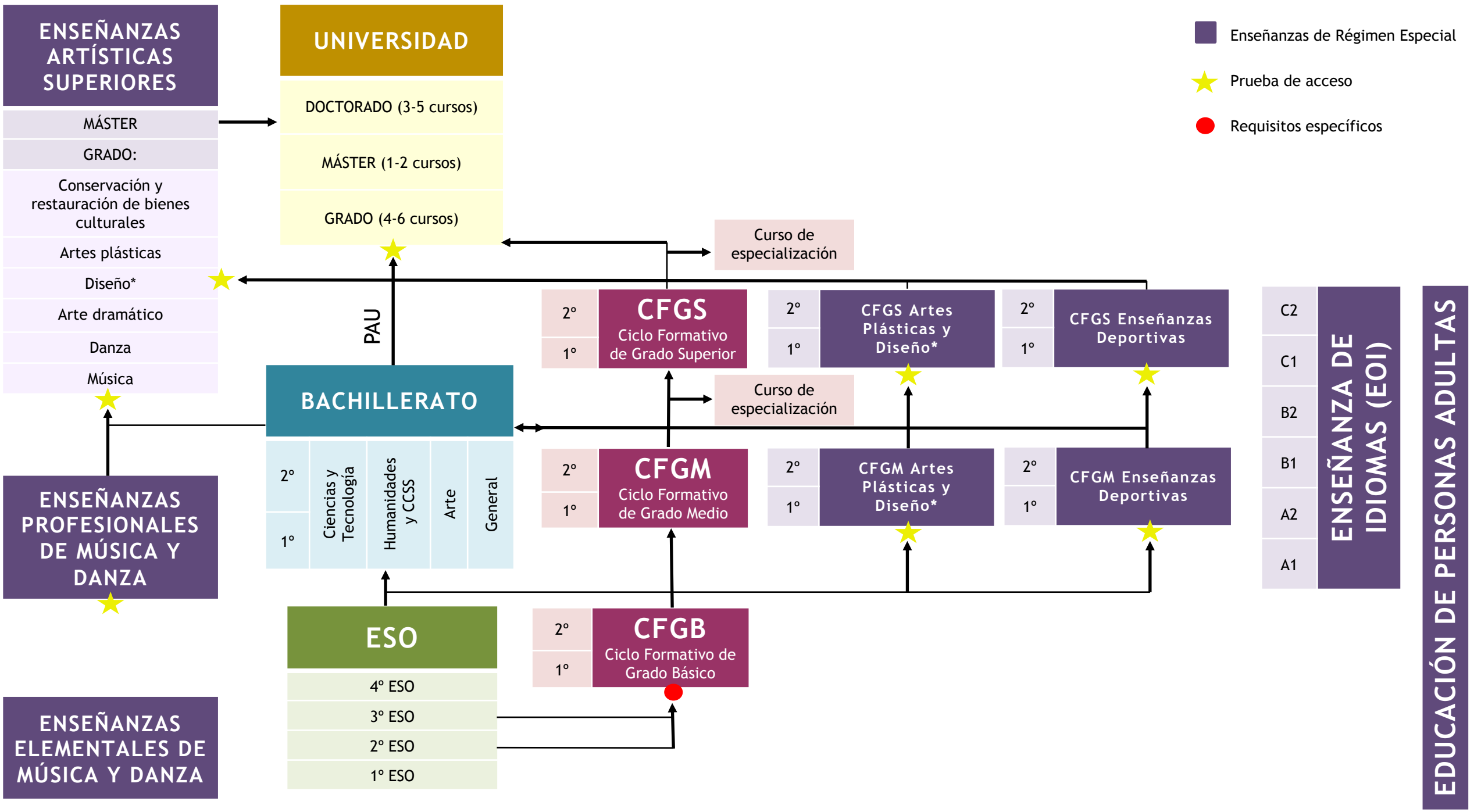


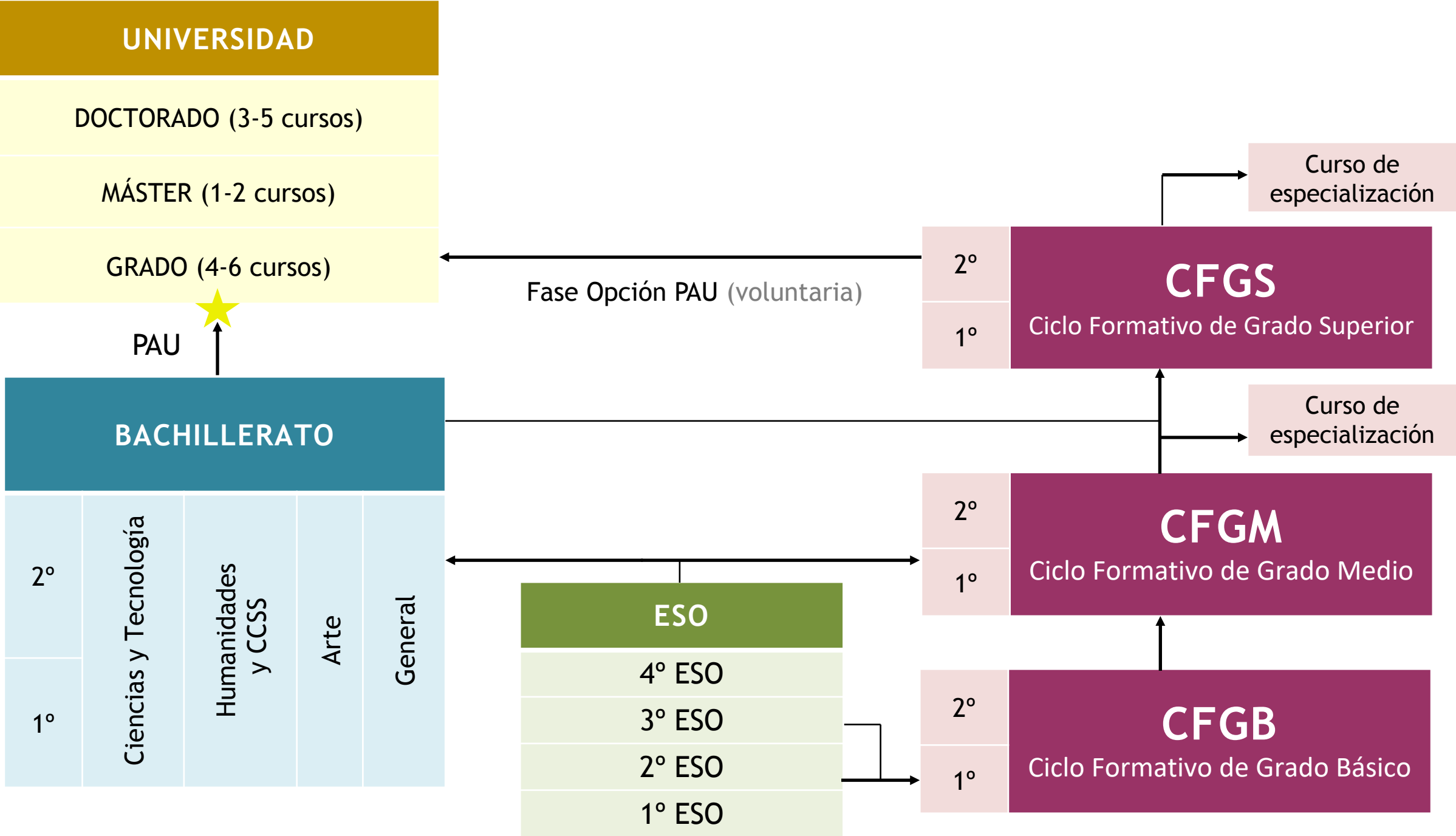
- [OrientaLine](#)

<https://elorienta.com/brigida>

SISTEMA EDUCATIVO LOMLOE









BACHILLERATO

Con la nueva Ley Educativa (**LOMLOE**) la etapa de Bachillerato se divide en 4 modalidades:

CIENCIAS Y TECNOLOGÍA

HUMANIDADES Y CIENCIAS SOCIALES

ARTES

Música y artes escénicas

Artes plásticas, imagen y diseño

GENERAL

1.º BACHILLERATO									
								Nº de HORAS	
1.º	MATERIAS COMUNES		Educación Física					3	
			Lengua Castellana y Literatura I					4	
			Filosofía					3	
			Lengua Extranjera I					4	
	MATERIAS DE MODALIDAD		MODALIDADES DE BACHILLERATO LOMLOE						
			CIENCIAS Y TECNOLOGÍA	HUMANIDADES Y CIENCIAS SOCIALES	ARTES		GENERAL		
		MÚSICA Y ARTES ESCÉNICAS			ARTES PLÁSTICAS, IMAGEN Y DISEÑO				
		Una obligatoria	Matemáticas I	Latín I Matemáticas Aplicadas a las CCSS I	Análisis musical I Artes escénicas I	Dibujo artístico I	Matemáticas Generales	4	
		Dos opcionales	Biología, Geología y Ciencias Ambientales	Griego I Economía	Coro y técnica vocal I Lenguaje y Práctica Musical	Volumen Cultura audiovisual	Economía, Emprendimiento y Actividad Empresarial	8	
			Tecnología e Ingeniería I	Hª del Mundo Contemporáneo	Cultura Audiovisual	Proyectos Artísticos			
			Dibujo Técnico I	Literatura Universal	Materia obligatoria esta de modalidad no cursada	Dibujo Técnico Aplicado a las Artes Plásticas y al Diseño I	Materias de otras modalidades de oferta en el centro		
			Física y Química	Materia obligatoria de esta modalidad no cursada					
	OPTATIVAS*							2	
RELIGIÓN **							1		
TUTORIA							1		
		Sesiones totales					30		

* Materias optativas (elegir una): Técnicas de laboratorio, Iniciación a la Astronomía, Segunda Lengua Extranjera I, Informática y Digitalización I, Medio Natural Canario, Historia de Canarias, Talleres Artísticos, Fotografía, Cultura Científica, Taller de Etimología Grecolatina, Anatomía Aplicada.

** Los centros organizarán la atención al alumnado que no curse la materia de Religión.



2.º BACHILLERATO

								Nº de HORAS
2.º	MATERIAS COMUNES		Historia de la Filosofía					3
			Lengua Castellana y Literatura II					4
			Historia de España					3
			Lengua Extranjera II					3
	MATERIAS DE MODALIDAD		MODALIDADES DE BACHILLERATO LOMLOE					
			CIENCIAS Y TECNOLOGÍA	HUMANIDADES Y CIENCIAS SOCIALES	ARTES		GENERAL	
		MÚSICA Y ARTES ESCÉNICAS			ARTES PLÁSTICAS, IMAGEN Y DISEÑO			
		Una obligatoria	Matemáticas II	Latín II	Análisis Musical II	Dibujo Artístico II	Ciencias Generales	4
			Matemáticas Aplicadas a las CCSS II	Matemáticas Aplicadas a las CCSS II	Artes Escénicas II			
		Dos opcionales	Biología	Griego II	Coro y Técnica Vocal II	Técnicas de Expresión Gráfico-Plástica	Movimientos Culturales y Artísticos	8
			Geología y Ciencias Ambientales	Empresa y Diseño de Modelos de Negocio	Hª de la Música y de la Danza	Fundamentos Artísticos		
			Tecnología e Ingeniería II	Geografía	Literatura Dramática	Diseño		
Dibujo Técnico II			Hª del Arte	Materia obligatoria esta de modalidad no cursada	Dibujo Técnico Aplicado a las Artes Plásticas y al Diseño II	Materias de otras modalidades de oferta en el centro		
Física			Materia obligatoria de esta modalidad no cursada					
Química								
OPTATIVAS*							3	
RELIGIÓN **							1	
TUTORIA							1	
		Sesiones totales					30	

* Materias optativas (elegir una): Acondicionamiento Físico, Antropología y Sociología, Segunda Lengua Extranjera II, Informática y Digitalización II, Psicología, Mitología y las Artes, Fundamentos de Administración y Gestión, Biología Humana, Electrotecnia, Música y Sociedad, Literatura Canaria, Bioestadística, Artes Aplicadas a la Escultura, a la Pintura y al Dibujo, Imagen y Sonido.

** Los centros organizarán la atención al alumnado que no curse la materia de Religión.

CONTINUIDAD ENTRE MATERIAS DE BACHILLERATO:

1.º Bachillerato	2.º Bachillerato
Análisis Musical I	Análisis Musical II
Artes Escénicas I	Artes Escénicas II
Biología, Geología y Ciencias Ambientales	Biología
Biología, Geología y Ciencias Ambientales	Geología y Ciencias Ambientales
Coro y Técnica Vocal I	Coro y Técnica Vocal II
Dibujo Artístico I	Dibujo Artístico II
Dibujo Técnico I	Dibujo Técnico II
Dibujo Técnico I Dibujo Técnico Aplicado a las Artes Plásticas y al Diseño I	Dibujo Técnico Aplicado a las Artes Plásticas y al Diseño II
Física y Química	Física
Física y Química	Química
Griego I	Griego II
Latín I	Latín II
Lengua Castellana y Literatura I	Lengua Castellana y Literatura II
Lengua Extranjera I	Lengua Extranjera II
Segunda Lengua Extranjera I	Segunda Lengua Extranjera II
Matemáticas I	Matemáticas II
Matemáticas I o Matemáticas Aplicadas a las Ciencias Sociales I	Matemáticas Aplicadas a las Ciencias Sociales II
Tecnología e Ingeniería I	Tecnología e Ingeniería II

TERMINANDO 2º DE BACHILLERATO, TENGO LAS SIGUIENTES OPCIONES:

- 1) **GRADO UNIVERSITARIO** (4 cursos; excepto: Veterinaria=5 cursos, Medicina y Arquitectura=6 cursos, y dobles grados=5-6 cursos): para acceder será necesario superar la **PAU**.
- 2) **CICLO FORMATIVO DE GRADO SUPERIOR** (2 cursos)
- 3) **ENSEÑANZAS DE RÉGIMEN ESPECIAL:** enseñanzas deportivas, artísticas y de idiomas
- 4) **OTROS:**
 - Oposiciones (p. ej. Administración, FFCCSE, Cuerpo de Justicia, Sanidad, Economía y Hacienda o Educación)
 - Certificado profesional (niveles 1, 2 o 3)
 - Servicio Canario de Empleo (SCE)/Servicio Público de Empleo Estatal (SEPE) *
 - Otras opciones en el extranjero ...
- 5) **INCORPORACIÓN AL MERCADO LABORAL**

* Menores de edad a partir de 16 años con autorización de sus responsables legales

LAS DECISIONES LAS TOMO YO

- Tomando como referencia mis competencias e intereses.
- Conociendo y valorando las distintas opciones académicas/profesionales.

UNIVERSIDAD



REQUISITOS DE ACCESO A LA UNIVERSIDAD

Se puede acceder a la Universidad desde:

- **Título de Bachiller o estudios equivalentes + Prueba de Acceso a la Universidad**
- **Títulos de Técnico Superior de Formación Profesional (CFGS), de Técnico Superior de Artes Plásticas y Diseño, de Técnico Deportivo Superior o estudios equivalentes + Fase de opción de la Prueba de Acceso a la Universidad (voluntaria)**

Existe reserva de plaza (cupos de reserva) para determinados colectivos:

- Mayores de 25 años, mayores de 40 años, mayores de 45 años, titulados universitarios, alumnado con discapacidad, deportistas de alto nivel/rendimiento...
- Para más información puedes consultar en la página Web de la Universidad en la que estás interesado/a.

FASE GENERAL (FG): Comprenderá 4 ejercicios:

- Lengua Castellana y Literatura II
- Lengua Extranjera II elegida: Inglés, Francés, Alemán o Italiano
- Hª de España / Hª de la Filosofía
- **Materia troncal general de la modalidad de 2º Bach. cursada:** Matemáticas II, Matemáticas aplicadas a las CCSS II, Latín II, Análisis Musical II, Artes Escénicas II, Dibujo Artístico II o Ciencias Generales

Validez indefinida

FASE DE OPCIÓN (FO) (CARÁCTER VOLUNTARIO): Quien quiera incrementar su nota de admisión podrá examinarse de máximo 4 materias, cursadas o no cursadas:

- Máx. 2 materias troncales generales de modalidad (máx. 1 si te presentas a la FG)
- Máx. 2 lenguas extranjeras (máx. 1 si te presentas a la FG)
- Materias troncales de opción
- Troncales generales (si no te presentas en FG): Hª de España, Hª de la Filosofía y Lengua Castellana y Literatura

Importante: Si te matriculas en 4 materias en la FO al menos una debe ser lengua extranjera.

Validez en los tres cursos académicos siguientes

CALENDARIO – HORARIO DE LA PAU 2025. Convocatoria ORDINARIA.

	4 de junio de 2025	5 de junio de 2025	6 de junio de 2025	7 de junio de 2025
MAÑANA	<p>1ª Sesión 9:00 h. Presentación 9:30 h. Comienzo del examen</p> <p>LENGUA CASTELLANA Y LITERATURA II</p> <p>[HUM y CC SS – ARTES – GENERAL]</p>	<p>1ª Sesión 9:00 h. Presentación 9:30 h. Comienzo del examen</p> <p>LENGUA CASTELLANA Y LITERATURA II</p> <p>[CIENCIAS]</p>	<p>1ª Sesión 9:00 h. Presentación 9:30 h. Comienzo del examen</p> <ul style="list-style-type: none"> • MATEMÁTICAS II • CIENCIAS GENERALES 	<p>1ª Sesión 9:00 h. Presentación 9:30 h. Comienzo del examen</p> <ul style="list-style-type: none"> • <i>ARTES ESCÉNICAS II</i> • <i>DIBUJO TÉCNICO II</i> • <i>TÉCNICAS DE EXPRESIÓN GRÁFICO-PLÁSTICA</i> • <i>GEOLOGÍA Y CIENCIAS AMBIENTALES</i> • <i>TECNOLOGÍA E INGENIERÍA II</i> • <i>EMPRESA Y DISEÑO DE MODELOS DE NEGOCIO</i>
MAÑANA	<p>2ª Sesión 11:30 h. Presentación 12:00 h. Comienzo</p> <p>LENGUA EXTRANJERA II</p> <p>[HUM y CC SS – ARTES – GENERAL]</p>	<p>2ª Sesión 11:30 h. Presentación 12:00 h. Comienzo</p> <p>LENGUA EXTRANJERA II</p> <p>[CIENCIAS]</p>	<p>2ª Sesión 11:30 h. Presentación 12:00 h. Comienzo del examen</p> <ul style="list-style-type: none"> • <i>Hª DE LA MÚSICA Y DE LA DANZA</i> • <i>DISEÑO</i> • <i>MOVIMIENTOS CULTURALES Y ART.</i> • <i>GRIEGO II</i> • <i>QUÍMICA</i> 	<p>2ª Sesión 11:30 h. Presentación 12:00 h. Comienzo del examen</p> <ul style="list-style-type: none"> • <i>DIBUJO TÉCNICO APLIC. A. P. y D. II</i> • <i>Hª DEL ARTE</i> • <i>LITERATURA DRAMÁTICA</i> • <i>BIOLOGÍA</i>
TARDE	<p>3ª Sesión 15:30 h. Presentación 16:00 h. Comienzo del examen</p> <p>HISTORIA DE ESPAÑA o HISTORIA DE LA FILOSOFÍA</p> <p>[HUM y CC SS – ARTES – GENERAL]</p>	<p>3ª Sesión 15:30 h. Presentación 16:00 h. Comienzo del examen</p> <p>HISTORIA DE ESPAÑA o HISTORIA DE LA FILOSOFÍA</p> <p>[CIENCIAS]</p>	<p>3ª Sesión 15:30 h. Presentación 16:00 h. Comienzo del examen</p> <ul style="list-style-type: none"> • <i>CORO Y TÉCNICA VOCAL II</i> • <i>FUNDAMENTOS ARTÍSTICOS</i> • <i>FÍSICA</i> • <i>GEOGRAFÍA</i> <p>4ª Sesión 18:00 h. Presentación 18:30 h. Comienzo del examen</p> <ul style="list-style-type: none"> • DIBUJO ARTÍSTICO II • MATEMÁTICAS APLIC CC SS II • LATÍN II • ANÁLISIS MUSICAL II 	<p>15:30 Presentación 16:00 h. Comienzo del examen</p> <p>➤ RESERVAS POR COINCIDENCIA DE DOS MATERIAS EN EL HORARIO EN UNA MISMA SESIÓN (salvo Hª de España e Hª de la Filosofía que serán el miércoles y jueves a las 16:00). En la sesión donde coincidan dos materias hará la materia que 1º aparece en el horario y en esta sesión del sábado hará la materia que aparece en 2º lugar en el horario. (HASTA UN MÁXIMO DE DOS MATERIAS)</p> <p>GC-> Edificio La Granja FV-> IES Sto Tomás de Aquino LZ-> IES Blas Cabrera Felipe</p>

CALENDARIO–HORARIO PAU 2025. CONVOCATORIA EXTRAORDINARIA.

Calendario-horario aprobado por la COPAU

Convocatoria extraordinaria	2 de julio de 2025	3 de julio de 2025	4 de julio de 2025
MAÑANA	<p>1ª Sesión</p> <p>9:00 h. Presentación general del alumnado a las pruebas</p> <p>9:30 h. Comienzo del examen</p> <p>LENGUA CASTELLANA Y LITERATURA II</p>	<p>1ª Sesión</p> <p>9:15 h. Presentación</p> <p>9:30 h. Comienzo del examen</p> <p>MATEMÁTICAS II MATEMÁTICAS APLIC. CC SS II LATÍN II DIBUJO ARTÍSTICO II ANÁLISIS MUSICAL II CIENCIAS GENERALES</p>	<p>1ª Sesión</p> <p>9:15 h. Presentación</p> <p>9:30 h. Comienzo del examen</p> <ul style="list-style-type: none">• ARTES ESCÉNICAS II• DIBUJO TÉCNICO II• TÉCNICAS DE EXPRESIÓN GRÁFICO-PLÁSTICA• GEOLOGÍA Y CIENCIAS AMBIENTALES• TECNOLOGÍA E INGENIERÍA II• EMPRESA Y DISEÑO DE MODELOS DE NEGOCIO
MAÑANA	<p>2ª Sesión</p> <p>11:45 h. Presentación</p> <p>12:00 h. Comienzo del examen</p> <p>LENGUA EXTRANJERA II (INGLÉS – FRANCÉS – ITALIANO – ALEMÁN)</p>	<p>2ª Sesión</p> <p>11:45 h. Presentación</p> <p>12:00 h. Comienzo del examen</p> <ul style="list-style-type: none">• Hª DE LA MÚSICA Y DE LA DANZA• DISEÑO• MOVIMIENTOS CULTURALES Y ART.• GRIEGO II• QUÍMICA	<p>2ª Sesión</p> <p>11:45 h. Presentación</p> <p>12:00 h. Comienzo del examen</p> <ul style="list-style-type: none">• DIBUJO TÉCNICO APLIC. A. P. y D. II• Hª DEL ARTE• LITERATURA DRAMÁTICA• BIOLOGÍA
TARDE	<p>3ª Sesión</p> <p>15:45 h. Presentación</p> <p>16:00 h. Comienzo del examen</p> <p>HISTORIA DE ESPAÑA o HISTORIA DE LA FILOSOFÍA</p>	<p>3ª Sesión</p> <p>15:45 h. Presentación</p> <p>16:00 h. Comienzo del examen</p> <ul style="list-style-type: none">• CORO Y TÉCNICA VOCAL II• FUNDAMENTOS ARTÍSTICOS• FÍSICA• GEOGRAFÍA	<p>15:45 h. Presentación</p> <p>16:00 h. Comienzo del examen</p> <hr/> <p>➤ RESERVAS POR COINCIDENCIA DE DOS MATERIAS EN EL HORARIO EN UNA MISMA SESIÓN (En esa sesión hará la materia que 1º aparece en el horario y el viernes por la tarde hará la materia que aparece en 2º lugar) (HASTA UN MÁXIMO DE DOS MATERIAS)</p> <hr/> <p>➤ LENGUA EXTRANJERA II (INGLÉS – FRANCÉS – ITALIANO – ALEMÁN) (Distinta de la realizada en la fase general)</p> <hr/> <p>GC-> Edificio La Granja FV-> IES Sto Tomás de Aquino LZ-> IES César Manrique</p> <p>Edificio La Granja Avda. Marítima (dirección sur) (Junto al Hospital Materno Infantil)</p>

— REVISIÓN DE LAS CALIFICACIONES —

- Podrás reclamar un **máximo de 3 materias** en la misma página web en la que se publican las calificaciones.
- **Si quieres reclamar alguna asignatura más, deberás:**
 - Complimentarlo en la web de reclamaciones.
 - Generar el documento en .pdf.
 - Subirlo a la Plataforma de Recepción de Documentos (PRD).
- Solo existe un tipo de reclamación: **DOBLE CORRECCIÓN**
 - Se subsana algún posible error material.
 - Se corrige por otro corrector. La nota final es el promedio.
 - La nota final puede ser mayor, igual o menor que la anterior.

TARJETAS DE CALIFICACIÓN

- Estarán disponibles al finalizar la revisión de las reclamaciones.
- Estarán firmadas digitalmente y las podrás descargar en la página web de la Universidad, autenticándote en “Mi ULPGC”.

NOTA DE ADMISIÓN desde BACHILLERATO

$$60 \% \text{ NMB} + 40\% \text{ CFG} + \text{FO} (a * M1 + b * M2)$$

- Nota Media de Bachillerato (NMB) = 60%
- Nota Media de las Calificaciones de la Fase General (CFG) = 40%
- Calificaciones de un máximo de dos materias (M1 y M2) de la Fase de Opción (FO) que proporcionen mejor nota de admisión, una vez aplicados los parámetros de ponderación a y b (que varían entre 0,1 y 0,2), dependiendo de la idoneidad de la materia en relación con las enseñanzas universitarias que quiere cursar (consultar tablas de ponderaciones).

NOTA DE ADMISIÓN desde CFGS

$$\text{NMC} + \text{FO (OPCIONAL)} (a \cdot M1 + b \cdot M2)$$

- *Nota Media del CFGS (NMC)* = La nota de acceso será la nota media del Ciclo.
- *Calificaciones de un máximo de dos materias (M1 y M2) de la Fase de Opción (FO) de la prueba de acceso a la Universidad (Opcional)* que proporcionen mejor nota de admisión, una vez aplicados los parámetros de ponderación a y b (que varían entre 0,1 y 0,2), dependiendo de la idoneidad de la materia en relación con las enseñanzas universitarias que quiere cursar (consultar tablas de ponderaciones).

- Cada Universidad publica las suyas propias. Consulta aquellas en las que se está interesado/a.
- En la página Web de la ULPGC puedes acceder al [simulador para calcular las notas de admisión](#) en los diferentes grados impartidos en la ULPGC.

NOTAS DE CORTE

- **Calificación de acceso mínima que se registró en el curso anterior** de acuerdo con el límite de plazas de las titulaciones y las solicitudes registradas.
- La nota de corte varía cada año y siempre **se refiere al curso anterior**.
- Es **orientativa**.

Ejemplo: El 1º curso de los estudios del Grado en Economía tienen un límite de admisión de alumnos/as de 125 plazas. Supongamos que el colectivo de Bachillerato tiene asignadas 100 plazas. El/la estudiante de Bachillerato que se matricule en la posición número 100 es quien determina la "nota de corte". Por tanto, si ese/a estudiante tiene una nota media de 7,424, esta será la nota de corte de acceso al 1º curso de los estudios del Grado en Economía para ese curso académico y dicho colectivo.

- Las notas de corte varían según cada Universidad y titulación.
- Es importante consultar aquellas en las que se está interesado/a.



Servicio de Gestión Académica y
Extensión Universitaria

NOTAS DE CORTE DÉCIMA ASIGNACIÓN DE PLAZAS

CURSO 2024/2025

CÓD	TITULACIONES	NOTA DE ÚLTIMO ADMITIVO Y SU NÚMERO DE SECUENCIA						
		GENERAL	Secuencia	M25 *	Secuencia	M40/45	Titul.	Secuencia
4000	Grado en Historia	5		5		5	5	
4001	Grado en Geografía y Ordenación del Territorio	5		5		5	5	
4002	Grado en Ciencias de la Actividad Física y del Deporte	9,516	113	5		5	8,317	003
4003	Grado en Traducción e Interpretación: Inglés-Alemán	8,500	216	5		5	7,795	004
4004	Grado en Traducción e Interpretación: Inglés-Francés	5		5		5	5	
4005	Grado en Administración y Dirección de empresas	5		5		5	5	
4006	Grado en Ciencias del Mar	5		5		5	5	
4007	Grado en Economía	5		5		5	5	
4008	Grado en Ingeniería Informática	5		5		5	5	
4009	Grado en Lengua Española y Literaturas Hispánicas	5		5		5	5	
4010	Grado en Lenguas Modernas	5		5		5	5	
4011	Grado en Relaciones Laborales y Recursos Humanos	5		5		5	5	
4012	Grado en Seguridad y Control de Riesgos (No Presencial)	5		5		5	5	
4013	Grado en Turismo	5		5		5	5	
4014	Grado en Fisioterapia	10,993	600	5,857,	009	5	8,790	003
4015	Grado en Derecho	5		5		5	5	
4016	Grado en Educación Infantil	10,173	625	5		5	7,319	023
4017	Grado en Educación Primaria	10,231	831	5		5	7,655	20
4018	Grado en Educación Social	6,290	640	5		5	5	
4019	Grado en Ingeniería Civil	5		5		5	5	
4020	Grado en Trabajo Social	6,414	646	5		5	5	
4022	Grado en Ingeniería en Diseño Industrial y Desarrollo de Productos	5		5		5	5	
4024	Grado en Enfermería (Gran Canaria)	11,980	531	5,259,	024	8,120	8,800	010
4025	Grado en Veterinaria	11,340	328	7,555,	003	5	8,215	014
4026	Grado en Ingeniería Química	5		5		5	5	
4027	Grado en Ingeniería en Organización Industrial	5		5		5	5	

Grupos Preferentes M25:

1 Prueba superada en Universidades Canarias y rama vinculada 2 Prueba superada en Universidades Canarias y rama No vinculada

3 Prueba superada en Universidades No Canarias y rama vinculada 4 Prueba superada en Universidades No Canarias y rama No vinculada.

Orden que se seguirá en la asignación de plazas para el colectivo de M25. Cuando no queden peticiones del grupo 1 se atenderán las solicitudes del siguiente grupo y sucesivamente



Vicerrectorado de Estudiantes
Universidad de La Laguna

NOTAS DE CORTE ORIENTATIVAS CUPO GENERAL - CURSO 2024-2025

Rama	Titulación de Grado	Nota de corte orientativa
Rama de Artes y humanidades	Bellas Artes	5,325
	Conservación y Restauración de Bienes Culturales	5,000 ^{(1) (2)}
	Diseño	8,394
	Español: Lengua y Literatura	5,000 ^{(1) (2)}
	Estudios Clásicos	5,000 ^{(1) (2)}
	Estudios Francófonos Aplicados	5,000 ^{(1) (2)}
	Estudios Ingleses	6,683 ⁽¹⁾
	Filosofía	5,000 ^{(1) (2)}
	Historia	5,000 ^{(1) (2)}
	Historia del Arte	7,180 ⁽¹⁾
Rama de Ciencias sociales y jurídicas	Administración y Dirección de Empresas	8,140 ⁽¹⁾
	Antropología Social y Cultural	5,000 ^{(1) (2)}
	Ciencias de la Actividad Física y del Deporte	10,327
	Contabilidad y Finanzas	5,000 ^{(1) (2)}
	Derecho	6,766
	Economía	5,000 ^{(1) (2)}
	Geografía y Ordenación del Territorio	5,000 ^{(1) (2)}
	Maestro en Educación Infantil	9,290
	Maestro en Educación Primaria	10,061
	Pedagogía	5,000 ⁽²⁾
	Periodismo	8,170
	Relaciones Laborales	5,000 ^{(1) (2)}
	Sociología	5,000 ^{(1) (2)}
	Trabajo Social	7,250
	Turismo	5,000 ^{(1) (2)}
	Turismo (Adeje)	5,000 ^{(1) (2)}
Rama de Ciencias	Biología	10,294
	Ciencias Ambientales	8,006
	Física	10,418
	Matemáticas	10,980
	Química	6,855

— PRUEBAS ESPECÍFICAS DE ACCESO —

- Hay titulaciones (como el Grado en **Ciencias de la Actividad Física y del Deporte** de la ULPGC) que cuenta con unas pruebas específicas de acceso, en las que tienes que inscribirte en los plazos oportunos.
- La inscripción en las pruebas específicas es un proceso independiente y diferenciado al de la propia matrícula en prueba de acceso y la inscripción temprana en la Universidad.
- No olvides realizar todos los procesos.

UNIVERSIDADES EN CANARIAS

- Universidad de Las Palmas de Gran Canaria - ULPGC (pública)
- Universidad de La Laguna - ULL (pública)
- Universidad Nacional de Educación a Distancia - UNED (pública)
- Escuela universitaria de Turismo Iriarte - asociada a la ULL (privada)
- Universidad Europea de Canarias - UEC (privada)
- Universidad Fernando Pessoa-Canarias - UFP-C (privada)
- Universidad del Atlántico Medio (privada)

Recuerda...

- Consulta las páginas Web de las Universidades en las que estés interesado/a.
- Puedes contactar con el servicio de información y orientación al estudiante para aclarar dudas.

ESTUDIOS DE GRADO ULPGC

Ciencias Sociales y Jurídicas:

- Grado en Administración y Dirección de Empresas
- Grado en Ciencias de la Actividad Física y del Deporte
- Grado en Derecho
- Grado en Economía
- Grado en Educación Infantil
- Grado en Educación Primaria
- Grado en Educación Primaria (No Presencial)
- Grado en Educación Social
- Grado en Geografía y Ordenación del Territorio
- Grado en Relaciones Laborales y Recursos Humanos
- Grado en Relaciones Laborales y Recursos Humanos (No Presencial)
- Grado en Seguridad y Control de Riesgos (No Presencial)
- Grado en Trabajo Social
- Grado en Trabajo Social (No Presencial)
- Grado en Turismo
- Grado en Turismo (Lanzarote)
- Grado en Turismo (No Presencial)
- Programa de doble titulación: Grado en Administración y Dirección de Empresa y Grado en Turismo
- Programa de doble titulación: Grado en Administración y Dirección de Empresas y Grado en Derecho
- Programa de doble titulación: Grado en Educación Infantil y en Educación Primaria

Artes y Humanidades:

- Grado en Historia
- Grado en Lengua Española y Literaturas Hispánicas
- Grado en Lenguas Modernas
- Grado en Traducción e Interpretación: Inglés-Alemán
- Grado en Traducción e Interpretación: Inglés-Francés
- Programa de doble titulación: Grado en Traducción e Interpretación: Inglés-Alemán y Grado en Traducción e Interpretación: Inglés-Francés
- Programa de doble titulación: Grado en Traducción e Interpretación (Inglés-Alemán) y Grado en Turismo

Ciencias:

- Grado en Ciencias del Mar

Ciencias de la Salud:

- Grado en Enfermería (Fuerteventura)
- Grado en Enfermería (Gran Canaria)
- Grado en Enfermería (Lanzarote)
- Grado en Fisioterapia
- Grado en Medicina
- Grado en Veterinaria

Ingenierías y Arquitectura:

- Grado en Arquitectura
- Grado en Ciencia e Ingeniería de Datos
- Grado en Ingeniería Biomédica
- Grado en Ingeniería Civil
- Grado en Ingeniería Eléctrica
- Grado en Ingeniería Electrónica Industrial y Automática
- Grado en Ingeniería en Diseño Industrial y Desarrollo de Productos
- Grado en Ingeniería en Organización Industrial
- Grado en Ingeniería en Tecnología Naval
- Grado en Ingeniería en Tecnologías de la Telecomunicación
- Grado en Ingeniería Física y Matemática
- Grado en Ingeniería Geomática
- Grado en Ingeniería Informática
- Grado en Ingeniería Mecánica
- Grado en Ingeniería Química
- Grado en Ingeniería Química Industrial
- Programa de doble titulación: Grado en Ingeniería en Organización Industrial y Grado en Administración y Dirección de Empresas
- Programa de doble titulación: Grado en Ingeniería en Tecnología de la Telecomunicación y Grado en Administración y Dirección de Empresas

ESTUDIOS DE GRADO ULL

Ciencias Sociales y Jurídicas:

- Grado en Administración y Dirección de Empresas
- Grado en Antropología Social y Cultural
- Grado en Ciencias de la Actividad Física y del Deporte (Nuevo en el curso 2022-2023)
- Grado en Contabilidad y Finanzas
- Grado en Derecho
- Grado en Economía
- Grado en Geografía y Ordenación del Territorio
- Grado en Maestro en Educación Infantil
- Grado en Maestro en Educación Primaria
- Grado en Pedagogía
- Grado en Periodismo
- Grado en Relaciones Laborales
- Grado en Sociología
- Grado en Trabajo Social
- Grado en Turismo

Artes y Humanidades:

- Grado en Bellas Artes
- Grado en Conservación y Restauración de Bienes Culturales
- Grado en Diseño
- Grado en Español: Lengua y Literatura
- Grado en Estudios Clásicos
- Grado en Estudios Francófonos Aplicados
- Grado en Estudios Ingleses
- Grado en Filosofía
- Grado en Historia
- Grado en Historia del Arte

Ciencias de la Salud:

- Grado en Enfermería
- Grado en Farmacia
- Grado en Nutrición Humana y Dietética
- Grado en Fisioterapia
- Grado en Logopedia
- Grado en Medicina
- Grado en Psicología

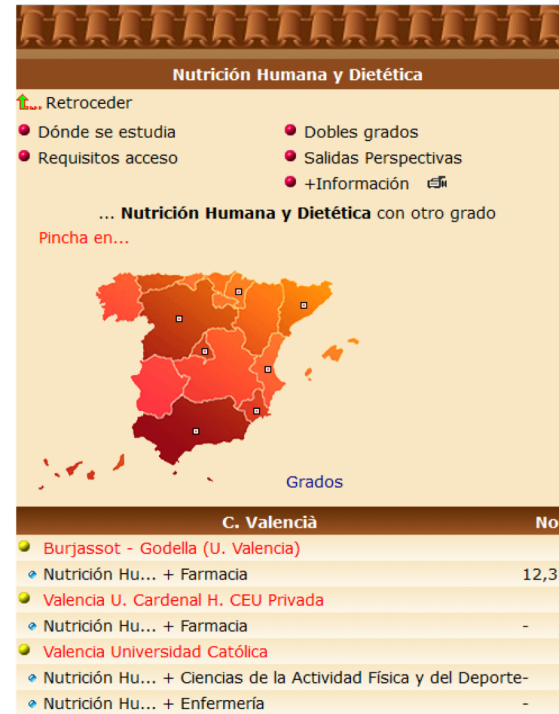
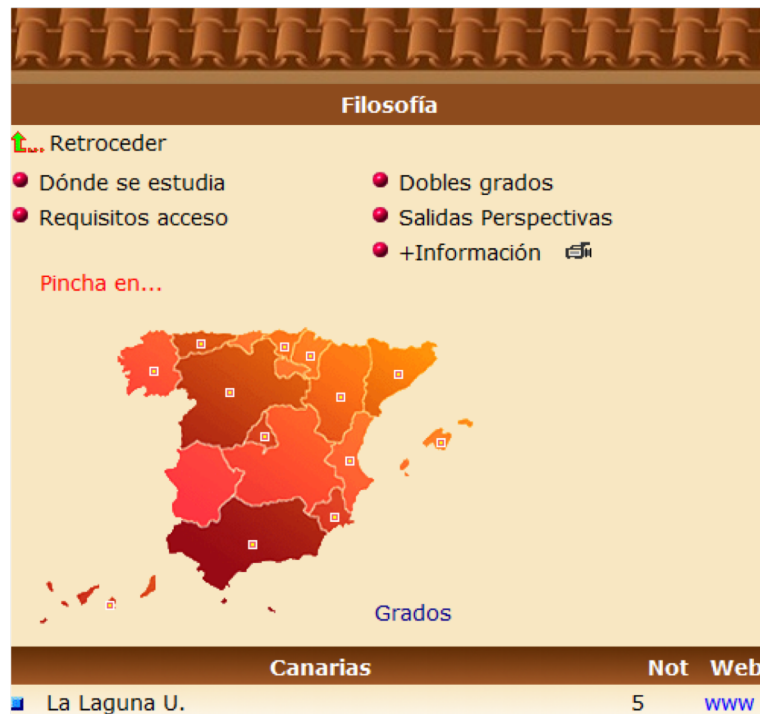
Ingenierías y Arquitectura:

- Grado en Arquitectura Técnica
- Grado en Ingeniería Agrícola y del Medio Rural
- Grado en Ingeniería Civil
- Grado en Ingeniería Electrónica Industrial y Automática
- Grado en Ingeniería Informática
- Grado en Ingeniería Mecánica
- Grado en Ingeniería Química Industrial
- Grado en Ingeniería Radioelectrónica Naval (Título en extinción)
- Grado en Náutica y Transporte Marítimo
- Grado en Tecnologías Marinas

Ciencias:

- Grado en Biología
- Grado en Ciencias Ambientales
- Grado en Física
- Grado en Matemáticas
- Grado en Química

OTRAS UNIVERSIDADES



- Consulta las titulaciones de tu interés en los **buscadores especializados**, como El Orienta (disponible en nuestro blog: <https://www.elorienta.com/brigida/>)
- También tienes posibilidad de cursar **estudios en el extranjero** (<https://iecformacion.com/grado-universitario/>) o participar en el programa SICUE (becas Séneca) y Erasmus.



FORMACIÓN PROFESIONAL

NUEVO MODELO DE FORMACIÓN PROFESIONAL. LEY ORGÁNICA 2022



- La Ley establece un sistema único de Formación Profesional que va dirigido tanto a estudiantes como a trabajadores, para facilitarles itinerarios formativos, a lo largo de su vida profesional.
- Estos Itinerarios permiten una formación progresiva, a través de cinco grados ascendentes: A, B, C, D y E.

FAMILIAS PROFESIONALES

- Actividades físicas y deportivas
- Administración y gestión
- Agraria
- Artes Gráficas
- Comercio y Marketing
- Edificación y Obra Civil
- Electricidad y Electrónica
- Energía y Agua
- Fabricación Mecánica
- Hostelería y Turismo
- Imagen Personal
- Imagen y Sonido
- Industrias Alimentarias
- Informática y Comunicaciones
- Instalación y Mantenimiento
- Madera, Mueble y Corcho
- Marítimo-Pesquera
- Química
- Sanidad
- Seguridad y Medio Ambiente
- Servicios Socioculturales y a la Comunidad
- Textil, Confección y Piel
- Transporte y Mantenimiento de Vehículos

Consulta la oferta de los títulos en Canarias en:
https://www.gobiernodecanarias.org/educacion/web/formacion_profesional/enseanzas/titulos/

CICLOS FORMATIVOS DE GRADO SUPERIOR



REQUISITOS DE ACCESO A CFGS

Para acceder directamente, hay que estar en posesión de alguno de los siguientes títulos:

- Título de Bachiller
- Título de Técnico de Formación Profesional
- Título de Técnico de Artes Plásticas y Diseño
- Certificado profesional incluido en el ciclo formativo (mínimo 19 años)*
- Curso de formación específico preparatorio para el acceso a CFGS (mínimo 19 años)*
- Prueba de acceso a un CFGS (mínimo 19 años)* o prueba de acceso a la universidad para mayores de 25 años
- Técnico Superior de Formación Profesional o Grado Universitario
- Titulación equivalente o cualquier otra condición establecida en la normativa vigente

***Si no reúnes los requisitos de titulación, puedes realizar la Prueba de acceso a CFGS. Para acceder por esta vía debes tener 19 años, o cumplirlos en el año natural de la realización de la prueba.**

IMPORTANTE: Esta información es **orientativa** y se basa en la última convocatoria para el curso 2025/2026.

RESERVA DE PLAZAS CFGS

Del total de las plazas escolares ofertadas se reservará un **5%** para el alumnado con discapacidad igual o superior al **33%** y otro **5%** para los deportistas de alto nivel/rendimiento. Para el resto de las plazas, se reservarán los siguientes porcentajes:

TITULACIÓN	RESERVA
Título de Técnico de Formación Profesional.(45% de las plazas reservadas) Título de Bachiller o equivalente.(55% de las plazas reservadas) Se priorizarán los estudiantes que han finalizado estos estudios durante los tres últimos años naturales. (Cursos 2024/2025, 2023/2024 y 2022/2023). Preferencia de vías de bachillerato para ciclos LOGSE.	75%
Curso de formación específico para el acceso a los ciclos de Grado Superior . Prueba de acceso a los Ciclos de Grado Superior por la opción correspondiente.	10%
Personas que hayan superado uno o varios grados C integrados en el ciclo formativo, y requieran cursar módulos que les permitan completar el Grado Superior (Grado D, nivel 3)*.	10%
Según orden de prioridad: 1.º Título de Técnico Superior de Formación Profesional o equivalente a efectos académicos. 2.º Título universitario. 3.º Pruebas de acceso con una opción distinta a la de vía preferente. 4.º Prueba de acceso a la universidad para mayores de 25 años. 5.º Otras vías de acceso contempladas en la legislación vigente.	5%

* De acuerdo con el art. 115.1.c) del Real Decreto 659/2023, las plazas reservadas forman parte del cómputo de oferta de plazas únicamente a efectos de desdoble de los módulos profesionales objeto de matriculación, pero no del cómputo total de plazas ofertadas.

IMPORTANTE: Esta información es **orientativa** y se basa en la última convocatoria para el curso 2025/2026.

RESERVA DE PLAZAS CFGS

Para la adjudicación de plazas se seguirá el siguiente orden de prioridad:

Título de Bachiller o equivalente. Se priorizarán los estudiantes que han finalizado estos estudios durante los tres últimos años naturales. (Cursos 2024/2025, 2023/2024 y 2022/2023).	1º Modalidades y materias de Bachillerato cursadas según lo regulado en los reales decretos por los que se establecen los títulos (anexo V). 2º Nota media del expediente académico ordenados por curso descendente.
Título de Técnico de Formación Profesional. Se priorizarán los estudiantes que han finalizado estos estudios durante los tres últimos años naturales. (Cursos 2024/2025, 2023/2024 y 2022/2023).	1º Misma familia profesional (anexo VI) ⁽¹⁾ 2º Nota media del expediente académico.
Haber superado una oferta formativa de Grado C incluida en el ciclo.	Nota media del expediente ⁽²⁾
Prueba de acceso a los ciclos formativos de Grado Superior (Grado D, nivel 3) por la opción correspondiente.	1º Opción correspondiente con vía preferente. 2º Nota de la prueba de acceso ⁽³⁾
1º. Título de Técnico Superior de Formación Profesional o equivalente a efectos académicos. 2º. Título universitario. 3º. Pruebas de acceso con una opción distinta a la de vía preferente. 4º. Prueba de acceso a la universidad para mayores de 25 años. 5º. Otras vías de acceso contempladas en la legislación vigente.	Nota media del expediente académico.

⁽¹⁾ Tendrá preferencia el alumnado cuyo título de Técnico pertenezca a la misma familia profesional del ciclo formativo de grado superior solicitado (anexo VI).

⁽²⁾ Si el certificado de profesionalidad/Certificado profesional viniera expresado con la calificación de apto, sin figurar la nota media del expediente, se otorgará una puntuación de 5.

⁽³⁾ Si la valoración de las pruebas de acceso viniera expresada con la calificación de apto, se otorgará una puntuación de 5.

IMPORTANTE: Esta información es orientativa y se basa en la última convocatoria para el curso 2025/2026.

**CRITERIOS DE ADMISIÓN EN CICLOS FORMATIVOS DE GRADO SUPERIOR.
MODALIDAD Y MATERIAS DE BACHILLERATO DE ACCESO PREFERENTE**

Familia profesional	Ciclos formativos de grado superior equivalentes	Bachillerato	
		Modalidad	Materia
Sanidad	Dietética (LOGSE)	Ciencias	Biología

IMPORTANTE: Esta información es **orientativa** y se basa en la última convocatoria para el curso 2025/2026.

NOTAS DE CORTE

Búsqueda de Notas de Corte

Provincia:

Isla:

Municipio:

Naturaleza:

Grado:

Familia:

Ciclo:

Buscar

Limpiar

Listado de Notas de Corte




Buscar en palabras que

Buscar

Limpiar

Visualizando resultados 1 - 10 de 749 totales

1 2 3 4 5 6 7 8 9 10 ...

Centro	Familia	Ciclo	Notas de Corte
CIFP CÉSAR MANRIQUE (38016571)	Administración y Gestión (LOE)	Gestión Administrativa	
CIFP CÉSAR MANRIQUE (38016571)	Comercio y Marketing (LOE)	Actividades Comerciales	
CIFP CÉSAR MANRIQUE (38016571)	Electricidad y Electrónica (LOE)	Instalaciones de Telecomunicaciones	

Consulta las notas de corte por familia profesional y ciclo formativo en:
https://www.gobiernodecanarias.org/educacion/web/formacion_profesional/admision_matricula/notas-de-corte-de-los-ciclos-formativos/

BUSCADOR DE CENTROS

Buscador de centros educativos

Mostrar datos en... Mapa Tabla

Isla

Municipio

Código / Nombre del centro

Tipo de centro

Naturaleza

Buscador de Enseñanzas

FORMACIÓN PROFESIONAL

Enseñanza

Ciclo Formativo de Formación Profesional Básica

Nivel de enseñanza

Familia/itinerario

Ciclo

Modalidad

Comedor escolar ☐

Transporte escolar ☐

Desayuno ☐

Apertura antes y/o después del horario lectivo ☐

Centros de atención educativa

Callejero ☒ Satélite ☐ Topográfico ☐

Áreas de influencia

Mapa de Gran Canaria con marcadores de centros educativos. Se muestran las zonas de influencia de los centros (áreas de influencia).

Legenda:

- Educación infantil y primaria
- Educación secundaria
- Educación infantil primaria y secundaria
- Escuelas oficiales de idiomas
- Centros de naturaleza privada
- Educación de personas adultas
- Otras enseñanzas
- Agrupación genérica de centros

https://www.gobiernodecanarias.org/educacion/web/centros/centros_educativos/buscador-centros-openlayers/index.html

**¡MUCHAS GRACIAS
POR TU ATENCIÓN!**

No dudes en plantear dudas o pedir cita al
Departamento de Orientación.

Correo e. LGONCRE@gobiernodecanarias.org

