

IES SANTA BRÍGIDA

CURSO 2024/2025

ORIENTACIÓN ACADÉMICA FP



ÍNDICE

1

SISTEMA EDUCATIVO

2

CICLOS FORMATIVOS DE GRADO BÁSICO

3

CICLOS FORMATIVOS DE GRADO MEDIO

4

CICLOS FORMATIVOS DE GRADO SUPERIOR

Trabajaremos tres bloques:



AUTOCONOCIMIENTO

- ¿Qué se me da bien? (habilidades y competencias)
- ¿Qué me gusta? (intereses y motivaciones)

ITINERARIOS ACADÉMICOS Y SALIDAS PROFESIONALES

- ¿Qué puedo estudiar?: FP, Bachillerato, Universidad, Enseñanzas de Régimen Especial...
- ¿Qué salidas profesionales tienen estos estudios?

TOMA DE DECISIONES

1. Me informo sobre las distintas opciones
2. Valoro alternativas
3. Tomo una decisión
4. Evalúo mi decisión

BLOG DE ORIENTACIÓN DEL IES



¡Hola! Soy **Laura**, tu orientadora del Instituto. Aquí tienes este blog para ayudarte en tu toma de decisiones. Espero que te sirva y, ya sabes, puedes hacer todas las consultas que desees dirigiéndote al Departamento de Orientación o escribiendo al correo electrónico LGONCRE@gobiernodecanarias.org. ¡Ánimo y adelante!

■ A la derecha encontrarás una herramienta muy útil: el **OrientaLine**. En sus

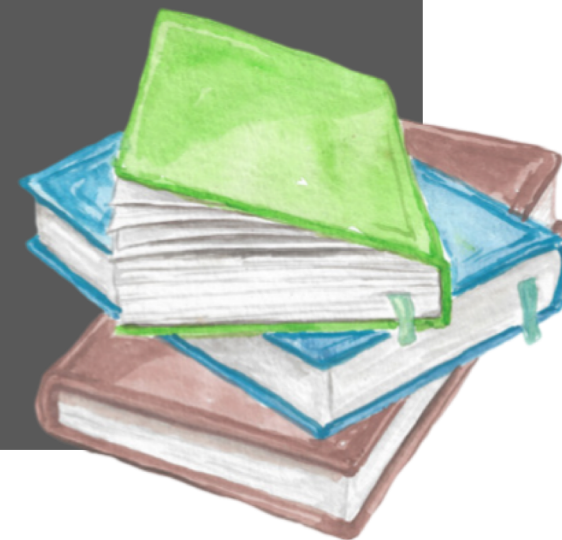
EL ORIENTA

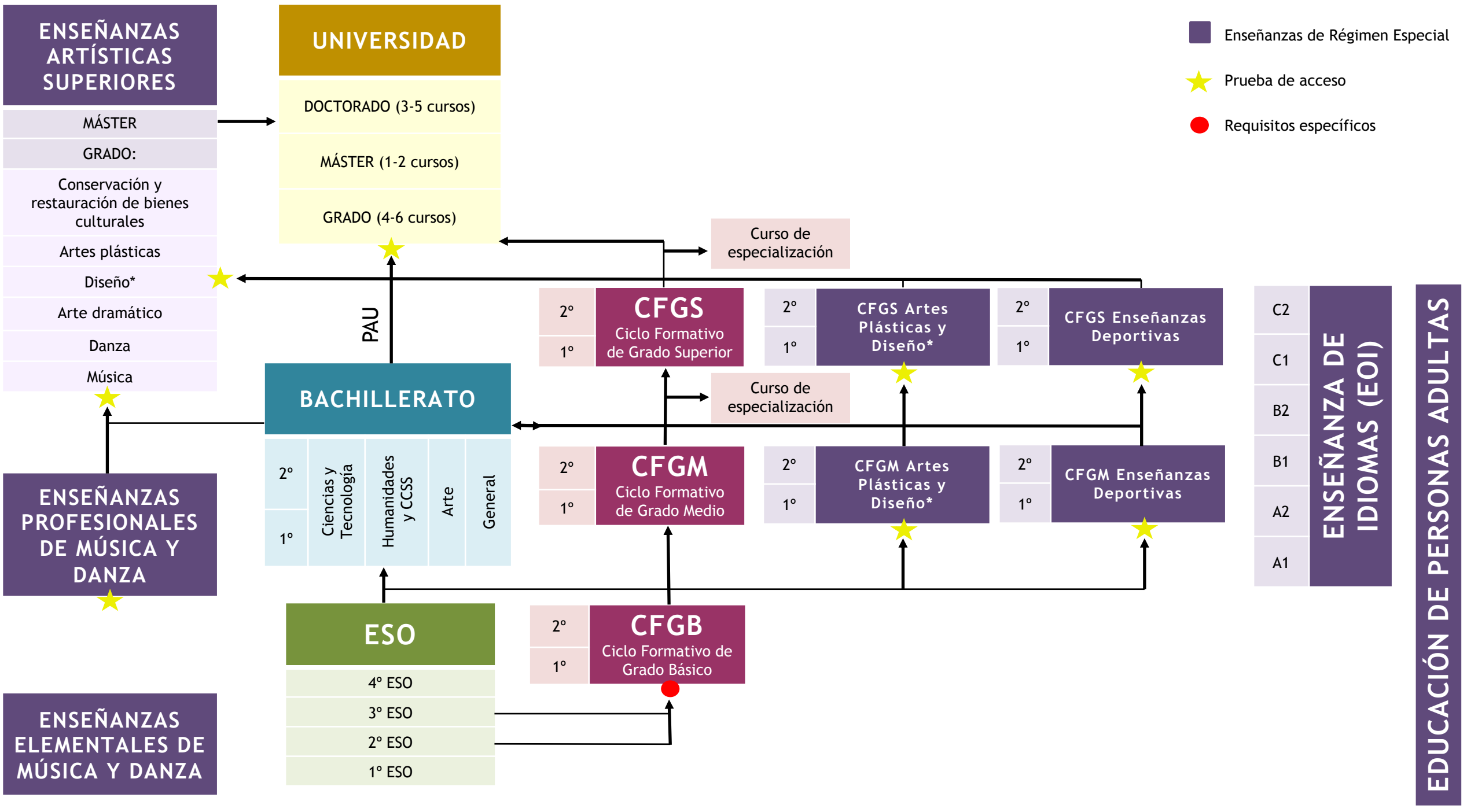


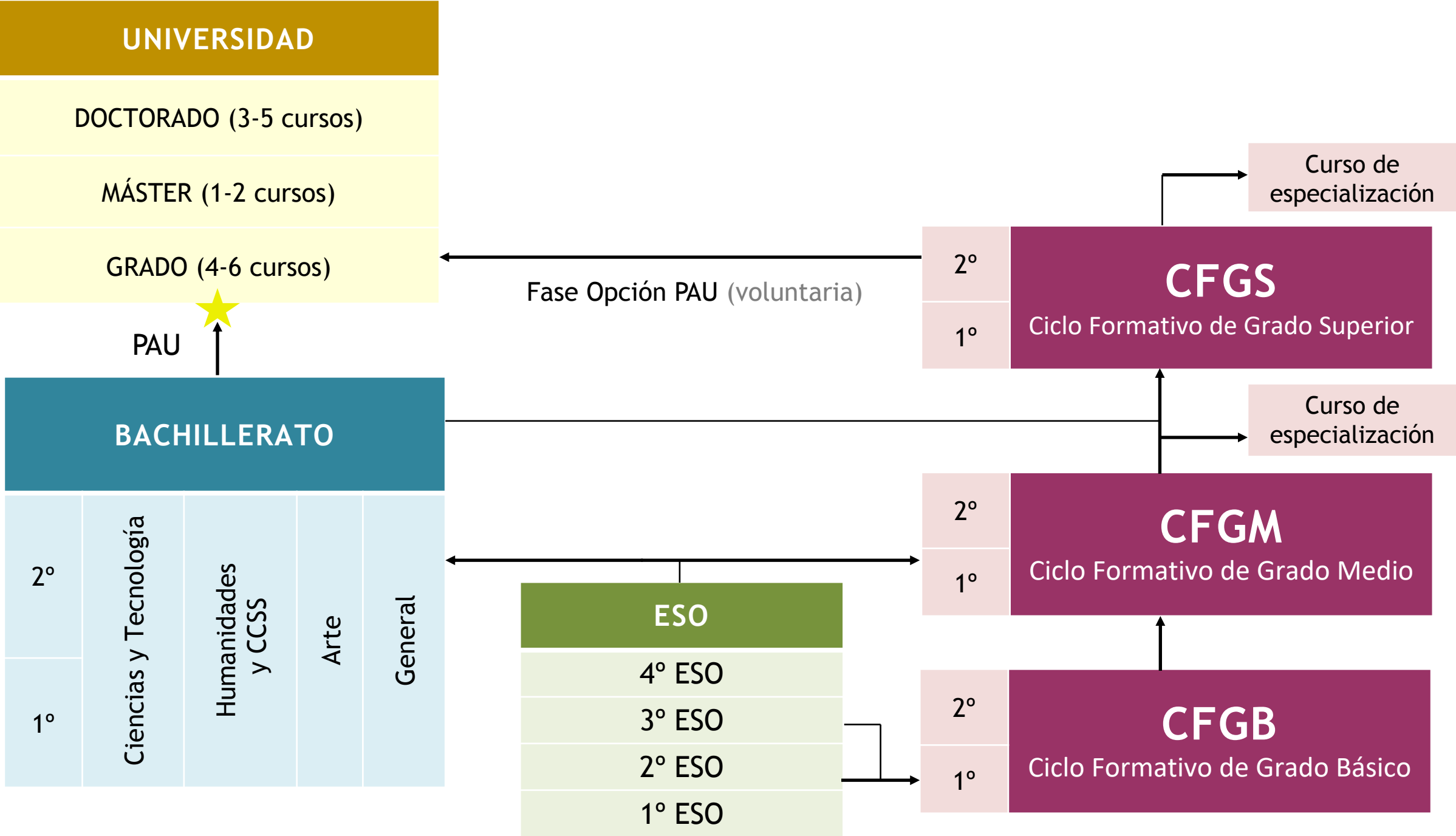
- [OrientaLine](#)

<https://elorienta.com/brigida>

SISTEMA EDUCATIVO LOMLOE









FORMACIÓN PROFESIONAL

NUEVO MODELO DE FORMACIÓN PROFESIONAL. LEY ORGÁNICA 2022



- La Ley establece un sistema único de Formación Profesional que va dirigido tanto a estudiantes como a trabajadores, para facilitarles itinerarios formativos, a lo largo de su vida profesional.
- Estos Itinerarios permiten una formación progresiva, a través de cinco grados ascendentes: A, B, C, D y E.

FAMILIAS PROFESIONALES

- Actividades físicas y deportivas
- Administración y gestión
- Agraria
- Artes Gráficas
- Comercio y Marketing
- Edificación y Obra Civil
- Electricidad y Electrónica
- Energía y Agua
- Fabricación Mecánica
- Hostelería y Turismo
- Imagen Personal
- Imagen y Sonido
- Industrias Alimentarias
- Informática y Comunicaciones
- Instalación y Mantenimiento
- Madera, Mueble y Corcho
- Marítimo-Pesquera
- Química
- Sanidad
- Seguridad y Medio Ambiente
- Servicios Socioculturales y a la Comunidad
- Textil, Confección y Piel
- Transporte y Mantenimiento de Vehículos

Consulta la oferta de los títulos en Canarias en:
https://www.gobiernodecanarias.org/educacion/web/formacion_profesional/enseanzas/titulos/

CICLOS FORMATIVOS DE GRADO BÁSICO



¿QUÉ ES? ¿PARA QUÉ SIRVE?

Un **Titulo Profesional de Grado Básico** tiene tanto un valor académico como profesional.

- **Académicamente** permite acceder a cualquier Ciclo Formativo de Grado Medio teniendo preferencia para acceder a los títulos relacionados con la familia profesional.
- **Profesionalmente** tiene los mismos efectos laborales que un título en Educación Secundaria Obligatoria (ESO) y capacita para llevar a cabo funciones de nivel básico de prevención de riesgos laborales.

IMPORTANTE: La **superación de la totalidad de los ámbitos** incluidos en un Ciclo Formativo de Grado Básico implicará la obtención del **título de Graduado/a en ESO** (art. 19.5 de la *Orden de 31 de mayo de 2023* (BOC n.º 110, de 8 de junio))

REQUISITOS DE ACCESO A CFGB

- **Tener cumplidos 15 años**, o cumplirlos durante el año natural en curso, **y no superar los 17 años en el momento del acceso**, ni durante el año natural en curso.
- **Haber cursado 3º de ESO o, excepcionalmente**, y a criterio del equipo docente y orientación, haber cursado **2º de ESO**.
- Haber sido propuesto por el equipo docente a través de su **consejo orientador**; es decir, cuando el/la alumno/a cumpla el perfil académico y vocacional.
- Contar con el **consentimiento de los padres, madres o responsables legales** para la incorporación a estas enseñanzas.

OFERTA DE TÍTULOS

- Acceso y Conservación en Instalaciones Deportivas
- Actividades Agropecuarias
- Actividades de Panadería y Pastelería
- Actividades Domésticas y Limpieza de Edificios
- Agro-jardinería y Composiciones Florales
- Alojamiento y Lavandería
- Aprovechamientos Forestales
- Artes Gráficas
- Carpintería y Mueble
- Cocina y Restauración
- Electricidad y Electrónica
- Fabricación de Elementos Metálicos
- Fabricación y Montaje
- Industrias Alimentarias
- Informática y Comunicaciones
- Informática de Oficina
- Instalaciones Electrotécnicas y Mecánicas
- Mantenimiento de Embarcaciones Deportivas y de Recreo
- Mantenimiento de Vehículos
- Mantenimiento de Viviendas
- Peluquería y Estética
- Reforma y Mantenimiento de Edificios
- Servicios Administrativos
- Servicios Comerciales
- Tapicería y Cortinaje
- Vidriería y Alfarería

BUSCADOR DE CENTROS

Buscador de centros educativos

Mostrar datos en... **Mapa** Tabla

Isla

Municipio

Código / Nombre del centro

Tipo de centro

Naturaleza

Buscador de Enseñanzas

FORMACIÓN PROFESIONAL

Enseñanza

Ciclo Formativo de Formación Profesional Básica

Nivel de enseñanza

Familia/itinerario

Ciclo

Modalidad

Comedor escolar

Transporte escolar

Desayuno

Apertura antes y/o después del horario lectivo

Centros de atención educativa

Callejero Satélite Topográfico

Áreas de influencia

GRAN CANARIA

LA ALDEA DE SAN NICOLÁS

MOGÁN

ARTENARA

AGAETE

GÁLDAR DE GUÍA

SANTA MARÍA

MOYA

FIRGAS

VALLESECO

TEJEDA

VEGA DE SAN MATEO

SANTA BRIGIDA

VALSEQUILLO DE GRAN CANARIA

SANTA LUCÍA DE TIRAJANA

SAN BARTOLOMÉ DE TIRAJANA

INGENIO

LAGUIMES

TELDE

GC-1

GC-2

GC-3

GC-4

GC-5

GC-6

GC-7

GC-8

GC-9

GC-10

GC-11

GC-12

GC-13

GC-14

GC-15

GC-16

GC-17

GC-18

GC-19

GC-20

GC-21

GC-22

GC-23

GC-24

GC-25

GC-26

GC-27

GC-28

GC-29

GC-30

GC-31

GC-32

GC-33

GC-34

GC-35

GC-36

GC-37

GC-38

GC-39

GC-40

GC-41

GC-42

GC-43

GC-44

GC-45

GC-46

GC-47

GC-48

GC-49

GC-50

GC-51

GC-52

GC-53

GC-54

GC-55

GC-56

GC-57

GC-58

GC-59

GC-60

GC-61

GC-62

GC-63

GC-64

GC-65

GC-66

GC-67

GC-68

GC-69

GC-70

GC-71

GC-72

GC-73

GC-74

GC-75

GC-76

GC-77

GC-78

GC-79

GC-80

GC-81

GC-82

GC-83

GC-84

GC-85

GC-86

GC-87

GC-88

GC-89

GC-90

GC-91

GC-92

GC-93

GC-94

GC-95

GC-96

GC-97

GC-98

GC-99

GC-100

GC-101

GC-102

GC-103

GC-104

GC-105

GC-106

GC-107

GC-108

GC-109

GC-110

GC-111

GC-112

GC-113

GC-114

GC-115

GC-116

GC-117

GC-118

GC-119

GC-120

GC-121

GC-122

GC-123

GC-124

GC-125

GC-126

GC-127

GC-128

GC-129

GC-130

GC-131

GC-132

GC-133

GC-134

GC-135

GC-136

GC-137

GC-138

GC-139

GC-140

GC-141

GC-142

GC-143

GC-144

GC-145

GC-146

GC-147

GC-148

GC-149

GC-150

GC-151

GC-152

GC-153

GC-154

GC-155

GC-156

GC-157

GC-158

GC-159

GC-160

GC-161

GC-162

GC-163

GC-164

GC-165

GC-166

GC-167

GC-168

GC-169

GC-170

GC-171

GC-172

GC-173

GC-174

GC-175

GC-176

GC-177

GC-178

GC-179

GC-180

GC-181

GC-182

GC-183

GC-184

GC-185

GC-186

GC-187

GC-188

GC-189

GC-190

GC-191

GC-192

GC-193

GC-194

GC-195

GC-196

GC-197

GC-198

GC-199

GC-200

GC-201

GC-202

GC-203

GC-204

GC-205

GC-206

GC-207

GC-208

GC-209

GC-210

GC-211

GC-212

GC-213

GC-214

GC-215

GC-216

GC-217

GC-218

GC-219

GC-220

GC-221

GC-222

GC-223

GC-224

GC-225

GC-226

GC-227

GC-228

GC-229

GC-230

GC-231

GC-232

GC-233

GC-234

GC-235

GC-236

GC-237

GC-238

GC-239

GC-240

GC-241

GC-242

GC-243

GC-244

GC-245

GC-246

GC-247

GC-248

GC-249

GC-250

GC-251

GC-252

GC-253

GC-254

GC-255

GC-256

GC-257

GC-258

GC-259

GC-260

GC-261

GC-262

GC-263

GC-264

GC-265

GC-266

GC-267

GC-268

GC-269

GC-270

GC-271

GC-272

GC-273

GC-274

GC-275

GC-276

GC-277

GC-278

GC-279

GC-280

GC-281

GC-282

GC-283

GC-284

GC-285

GC-286

GC-287

GC-288

GC-289

GC-290

GC-291

GC-292

GC-293

GC-294

GC-295

GC-296

GC-297

GC-298

GC-299

GC-300

GC-301

GC-302

GC-303

GC-304

GC-305

GC-306

GC-307

GC-308

GC-309

GC-310

GC-311

GC-312

GC-313

GC-314

GC-315

GC-316

GC-317

GC-318

GC-319

GC-320

GC-321

GC-322

GC-323

GC-324

GC-325

GC-326

GC-327

GC-328

GC-329

GC-330

GC-331

GC-332

GC-333

GC-334

GC-335

GC-336

GC-337

GC-338

GC-339

GC-340

GC-341

GC-342

GC-343

GC-344

GC-345

GC-346

GC-347

GC-348

GC-349

GC-350

GC-351

GC-352

GC-353

GC-354

GC-355

GC-356

GC-357

GC-358

GC-359

GC-360

GC-361

GC-362

GC-363

GC-364

GC-365

GC-366

GC-367

GC-368

GC-369

GC-370

GC-371

GC-372

GC-373

GC-374

GC-375

GC-376

GC-377

GC-378

GC-379

GC-380

GC-381

GC-382

GC-383

GC-384

GC-385

GC-386

GC-387

GC-388

GC-389

GC-390

GC-391

GC-392

GC-393

GC-394

GC-395

GC-396

GC-397

GC-398

GC-399

GC-400

GC-401

GC-402

GC-403

GC-404

GC-405

GC-406

GC-407

GC-408

GC-409

GC-410

GC-411

GC-412

GC-413

GC-414

GC-415

GC-416

GC-417

GC-418

GC-419

GC-420

GC-421

GC-422

GC-423

GC-424

GC-425

GC-426

GC-427

GC-428

GC-429

GC-430

GC-431

GC-432

GC-433

GC-434

GC-435

GC-436

GC-437

GC-438

GC-439

GC-440

GC-441

GC-442

GC-443

GC-444

GC-445

GC-446

GC-447

GC-448

GC-449

GC-450

GC-451

GC-452

GC-453

GC-454

GC-455

GC-456

GC-457

GC-458

GC-459

GC-460

GC-461

GC-462

GC-463

GC-464

GC-465

GC-466

GC-467

GC-468

GC-469

GC-470

GC-471

GC-472

GC-473

GC-474

GC-475

GC-476

GC-477

GC-478

GC-479

GC-480

GC-481

GC-482

GC-483

GC-484

GC-485

GC-486

GC-487

GC-488

GC-489

GC-490

GC-491

GC-492

GC-493

GC-494

GC-495

GC-496

GC-497

GC-498

GC-499

GC-500

GC-501

GC-502

GC-503

GC-504

GC-505

GC-506

GC-507

GC-508

GC-509

GC-510

GC-511

GC-512

GC-513

GC-514

GC-515

GC-516

GC-517

GC-518

GC-519

GC-520

GC-521

GC-522

GC-523

GC-524

GC-525

GC-526

GC-527

GC-528

GC-529

GC-530

GC-531

GC-532

GC-533

GC-534

GC-535

GC-536

GC-537

GC-538

GC-539

GC-540

GC-541

GC-542

GC-543

GC-544

GC-545

GC-546

GC-547

GC-548

GC-549

GC-550

GC-551

GC-552

GC-553

GC-554

GC-555

GC-556

GC-557

GC-558

GC-559

GC-560

GC-561

GC-562

GC-563

GC-564

GC-565

GC-566

GC-567

GC-568

GC-569

GC-570

GC-571

GC-572

GC-573

GC-574

GC-575

GC-576

GC-577

GC-578

GC-579

GC-580

GC-581

GC-582

GC-583

GC-584

GC-585

GC-586

GC-587

GC-588

GC-589

GC-590

GC-591

GC-592

GC-593

GC-594

GC-595

GC-596

GC-597

GC-598

GC-599

GC-600

GC-601

GC-602

GC-603

GC-604

GC-605

GC-606

GC-607

GC-608

GC-609

GC-610

GC-611

GC-612

GC-613

GC-614

GC-615

GC-616

GC-617

GC-618

GC-619

GC-620

GC-621

GC-622

GC-623

GC-624

GC-625

GC-626

GC-627

GC-628

GC-629

GC-630

GC-631

GC-632

GC-633

GC-634

GC-635

GC-636

GC-637

GC-638

GC-639

GC-640

GC-641

GC-642

GC-643

GC-644

GC-645

GC-646

GC-647

GC-648

GC-649

GC-650

GC-651

GC-652

GC-653

GC-654

GC-655

GC-656

GC-657

GC-658

GC-659

GC-660

GC-661

GC-662

GC-663

GC-664

GC-665

GC-666

GC-667

GC-668

GC-669

GC-670

GC-671

GC-672

GC-673

GC-674

GC-675

GC-676

GC-677

GC-678

GC-679

GC-680

GC-681

GC-682

GC-683

GC-684

GC-685

GC-686

GC-687

GC-688

GC-689

GC-690

GC-691

GC-692

GC-693

GC-694

GC-695

GC-696

GC-697

GC-698

GC-699

GC-700

GC-701

GC-702

GC-703

GC-704

GC-705

GC-706

GC-707

GC-708

GC-709

GC-710

GC-711

GC-712

GC-713

GC-714

GC-715

GC-716

GC-717

GC-718

GC-719

GC-720

GC-721

GC-722

GC-723

GC-724

GC-725

GC-726

GC-727

GC-728

GC-729

GC-730

GC-731

GC-732

GC-733

GC-734

GC-735

GC-736

GC-737

GC-738

GC-739

GC-740

GC-741

GC-742

GC-743

GC-744

GC-745

GC-746

GC-747

GC-748

GC-749

GC-750

GC-751

GC-752

GC-753

GC-754

GC-755

GC-756

GC-757

GC-758

GC-759

GC-760

GC-761

GC-762

GC-763

GC-764

GC-765

GC-766

GC-767

GC-768

GC-769

GC-770

GC-771

GC-772

GC-773

GC-774

GC-775

GC-776

GC-777

GC-778

GC-779

GC-780

GC-781

GC-782

GC-783

GC-784

GC-785

GC-786

GC-787

GC-788

GC-789

GC-790

GC-791

GC-792

GC-793

GC-794

GC-795

GC-796

GC-797

GC-798

GC-799

GC-800

GC-801

GC-802

GC-803

GC-804

GC-805

GC-806

GC-807

GC-808

GC-809

GC-810

GC-811

GC-812

GC-813

GC-814

GC-815

GC-816

GC-817

GC-818

GC-819

GC-820

GC-821

GC-822

GC-823

GC-824

GC-825

GC-826

GC-827

GC-828

GC-829

GC-830

GC-831

GC-832

GC-833

GC-834

GC-835

GC-836

GC-837

GC-838

GC-839

GC-840

GC-841

GC-842

GC-843

GC-844

GC-845

GC-846

GC-847

GC-848

GC-849

GC-850

GC-851

GC-852

GC-853

GC-854

GC-855

GC-856

GC-857

GC-858

GC-859

GC-860

GC-861

GC-862

GC-863

GC-864

GC-865

GC-866

GC-867

GC-868

GC-869

GC-870

GC-871

GC-872

GC-873

GC-874

GC-875

GC-876

GC-877

GC-878

GC-879

GC-880

GC-881

GC-882

GC-883

GC-884

GC-885

GC-886

GC-887

GC-888

GC-889

GC-890

GC-891

GC-892

GC-893

GC-894

GC-895

GC-896

GC-897

GC-898

GC-899

GC-900

GC-901

GC-902

GC-903

GC-904

GC-905

GC-906

GC-907

GC-908

GC-909

GC-910

GC-911

GC-912

GC-913

GC-914

GC-915

GC-916

GC-917

GC-918

GC-919

GC-920

GC-921

GC-922

GC-923

GC-924

GC-925

GC-926

GC-927

GC-928

GC-929

GC-930

GC-931

GC-932

GC-933

GC-934

GC-935

GC-936

GC-937

GC-938

GC-939

GC-940

GC-941

GC-942

GC-943

GC-944

GC-945

GC-946

GC-947

GC-948

GC-949

GC-950

GC-951

GC-952

GC-953

GC-954

GC-955

GC-956

GC-957

GC-958

GC-959

GC-960

GC-961

GC-962

GC-963

GC-964

GC-965

GC-966

GC-967

GC-968

GC-969

GC-970

GC-971

GC-972

GC-973

GC-974

GC-975

GC-976

GC-977

GC-978

GC-979

GC-980

GC-981

GC-982

GC-983

GC-984

GC-985

GC-986

GC-987

GC-988

GC-989

GC-990

GC-991

GC-992

GC-993

GC-994

GC-995

GC-996

GC-997

GC-998

GC-999

GC-1000

GC-1001

GC-1002

GC-1003

GC-1004

GC-1005

GC-1006

GC-1007

GC-1008

GC-1009

GC-1010

GC-1011

GC-1012

GC-1013

GC-1014

GC-1015

GC-1016

GC-1017

GC-1018

GC-1019

GC-1020

GC-1021

GC-1022

GC-1023

GC-1024

GC-1025

GC-1026

GC-1027

GC-1028

GC-1029

GC-1030

GC-1031

GC-1032

GC-1033

GC-1034

GC-1035

GC-1036

GC-1037

GC-1038

GC-1039

GC-1040

GC-1041

GC-1042

GC-1043

GC-1044

GC-1045

GC-1046

GC-1047

GC-1048

GC-1049

GC-1050

GC-1051

GC-1052

GC-1053

GC-1054

GC-1055

GC-1056

GC-1057

GC-1058

GC-1059

GC-1060

GC-1061

GC-1062

GC-1063

GC-1064

GC-1065

GC-1066

GC-1067

GC-1068

GC-1069

GC-1070

GC-1071

GC-1072

GC-1073

GC-1074

GC-1075

GC-1076

GC-1077

GC-1078

GC-1079

GC-1080

GC-1081

GC-1082

GC-1083

GC-1084

GC-1085

GC-1086

GC-1087

GC-1088

GC-1089

GC-1090

GC-1091

GC-1092

GC-1093

GC-1094

GC-1095

GC-1096

GC-1097

GC-1098

GC-1099

GC-1100

GC-1101

GC-1102

GC-1103

GC-1104

GC-1105

GC-1106

GC-1107

GC-1108

GC-1109

GC-1110

GC-1111

GC-1112

GC-1113

GC-1114

GC-1115

GC-1116

GC-1117

GC-1118

GC-1119

GC-1120

GC-1121

GC-1122

GC-1123

GC-1124

GC-1125

GC-1126

GC-1127

GC-1128

GC-1129

GC-1130

GC-1131

GC-1132

GC-1133

GC-1134

GC-1135

GC-1136

GC-1137

GC-1138

GC-1139

GC-1140

GC-1141

GC-1142

GC-1143

GC-1144

GC-1145

GC-1146

GC-1147

GC-1148

GC-1149

GC-1150

GC-1151

GC-1152

GC-1153

GC-1154

GC-1155

GC-1156

GC-1157

GC-1158

GC-1159

GC-1160

GC-1161

GC-1162

GC-1163

GC-1164

GC-1165

GC-1166

GC-1167

GC-1168

GC-1169

GC-1170

GC-1171

GC-1172

GC-1173

GC-1174

GC-1175

GC-1176

GC-1177

GC-1178

GC-1179

GC-1180

GC-1181

GC-1182

GC-1183

GC-1184

| Procedimiento de admisión. (Vía preferente de ciclo formativo de grado básico/ formación profesional básica a ciclo formativo de grado medio) | |
|--|--|
| Título Profesional Básico | Preferencia a todos los títulos de grado medio de las familias profesionales. |
| Artes Gráficas | Administración y Gestión Artes Gráficas Comercio y Marketing Textil, Confección y Piel Vidrio y Cerámica |
| Informática de Oficina | Edificación y Obra Civil. Electricidad y Electrónica. Energía y Agua. Fabricación Mecánica. Industrias Extractivas. Informática y Comunicaciones. Instalación y Mantenimiento . Madera Mueble y Corcho . Marítimo-Pesquera . Química . Transporte y Mantenimiento de Vehículos . |
| Aprovechamientos Forestales | Agraria. Edificación y Obra Civil. Industrias Alimentarias. |
| Actividades Agropecuarias | Agraria. Industrias Alimentarias. Seguridad y Medio Ambiente. |
| Industrias Alimentarias | Fabricación Mecánica. Hostelería y Turismo. Imagen Personal. Industrias Alimentarias. Química. Madera, Mueble y Corcho. Vidrio y Cerámica. |
| Actividades Marítimo-Pesqueras | Edificación y Obra Civil. Electricidad y Electrónica. Energía y Agua. Fabricación Mecánica. Industrias Extractivas. Informática y Comunicaciones. Instalación y Mantenimiento. Madera, Mueble y Corcho. Marítimo-Pesquera. Química. Transporte y Mantenimiento de Vehículos. |

IMPORTANTE: Esta información es **orientativa** y se basa en la última convocatoria para el curso 2025/2026.

CICLOS FORMATIVOS DE GRADO MEDIO



REQUISITOS DE ACCESO A CFGM

Para acceder directamente, hay que estar en posesión de alguna de las siguientes opciones:

- Título de Graduado en ESO
- Título de Técnico Básico o Técnico
- Certificado profesional incluido en su totalidad en el ciclo formativo (mínimo 17 años)*
- Curso de formación específico preparatorio para el acceso a CFGM (mínimo 17 años)*
- Prueba de acceso a un CFGM (mínimo 17 años)*
- Prueba de acceso a un CFGS (mínimo 19 años)
- Prueba de acceso a la universidad para mayores de 25 años
- Título de Bachiller
- Titulación equivalente o cualquier otra condición establecida en la normativa vigente

***Si no reúnes los requisitos de titulación, puedes realizar un curso de formación específico preparatorio para el acceso a CFGM o la prueba de acceso a CFGM. Para acceder por esta vía debes tener 17 años, o cumplirlos, en el año natural en curso.**

IMPORTANTE: Esta información es orientativa y se basa en la última convocatoria para el curso 2025/2026.

RESERVA DE PLAZAS CFGM

Del total de las plazas escolares ofertadas se reservará un **5%** para el alumnado con discapacidad igual o superior al **33%** y otro **5%** para los deportistas de alto nivel/rendimiento. Para el resto de las plazas, se reservarán los siguientes porcentajes:

| TITULACIÓN | RESERVA |
|---|--------------|
| Título de Graduado en ESO. Técnico Básico de Formación Profesional. Se priorizarán los estudiantes que han finalizado estos estudios durante los tres últimos años naturales. (Cursos 2024/2025, 2023/2024 y 2022/2023) | 75% |
| Según orden de prioridad: 1º. Prueba de acceso a los ciclos formativos de grado medio o haber superado el curso de formación específica para el acceso a los ciclos de grado medio. 2º. Prueba de acceso a los ciclos formativos de grado superior. 3º. Prueba de acceso a la universidad para mayores de 25 años. 4º. Otras vías de acceso contempladas en la legislación vigente. | 10 %. |
| Personas que hayan superado uno o varios grados C integrados en el ciclo formativo, y requieran cursar los módulos profesionales que les permitan completar el Grado Medio (Grado D, nivel 2)*. Título Profesional Básico o de Técnico Básico con vía preferente (Anexo IV) ** | 10 % |
| Según orden de prioridad: 1º. Título de Técnico. 2º. Técnico Superior. 3º. Bachillerato. | 5% |

Para la adjudicación de plazas, el orden de prioridad vendrá dado por la **nota media del expediente académico / prueba de acceso / curso de formación / certificado profesional**. En el caso del CFGB, también por la vía preferente.

IMPORTANTE: Esta información es **orientativa** y se basa en la última convocatoria para el curso 2025/2026.

NOTAS DE CORTE

Búsqueda de Notas de Corte

Provincia:

Isla:

Municipio:

Naturaleza:

Grado:

Familia:

Ciclo:

Listado de Notas de Corte

Buscar en palabras que

Visualizando resultados 1 - 10 de 749 totales

1 [2](#) [3](#) [4](#) [5](#) [6](#) [7](#) [8](#) [9](#) [10](#) ...

| Centro | Familia | Ciclo | Notas de Corte |
|--------------------------------|----------------------------------|-------------------------------------|----------------|
| CIFP CÉSAR MANRIQUE (38016571) | Administración y Gestión (LOE) | Gestión Administrativa | |
| CIFP CÉSAR MANRIQUE (38016571) | Comercio y Marketing (LOE) | Actividades Comerciales | |
| CIFP CÉSAR MANRIQUE (38016571) | Electricidad y Electrónica (LOE) | Instalaciones de Telecomunicaciones | |

Consulta las notas de corte por familia profesional y ciclo formativo en:
https://www.gobiernodecanarias.org/educacion/web/formacion_profesional/admision_matricula/notas-de-corte-de-los-ciclos-formativos/

**CICLOS FORMATIVOS DE GRADO MEDIO QUE DAN PRIORIDAD PARA ACCEDER
A CICLOS FORMATIVOS DE GRADO SUPERIOR**

| Familia profesional | Ciclos formativos de grado medio | Ciclos formativos de grado superior |
|----------------------------------|--|--|
| Actividades físicas y deportivas | Actividades ecuestres jardinería y floristería | <ul style="list-style-type: none">• Acondicionamiento físico.• Enseñanza y animación sociodeportiva. |
| | Guía en el medio natural y de tiempo libre. | |
| Administración y gestión | Gestión administrativa | <ul style="list-style-type: none">• Administración y finanzas.• Asistencia a la dirección. |
| Agraria | Actividades ecuestres | <ul style="list-style-type: none">• Ganadería y asistencia en sanidad animal.• Gestión forestal y del medio natural.• Paisajismo y medio rural. |
| | Aprovechamiento y conservación del medio natural | |
| | Jardinería y floristería | |
| | Producción agropecuaria | |
| | Producción agroecológica | |
| Artes gráficas | Impresión gráfica | <ul style="list-style-type: none">• Diseño y gestión de la producción gráfica.• Diseño y gestión de la producción gráfica. |
| | Postimpresión y acabados gráficos | |
| | Preimpresión digital | |
| Comercio y marketing | Actividades comerciales | <ul style="list-style-type: none">• Comercio internacional.• Gestión de ventas y espacios comerciales.• Marketing y publicidad.• Transporte y logística. |
| | Comercialización de productos alimentarios | |
| Edificación y obra civil | Construcción | <ul style="list-style-type: none">• Proyectos de edificación.• Proyectos de obra civil.• Organización y control de obras de construcción. |
| | Obras de interior, decoración y rehabilitación | |
| Electricidad y electrónica | Instalaciones de telecomunicaciones | <ul style="list-style-type: none">• Automatización y robótica industrial.• Electromedicina clínica.• Mantenimiento electrónico.• Sistemas de telecomunicaciones e informáticos.• Sistemas electrotécnicos y automatizados. |
| | Instalaciones eléctricas y automáticas | |
| Energía y agua | Redes y estaciones de tratamiento de aguas. | <ul style="list-style-type: none">• Eficiencia energética y energía solar térmica.• Energías renovables.• Gestión del agua.• Centrales eléctricas. |

| Familia profesional | Ciclos formativos de grado medio | Ciclo formativo de grado superior |
|------------------------------|--|--|
| Fabricación mecánica | Mecanizado. | <ul style="list-style-type: none"> • Construcciones metálicas. • Programación de la producción en fabricación mecánica. • Programación de la producción. en moldeo de metales y polímeros. • Óptica de anteojería. |
| | Soldadura y calderería. | |
| | Conformado por moldeo de metales y polímeros. | |
| | Montaje de estructuras e instalación de sistemas aeronáuticos. | |
| | Joyería. | |
| Hostelería y turismo | Cocina y gastronomía. | <ul style="list-style-type: none"> • Agencias de viajes y gestión de eventos. • Dirección de cocina. • Dirección de servicios de restauración. • Gestión de alojamientos turísticos. • Guía, información y asistencias turísticas. |
| | Servicios en restauración. | |
| | Comercialización de productos alimentarios. | |
| Imagen personal | Estética y belleza. | <ul style="list-style-type: none"> • Asesoría de imagen personal y corporativa. • Caracterización y maquillaje profesional. • Estética integral y bienestar. • Estilismo y dirección de peluquería. • Termalismo y bienestar. |
| | Peluquería y cosmética capilar. | |
| Imagen y sonido | Vídeo, disc-jockey y sonido. | <ul style="list-style-type: none"> • Animaciones 3D, juegos y entornos interactivos. • Iluminación, captación y tratamiento de imagen. • Producción de audiovisuales y espectáculos. • Realización de proyectos audiovisuales y espectáculos. • Sonido para audiovisuales y espectáculos. |
| Industrias alimentarias | Aceites de oliva y vinos. | <ul style="list-style-type: none"> • Vitivinicultura. • Procesos y calidad en la industria alimentaria. |
| | Panadería, repostería y confitería. | |
| | Elaboración de productos alimenticios. | |
| Informática y comunicaciones | Sistemas microinformáticos y redes. | <ul style="list-style-type: none"> • Administración de sistemas informáticos en red. • Desarrollo de aplicaciones multiplataforma. • Desarrollo de aplicaciones web. |

| Familia profesional | Ciclos formativos de grado medio | Ciclo formativo de grado superior |
|--|---|--|
| Instalación y mantenimiento. | Instalaciones de producción de calor. | <ul style="list-style-type: none"> • Mantenimiento de instalaciones térmicas y de fluidos. • Desarrollo de proyectos de instalaciones térmicas y de fluidos. • Mecatrónica industrial |
| | Instalaciones frigoríficas y de climatización. | |
| | Mantenimiento electromecánico. | |
| Madera, mueble y corcho. | Carpintería y mueble. | <ul style="list-style-type: none"> • Diseño y amueblamiento. |
| | Instalación y amueblamiento. | |
| | Procesado y transformación de la madera. | |
| Marítimo-pesquera. | Cultivos acuícolas. | <ul style="list-style-type: none"> • Acuicultura. • Organización del mantenimiento de maquinaria de buques y embarcaciones. • Transporte marítimo y pesca de altura. |
| | Mantenimiento y control de la maquinaria de buques y embarcaciones. | |
| | Navegación y pesca de litoral. | |
| | Operaciones subacuáticas e hiperbáricas. | |
| Química. | Operaciones de laboratorio. | <ul style="list-style-type: none"> • Fabricación de productos farmacéuticos, biotecnológicos y afines. • Laboratorio de análisis y control de calidad. • Química industrial. |
| | Planta química. | |
| Sanidad. | Cuidado auxiliares de enfermería. | <ul style="list-style-type: none"> • Anatomía patológica y citodiagnóstico. • Audiología protésica. • Dietética (LOGSE). • Documentación y administración sanitarias. • Higiene bucodental. • Imagen para el diagnóstico y medicina nuclear. • Laboratorio clínico y biomédico. • Ortoprótisis y productos de apoyo. • Prótesis dentales. • Radioterapia y dosimetría. |
| | Emergencias sanitarias. | |
| | Farmacia y parafarmacia. | |
| Seguridad y medio ambiente. | Emergencias y protección civil. Seguridad. | <ul style="list-style-type: none"> • Coordinación de emergencias y protección civil. • Educación y control ambiental. • Química y salud ambiental. • Prevención de riesgos profesionales. |
| Servicios socioculturales y a la comunidad | Atención a personas en situación de dependencia. | <ul style="list-style-type: none"> • Animación sociocultural y turística. • Educación infantil. • Formación para la movilidad segura y sostenible. • Integración social. • Mediación comunicativa. • Promoción de igualdad de género. |

| Familia profesional | Ciclos formativos de grado medio | Ciclo formativo de grado superior |
|--|---|---|
| Textil, confección y piel. | Confección y moda. | <ul style="list-style-type: none"> • Patronaje y moda. • Diseño técnico en textil y piel. • Diseño y producción de calzado y complementos. • Vestuario a medida y de espectáculos. |
| | Calzado y complementos de moda. | |
| | Fabricación y ennoblecimiento de productos textiles. | |
| Transporte y mantenimiento de vehículos. | Carrocería. | <ul style="list-style-type: none"> • Automoción. • Mantenimiento aeromecánico con motor de pistón. • Mantenimiento aeromecánico con motor de turbina. • Mantenimiento aeromecánico de helicópteros con motor de pistón. • Mantenimiento aeromecánico de helicópteros con motor de turbina. • Mantenimiento de sistemas electrónicos y aviónicos de aeronaves. |
| | Electromecánica de maquinaria. | |
| | Electromecánica de vehículos automóviles. | |
| | Mantenimiento de estructuras de madera y mobiliario de embarcaciones de recreo. | |
| | Mantenimiento de embarcaciones de recreo. | |
| | Montaje de estructuras e instalación de sistemas aeronáuticos. | |
| | Mantenimiento de material rodante ferroviario. | |
| | Conducción de vehículos de transporte por carretera. | |
| Vidrio y cerámica | Fabricación de productos cerámicos. | <ul style="list-style-type: none"> • Desarrollo y fabricación de productos cerámicos. |

IMPORTANTE: Esta información es **orientativa** y se basa en la última convocatoria para el curso 2025/2026.

NOTAS DE CORTE

¿Qué son?

- Calificación de acceso mínima que se registró en el curso anterior de acuerdo con el límite de plazas de las titulaciones y las solicitudes registradas.
- La nota de corte **varía cada año** y siempre **se refiere al curso anterior**.
- Es **orientativa**.

NOTAS DE CORTE

Búsqueda de Notas de Corte

Provincia:

Isla:

Municipio:

Naturaleza:

Grado:

Familia:

Ciclo:

Listado de Notas de Corte

Buscar en palabras que

Visualizando resultados 1 - 10 de 749 totales

1 [2](#) [3](#) [4](#) [5](#) [6](#) [7](#) [8](#) [9](#) [10](#) ...

| Centro | Familia | Ciclo | Notas de Corte |
|--------------------------------|----------------------------------|-------------------------------------|----------------|
| CIFP CÉSAR MANRIQUE (38016571) | Administración y Gestión (LOE) | Gestión Administrativa | |
| CIFP CÉSAR MANRIQUE (38016571) | Comercio y Marketing (LOE) | Actividades Comerciales | |
| CIFP CÉSAR MANRIQUE (38016571) | Electricidad y Electrónica (LOE) | Instalaciones de Telecomunicaciones | |

Consulta las notas de corte por familia profesional y ciclo formativo en:
https://www.gobiernodecanarias.org/educacion/web/formacion_profesional/admision_matricula/notas-de-corte-de-los-ciclos-formativos/

CICLOS FORMATIVOS DE GRADO SUPERIOR



REQUISITOS DE ACCESO A CFGS

Para acceder directamente, hay que estar en posesión de alguno de los siguientes títulos:

- Título de Bachiller
- Título de Técnico de Formación Profesional
- Título de Técnico de Artes Plásticas y Diseño
- Certificado profesional incluido en el ciclo formativo (mínimo 19 años)*
- Curso de formación específico preparatorio para el acceso a CFGS (mínimo 19 años)*
- Prueba de acceso a un CFGS (mínimo 19 años)* o prueba de acceso a la universidad para mayores de 25 años
- Técnico Superior de Formación Profesional o Grado Universitario
- Titulación equivalente o cualquier otra condición establecida en la normativa vigente

***Si no reúnes los requisitos de titulación, puedes realizar la Prueba de acceso a CFGS. Para acceder por esta vía debes tener 19 años, o cumplirlos en el año natural de la realización de la prueba.**

IMPORTANTE: Esta información es **orientativa** y se basa en la última convocatoria para el curso 2025/2026.

RESERVA DE PLAZAS CFGS

Del total de las plazas escolares ofertadas se reservará un **5%** para el **alumnado con discapacidad igual o superior al 33%** y otro **5%** para los **deportistas de alto nivel/rendimiento**. Para el resto de las plazas, se reservarán los siguientes porcentajes:

| TITULACIÓN | RESERVA |
|---|------------|
| Título de Técnico de Formación Profesional.(45% de las plazas reservadas) Título de Bachiller o equivalente.(55% de las plazas reservadas) Se priorizarán los estudiantes que han finalizado estos estudios durante los tres últimos años naturales. (Cursos 2024/2025, 2023/2024 y 2022/2023). Preferencia de vías de bachillerato para ciclos LOGSE. | 75% |
| Curso de formación específico para el acceso a los ciclos de Grado Superior . Prueba de acceso a los Ciclos de Grado Superior por la opción correspondiente. | 10% |
| Personas que hayan superado uno o varios grados C integrados en el ciclo formativo, y requieran cursar módulos que les permitan completar el Grado Superior (Grado D, nivel 3)*. | 10% |
| Según orden de prioridad: 1.º Título de Técnico Superior de Formación Profesional o equivalente a efectos académicos. 2.º Título universitario. 3.º Pruebas de acceso con una opción distinta a la de vía preferente. 4.º Prueba de acceso a la universidad para mayores de 25 años. 5.º Otras vías de acceso contempladas en la legislación vigente. | 5% |

* De acuerdo con el art. 115.1.c) del Real Decreto 659/2023, las plazas reservadas forman parte del cómputo de oferta de plazas únicamente a efectos de desdoble de los módulos profesionales objeto de matriculación, pero no del cómputo total de plazas ofertadas.

IMPORTANTE: Esta información es **orientativa** y se basa en la última convocatoria para el curso 2025/2026.

RESERVA DE PLAZAS CFGS

Para la adjudicación de plazas se seguirá el siguiente orden de prioridad:

| | |
|---|---|
| Título de Bachiller o equivalente. Se priorizarán los estudiantes que han finalizado estos estudios durante los tres últimos años naturales. (Cursos 2024/2025, 2023/2024 y 2022/2023). | 1º Modalidades y materias de Bachillerato cursadas según lo regulado en los reales decretos por los que se establecen los títulos (anexo V). 2º Nota media del expediente académico ordenados por curso descendente. |
| Título de Técnico de Formación Profesional. Se priorizarán los estudiantes que han finalizado estos estudios durante los tres últimos años naturales. (Cursos 2024/2025, 2023/2024 y 2022/2023). | 1º Misma familia profesional (anexo VI) ⁽¹⁾ 2º Nota media del expediente académico. |
| Haber superado una oferta formativa de Grado C incluida en el ciclo. | Nota media del expediente ⁽²⁾ |
| Prueba de acceso a los ciclos formativos de Grado Superior (Grado D, nivel 3) por la opción correspondiente. | 1º Opción correspondiente con vía preferente. 2º Nota de la prueba de acceso ⁽³⁾ |
| 1º. Título de Técnico Superior de Formación Profesional o equivalente a efectos académicos. 2º. Título universitario. 3º. Pruebas de acceso con una opción distinta a la de vía preferente. 4º. Prueba de acceso a la universidad para mayores de 25 años. 5º. Otras vías de acceso contempladas en la legislación vigente. | Nota media del expediente académico. |

⁽¹⁾ Tendrá preferencia el alumnado cuyo título de Técnico pertenezca a la misma familia profesional del ciclo formativo de grado superior solicitado (anexo VI).

⁽²⁾ Si el certificado de profesionalidad/Certificado profesional viniera expresado con la calificación de apto, sin figurar la nota media del expediente, se otorgará una puntuación de 5.

⁽³⁾ Si la valoración de las pruebas de acceso viniera expresada con la calificación de apto, se otorgará una puntuación de 5.

IMPORTANTE: Esta información es orientativa y se basa en la última convocatoria para el curso 2025/2026.

**CRITERIOS DE ADMISIÓN EN CICLOS FORMATIVOS DE GRADO SUPERIOR.
MODALIDAD Y MATERIAS DE BACHILLERATO DE ACCESO PREFERENTE**

| Familia profesional | Ciclos formativos de grado superior equivalentes | Bachillerato | |
|---------------------|--|--------------|----------|
| | | Modalidad | Materia |
| Sanidad | Dietética (LOGSE) | Ciencias | Biología |

IMPORTANTE: Esta información es **orientativa** y se basa en la última convocatoria para el curso 2025/2026.

NOTAS DE CORTE

Búsqueda de Notas de Corte

Provincia:

Isla:

Municipio:

Naturaleza:

Grado:

Familia:

Ciclo:

Buscar

Limpiar

Listado de Notas de Corte




Buscar en palabras que

Buscar

Limpiar

Visualizando resultados 1 - 10 de 749 totales

1 [2](#) [3](#) [4](#) [5](#) [6](#) [7](#) [8](#) [9](#) [10](#) ...

| Centro | Familia | Ciclo | Notas de Corte |
|--------------------------------|----------------------------------|-------------------------------------|---|
| CIFP CÉSAR MANRIQUE (38016571) | Administración y Gestión (LOE) | Gestión Administrativa |  |
| CIFP CÉSAR MANRIQUE (38016571) | Comercio y Marketing (LOE) | Actividades Comerciales |  |
| CIFP CÉSAR MANRIQUE (38016571) | Electricidad y Electrónica (LOE) | Instalaciones de Telecomunicaciones |  |

Consulta las notas de corte por familia profesional y ciclo formativo en:
https://www.gobiernodecanarias.org/educacion/web/formacion_profesional/admision_matricula/notas-de-corte-de-los-ciclos-formativos/

**¡MUCHAS GRACIAS
POR TU ATENCIÓN!**

No dudes en plantear dudas o pedir cita al
Departamento de Orientación.

Correo e. LGONCRE@gobiernodecanarias.org

