



 **estna**
ESCUELA SANITARIA TÉCNICO
PROFESIONAL DE NAVARRA
Centro Integrado de Formación Profesional

Estoy a punto de terminar el GM Cuidados Auxiliares de Enfermería





Título

TÉCNICO/A en CUIDADOS AUXILIARES DE ENFERMERÍA

Cualificación profesional en la UE: Nivel 2

Este título tiene efectos:

1. Profesionales
2. Académicos



**1. Profesionales:
INSERCIÓN LABORAL**

Búsqueda de empleo

Realizar cursos de formación complementaria

Aprender y certificar idiomas

Preparar oposiciones

**2. Académicas:
CONTINUAR ESTUDIANDO**

Ciclos Superiores de Formación Profesional

Otro ciclo de Grado Medio de FP

Otras opciones: FP On line, Semipresencial, Pruebas libres para FP, Bachillerato, ...



1. Profesionales:
INSERCIÓN LABORAL

Búsqueda de empleo

Preparación oposiciones

Formación complementaria
Idiomas

BUSCAR TRABAJO


plan de búsqueda de empleo: hacer tu propio CV



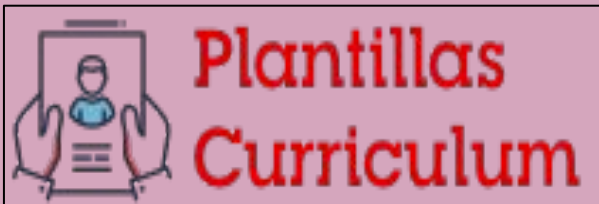
Curriculum vitae Europass

Es un documento que sirve para presentar las capacidades y cualificaciones del interesado de una manera clara y eficaz

- Cree su CV & carta de motivación en pantalla 
- Actualizar su CV (PDF Europass) en pantalla 
- Ejemplos

-  El Curriculum Vitae
 - Cree su CV & carta de motivación en pantalla
 - Actualizar su CV (PDF Europass) en pantalla
 - Ejemplos

-  Pasaporte Europeo de Competencias
 - Cree su Pasaporte Europeo de Competencias



BUSCAR TRABAJO



plan de búsqueda de empleo: dónde buscar

- Bolsa de trabajo en el Instituto. Localizada en el aula virtual de la ESTNA.
 - › Ofertas laborales que llegan al e-mail
 - › Os matricula el centro. Responsable: Pedro Sada .
-

SNE

- Solicitar tarjeta de demanda de empleo. SNE
https://www.navarra.es/home_es/Servicios/ficha/6576/Gestionar-la-demanda-de-empleo.
 - [Ofertas empleo](#) actualizadas
-

- Portales de empleo privados: [listado](#)
- Reúne direcciones de centros de trabajo y envía tu CV

PREPARAR OPOSICIONES



- PARA ADMINISTRACIÓN PÚBLICA:
 - › Osasunbidea (Navarra)
 - › Otras CCAA. Servicios Regionales de salud
- › SUPERAR SELECCIÓN
 - Oposición (exámenes)
 - Concurso (méritos académicos y profesionales acreditados oficialmente)

PREPARAR OPOSICIONES



- DÓNDE INFORMARSE
 - › Prensa
 - › Colegios y asociaciones profesionales
 - › Sindicatos
 - › BOE y BON
 - › Servicios de información sobre empleo público
 - › Web de los Servicios regionales de Salud... y del Ministerio de Sanidad

Consulta **convocatorias oposiciones [aquí](#) y [aquí](#)**

PREPARAR OPOSICIONES



● CÓMO EMPEZAR A PREPARAR:

- › Proveerse de la convocatoria oficial
- › Presentar las instancias en el plazo de la convocatoria
- › Hacerse con el temario bien documentado y actualizado
- › Estudiar con planificación y perseverancia
- › Clases de Apoyo (Sindicatos y academias)



FORMACIÓN COMPLEMENTARIA: Formación para el Empleo del SNE



- Es necesario la tarjeta de demandante de empleo
- Son **cursos gratuitos**
- Se convocan semestralmente
- Duración variable
- Se obtiene un certificado. *NO es un título*
- Se realizan en centros colaboradores: ESTNA, E. Politécnica de Navarra, Cruz Roja ...

FORMACIÓN PARA EL EMPLEO, preferentemente para DESEMPLEADAS-OS

La **Inscripción** para los cursos dirigidos preferentemente a desempleadas-os, se realizará en www.formacion.navarra.es y en las **Agencias de Empleo** correspondientes con **cita previa**.

Oferta 2021 FP Empleo personas desempleadas (preferentemente)

FORMACIÓN PARA EL EMPLEO, preferentemente para OCUPADAS-OS

La **Inscripción** para los cursos dirigidos preferentemente a ocupadas-os, se realizará mediante **correo electrónico**, en los emails indicados en el documento de la oferta.

Oferta 2021 FP Empleo personas ocupadas (preferentemente)

FORMACIÓN COMPLEMENTARIA: Cursos de entidades privadas



- Cursos Formación continuada FAE www.fundacionfae.org
- Formación continuada Logoss, Cursos de todas las disciplinas para Auxiliares de enfermería: www.logoss.net
- Cursos sanitarios acreditados. FCA Formación: www.fcaformacion.com

FORMACIÓN COMPLEMENTARIA: Idiomas



ESCUELA OFICIAL DE IDIOMAS

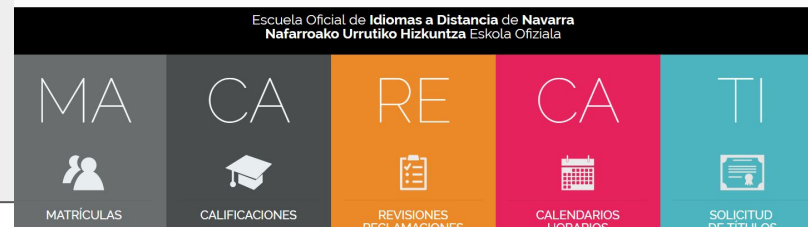
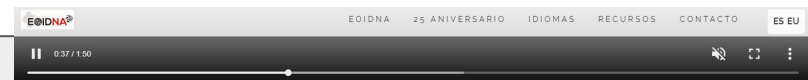
Modalidad -

- PRESENCIAL
- SEMIPRESENCIAL

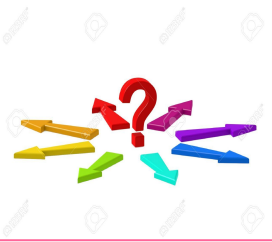


Modalidad -

- A DISTANCIA



OPCIONES con TÍTULO de TÉCNICO/A en CUIDADOS AUXILIARES DE ENFERMERÍA



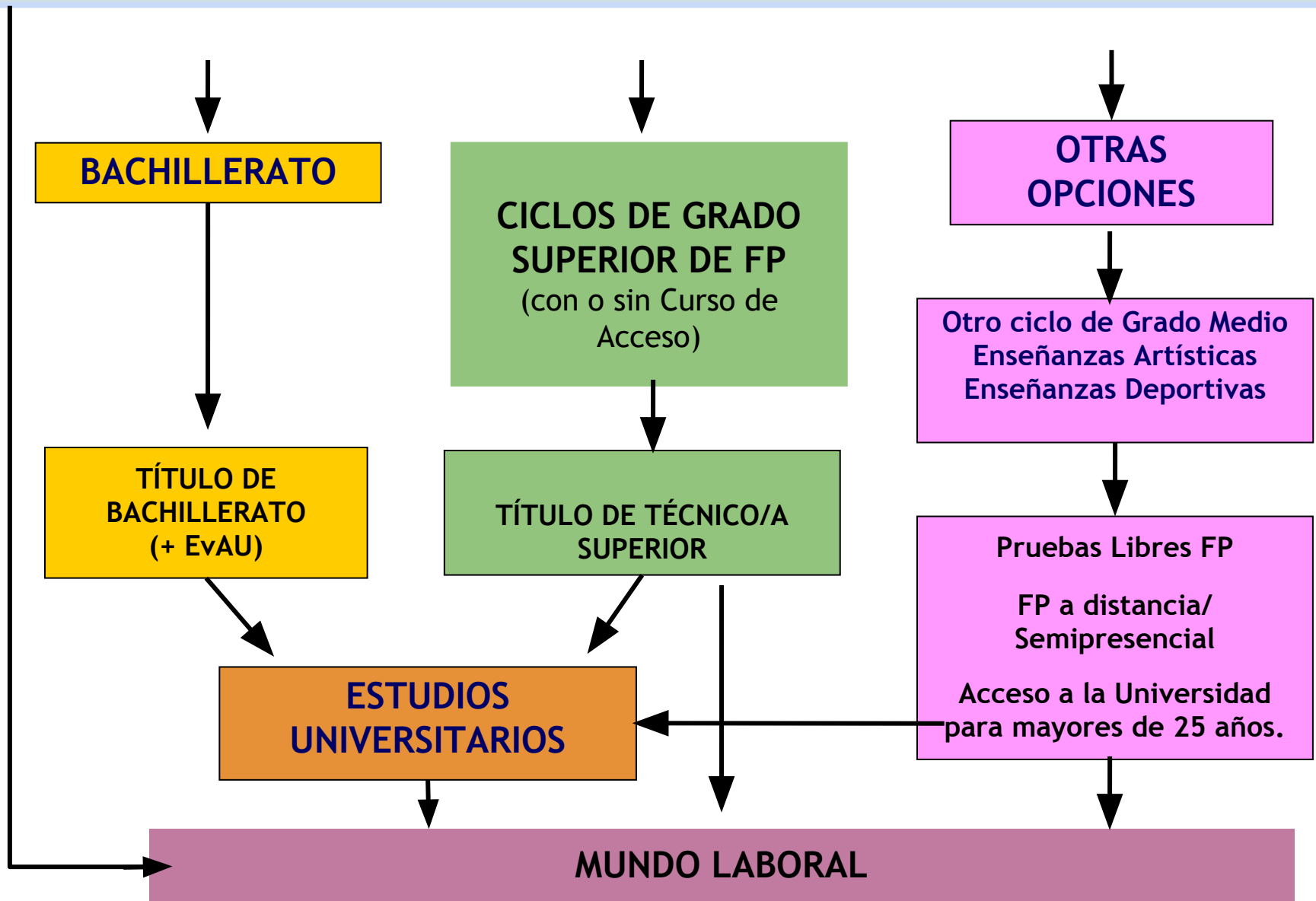
2. Académicas: CONTINUAR ESTUDIANDO

Otro ciclo de Grado Medio de FP

Bachillerato

Otras opciones

TÉCNICO/A en CUIDADOS AUXILIARES DE ENFERMERÍA





ACCESO A CICLOS DE GRADO SUPERIOR

20 PLAZAS POR GRUPO, para el alumnado con la titulación de:

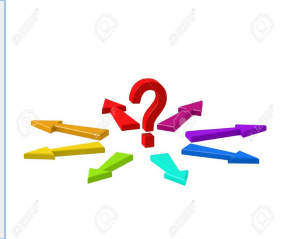
**BACHILLERATO
10 PLAZAS**

**GRADO MEDIO
8 PLAZAS**

**PRUEBA DE
ACCESO
O TITULACIÓN IGUAL O
SUPERIOR
2 PLAZAS**

OFERTA

FORMACIÓN PROFESIONAL de GRADO SUPERIOR



Educación



NAVARRA

Qué estudiar



Por familias



Por niveles

ESTADO

CICLOS DE GRADO SUPERIOR

Los ciclos formativos se agrupan en diferentes familias y se estructuran en módulos profesionales.

Consulta: Oferta en Navarra ([curso 2021/2022](#))

Los plazos para solicitar plaza y la oferta para el curso que viene:

- La inscripción **MAYO (lunes 17 - miércoles 26)**
- La entrega de toda la documentación necesaria: **La fecha límite para la presentación del requisito de acceso (título) será el 29 de junio** hasta las 14 h.
- La matrícula en **julio**.

Impreso INSCRIPCIÓN

DOCUMENTACIÓN A PRESENTAR

De **forma telemática** o **presencial**

La documentación básica obligatoria a presentar en el momento de la inscripción será:

Formulario de inscripción debidamente cumplimentado.

Documentación que acredite la identidad (DNI)

La documentación que acredite el requisito de acceso (título, certificado de prueba de acceso o documentación de homologación), podrá presentarse en el mismo momento de la inscripción (si ya lo tiene), o más adelante. La fecha límite para la presentación del requisito de acceso será el 29 de junio hasta las 14 h.

Documentación optativa. Fecha límite de presentación de esta documentación 29 de junio hasta las 14 h.

- Documentación acreditativa para optar a la reserva de plaza por discapacidad, deportista de alto nivel o rendimiento, o necesidades específicas de apoyo educativo.
- Nivel B1 de idioma extranjero, en su caso.

DOCUMENTACIÓN A PRESENTAR

De forma telemática

A través de Educa Portal es necesario tener claves de acceso al mismo:

Alumnado que esté o haya estado escolarizado en Navarra:

- **Usuario y contraseña de Educa:**
 - si no se recuerda la contraseña se podrá recuperar a través del correo electrónico que figure en Educa
 - si no se recuerda ni usuario ni contraseña, se podrán recuperar ambos a través del sistema Veridas
- **Credenciales Cl@ve:** se pueden obtener a través de los registros de administraciones públicas.

ACCESO A CICLOS DE GRADO SUPERIOR CON EL TÍTULO DE TÉCNICO/A DE F.P.

- Grupo de Acceso 2: hay 8 plazas por grupo (35-45% de las plazas)
- Una única solicitud en Navarra: 6 opciones por orden de preferencia.
- Prioridad quienes hayan obtenido el título o hayan terminado el Curso de Acceso en el mismo curso de la preinscripción
- Reserva de plazas por discapacidad, necesidad específica de apoyo educativo o deportista de alto rendimiento
- La nota media es el criterio para ordenar las solicitudes
- Si se obtiene una plaza que no es la primera solicitada, es necesario matricularse y señalar **“Mejora de opción”** para seguir aspirando a la primera opción.

ACCESO A CICLOS DE GRADO SUPERIOR

Notas de corte

“Las notas de corte de cada curso tienen carácter orientativo. Se corresponden con la nota de acceso de la última persona admitida en cada ciclo formativo y en cada grupo de acceso al finalizar la Fase Primera del plazo ordinario de admisión.”

Notas de corte a ciclos de Grado Superior para el curso
2018-19 - 2019-2020 - 2020-2021

CURSO 2020-2021 IKASTURTEA

NOTAS DE CORTE - GUTXIENKO NOTAK
GRADO SUPERIOR - GOI MAILA

FORMACIÓN PROFESIONAL / LANBIDE HEZIKETA

FAMILIA PROFESIONAL / LANBIDE ARLOA	CICLO / ZIKLOA	MODULO EREKUA	URTUNO ZIKLOA	IBO / MOTA	CENTRO / IKASTETXE	LOCALIDAD / HERRIA	GRUPO ACCESO 1 - BACHELIER / 1. SARREHA TALDEA - BATXILER						GRUPO ACCESO 2 - GRADO MEDIO (1) / 2. SARREHA TALDEA - LH ERDI MAILA		GRUPO ACCESO 3 - PROBEA Y OTROS / 3. SARREHA TALDEA - PROBEA eta BESTIAK			CICLO COMPLETO EN LA FASE PRIMERA DE ADMISION	CICLO COMPLETO EN LA FASE SEGUNDA DE ADMISION	PLAZAS VACANTES PARA EL P.A.V.	
							GA1 / 151 - 1*	GA1 / 151 - 2*	GA1 / 151 - 3*	GA1 / 151 - 4*	GA1 / 151 - 5*	GA1 / 151 - 6*	GA2 / 251 - 1*	GA2 / 251 - 2*	GA3 / 351 - 1*	GA3 / 351 - 2*	GA3 / 351 - 3*				
INFORMÁTICA Y COMUNICACIONES / INFORMATIKOA ETA KOMUNIKAZIOAK	Desarrollo de aplicaciones web / Web aplikazioen garapena	G	Mafena / Gosea	Público / Publikoa	CI María Ana Banz	Pamplona-Iruña		6,06						6,17		7,41	6,9		NO	NO	SÍ
INSTALACIÓN Y MANTENIMIENTO / INSTALAZIOA ETA MANTENTZE-LANAK	Mantenimiento de instalaciones térmicas y de fluidos / Bero eta fluido instalazioen mantentzea	G	Mafena / Gosea	Público / Publikoa	CI Superior de Energías Renovables	Imarcoaln		5,85	5,69		6,94	5,29	5,22	6,08			6,57		NO	NO	SÍ
INSTALACIÓN Y MANTENIMIENTO / INSTALAZIOA ETA MANTENTZE-LANAK	Mecatrónica Industrial / Mekatronika Industriale	G	Mafena / Gosea	Público / Publikoa	CIP FP Bekana LH	Altsasu-Albasua		7,47			6,74	5,59	6,5				6,38		NO	SÍ	NO
	Mecatrónica Industrial / Mekatronika Industriale	D	Mafena / Gosea	Público / Publikoa	IES Toki Ona BHI	Bera		5,68			6,74	6,37	6				6,56		NO	NO	SÍ
	Mecatrónica Industrial / Mekatronika Industriale	G	Mafena / Gosea	Público / Publikoa	CI Politécnico de Estella	Estella-Lizarra		5,88	5,93				6,44				7,36		NO	SÍ	NO
	Mecatrónica Industrial / Mekatronika Industriale	G	Mafena / Gosea	Público / Publikoa	CIP FP Lumbrer	Lumbrer		5,63	5			5,94	6,4				7		SÍ	SÍ	NO
	Mecatrónica Industrial / Mekatronika Industriale	G	Mafena / Gosea	Público / Publikoa	CIP Virgen del Camino	Pamplona-Iruña		6,11					7,2				5,26	7,56	NO	SÍ	NO
	Mecatrónica Industrial / Mekatronika Industriale	G	Mafena / Gosea	Público / Publikoa	IES Ribera Arga	Peraleta-Azkolen		5,53			5,24		6,1				6,23		NO	NO	SÍ
	Mecatrónica Industrial / Mekatronika Industriale	G	Mafena / Gosea	Público / Publikoa	CIP ETI	Tudela		5,59	6,06				6,4				5,85		NO	SÍ	NO
INSTALACIÓN Y MANTENIMIENTO / INSTALAZIOA ETA MANTENTZE-LANAK	Prevención de riesgos profesionales / Lanbide arriskuaren prebentzioa	G	Mafena / Gosea	Público / Publikoa	CI Escuela Sanitaria Técnico Profesional de Navarra - ESTNA	Pamplona-Iruña		5,96					5,17	7,25			7,23		NO	SÍ	NO
MADERA, MUEBLE Y CORCHO / ZURKINGINTZA, ALTZARINGINTZA ETA KORTXARINGINTZA	Diseño y amueblamiento / Diseinua eta altzeri-normakuntza	G	Mafena / Gosea	Público / Publikoa	CI San Juan-Donibane	Pamplona-Iruña		6,18					6,22				5,25		NO	NO	SÍ
QUÍMICA / KIMIKA	Laboratorio de análisis y de control de calidad / Analisis eta kalitate kontrolaren laborategia	G	Mafena / Gosea	Público / Publikoa	CIP Donapea IIP	Pamplona-Iruña	7,58						7,55			6,66		NO	SÍ	NO	
SANIDAD / OSASUNA	Anatomía patológica y Citodiagnóstico / Anatomía patologica eta zitodiagnostikoa	G	Tarde / Arratsaldeak	Concertado / Itundua	CPFP María Inmaculada	Pamplona-Iruña		8,41					7,92			5,39		NO	SÍ	NO	
SANIDAD / OSASUNA	Higiene bucodental / Aho-hortzetako higieena	G	Tarde / Arratsaldeak	Público / Publikoa	CI Escuela Sanitaria Técnico Profesional de Navarra - ESTNA	Pamplona-Iruña		7,24					8,59			5,02		NO	SÍ	NO	
	Higiene bucodental / Aho-hortzetako higieena	G	Mafena / Gosea	Público / Publikoa	CIP ETI	Tudela		5,94					7,08			5,48	5,26	NO	SÍ	NO	
SANIDAD / OSASUNA	Imagen para el diagnóstico y medicina nuclear / Diagnostiko irudia eta medikuntza nuklearra	G	Mafena / Gosea	Público / Publikoa	CI Escuela Sanitaria Técnico Profesional de Navarra - ESTNA	Pamplona-Iruña		7,89					9,17			9		NO	SÍ	NO	
SANIDAD / OSASUNA	Laboratorio clínico y biomédico / Laborategi klinikoa eta biomedikoa	G	Mafena / Gosea	Público / Publikoa	CI Escuela Sanitaria Técnico Profesional de Navarra - ESTNA	Pamplona-Iruña		8,26					9,31			8,15		NO	SÍ	NO	
SANIDAD / OSASUNA	Prótesis dentales / Hortz protektak	G	Mafena / Gosea	Público / Publikoa	CI Escuela Sanitaria Técnico Profesional de Navarra - ESTNA	Pamplona-Iruña		7,19					7,82			6,93		NO	SÍ	NO	
SEGURIDAD Y MEDIO AMBIENTE / SEGURITASUNA ETA INGURUMENA	Educación y control ambiental / Ingurumen Hezkuntza eta kontrola	G	Tarde / Arratsaldeak	Público / Publikoa	CI Agroforestal	Pamplona-Iruña		5,44					6,38				7,33	NO	NO	SÍ	
SEGURIDAD Y MEDIO AMBIENTE / SEGURITASUNA ETA INGURUMENA	Química y salud ambiental / Kimika eta ingurumen-osasuna	G	Mafena / Gosea	Público / Publikoa	CI Escuela Sanitaria Técnico Profesional de Navarra - ESTNA	Pamplona-Iruña		7,22					7,15			5	5,63	NO	SÍ	NO	
SERVICIOS SOCIOCULTURALES Y A LA COMUNIDAD / GIZARTE ETA KULTUR ZERBITZUAK ETA KOMUNITATEARENITZAKO ZERBITZUAK	Animación sociocultural y turística / Gizarte eta kultur animazioa	G	Mafena / Gosea	Público / Publikoa	CI Escuela de Educadores-Hezitzaile Eskola II	Pamplona-Iruña		6,35					7,62			8,97	8,07	NO	SÍ	NO	
SERVICIOS SOCIOCULTURALES Y A LA COMUNIDAD / GIZARTE ETA KULTUR ZERBITZUAK ETA KOMUNITATEARENITZAKO ZERBITZUAK	Educación Infantil / Haur hezkuntza	D	Mafena / Gosea	Público / Publikoa	CI Escuela de Educadores-Hezitzaile Eskola II	Pamplona-Iruña		7,32					8			5,23	7,5	NO	SÍ	NO	
	Educación Infantil / Haur hezkuntza	G	Mafena / Gosea	Público / Publikoa	CI Escuela de Educadores-Hezitzaile Eskola II	Pamplona-Iruña		7,26					8,08			7,8		NO	SÍ	NO	
	Educación Infantil / Haur hezkuntza	G-S.BIL	Mafena / Gosea	Público / Publikoa	CIP Tafalla	Tafalla		5,94					6,29			6,71		NO	NO	SÍ	
	Educación Infantil / Haur hezkuntza	G	Mafena / Gosea	Concertado / Itundua	CPFP Carlos III	Pamplona-Iruña		6,76					7,7			6,83	7,86	NO	SÍ	NO	
	Educación Infantil / Haur hezkuntza	G	Mafena / Gosea	Concertado / Itundua	CPFP Escuela Politécnica Navarra	Pamplona-Iruña		6,32					7,46			5,63	7,43	NO	SÍ	NO	
	Educación Infantil / Haur hezkuntza	G	Mafena / Gosea	Público / Publikoa	CI Escuela de Educadores-Hezitzaile Eskola II	Pamplona-Iruña		7,18					8,89			5,99		NO	SÍ	NO	
SERVICIOS SOCIOCULTURALES Y A LA COMUNIDAD / GIZARTE ETA KULTUR ZERBITZUAK ETA KOMUNITATEARENITZAKO ZERBITZUAK	Integración social / Gizarte integrazioa	D	Mafena / Gosea	Público / Publikoa	CI Escuela de Educadores-Hezitzaile Eskola II	Pamplona-Iruña		7,42					8,08			5,47		NO	SÍ	NO	
	Integración social / Gizarte integrazioa	G	Mafena / Gosea	Concertado / Itundua	CPFP Escuela Politécnica Navarra	Pamplona-Iruña		6,88					8,08			5	6,9	NO	SÍ	NO	
	Integración social / Gizarte integrazioa	G	Mafena / Gosea	Público / Publikoa	CIP Donapea IIP	Pamplona-Iruña		6,39					8,44			7,04	6,78	NO	SÍ	NO	
TRANSPORTE Y MANTENIMIENTO DE VEHICULOS / GARRAIOA ETA IBILGAILUEN MANTENTZE-LANAK	Automoción / Automobilitzeta	G	Tarde / Arratsaldeak	Público / Publikoa	CIP Donapea IIP	Pamplona-Iruña		6,39					8,44			7,04	6,78	NO	SÍ	NO	

Anatomía patológica y Citodiagnóstico / <i>Anatomia patologiko eta zitodiagnostikoa</i>	CPFP Maria Inmaculada	7,92	
Higiene bucodental / <i>Aho-hortzetako higieena</i>	CI Escuela Sanitaria Técnico Profesional de Navarra - ESTNA	8,59	
Higiene bucodental / <i>Aho-hortzetako higieena</i>	CIP ETI	7,08	
Imagen para el diagnóstico y medicina nuclear / <i>Diagnosi irudia eta medikuntza nuklearra</i>	CI Escuela Sanitaria Técnico Profesional de Navarra - ESTNA	9,17	
Laboratorio clínico y biomédico / <i>Laborategi klinikoa eta biomedikoa</i>	CI Escuela Sanitaria Técnico Profesional de Navarra - ESTNA	9,31	
Prótesis dentales / <i>Hortz protesiak</i>	CI Escuela Sanitaria Técnico Profesional de Navarra - ESTNA	7,82	
Química y salud ambiental / <i>Kimika eta ingurumen-osasuna</i>	CI Escuela Sanitaria Técnico Profesional de Navarra - ESTNA	7,15	
Prevención de riesgos profesionales / <i>Lanbide arriskuen prebentzioa</i>	CI Escuela Sanitaria Técnico Profesional de Navarra - ESTNA	5,17	7,25

FAMILIA PROFESIONAL SANIDAD: CICLOS

CICLO FORMATIVO	DÓNDE
Higiene Bucodental	ESTNA
Imagen para el Diagnóstico y Medicina Nuclear	ESTNA
Laboratorio Clínico y Biomédico (cast - bilingüe)	ESTNA
Prótesis Dentales	ESTNA
Química y Salud Ambiental*	ESTNA
Anatomía Patológica y Citodiagnóstico	C.P. F.P. "María Inmaculada"
Audiología Protésica	Fuera de Navarra
Documentación y Administración Sanitarias	Fuera de Navarra
Ortoprótesis y Productos de Apoyo	Fuera de Navarra
Radioterapia y Dosimetría	Fuera de Navarra
Dietética**	Fuera de Navarra

* Familia profesional de Seguridad y Medio ambiente

**Título LOGSE

OTRAS OPCIONES

- **FP ONLINE**
- **FP SEMIPRESENCIAL**
- **Pruebas libres para obtención títulos FP**
- **Acceso a la universidad para mayores de 25 años**



FORMACIÓN PROFESIONAL A DISTANCIA (ON-LINE)

- Oferta modular (40 plazas por módulo). Se podrán solicitar hasta un máximo de 6 módulos. Consulta la oferta [aquí](#)
- Plataforma virtual (tareas y cuestionarios) y una parte presencial (exámenes)
- Dirigida a personas mayores de **18 años** que tienen los requisitos de acceso.

En el proceso de admisión se da preferencia a personas que puedan acreditar experiencia laboral, especialmente si esta experiencia está relacionada con el ciclo al que deseen acceder.

Convocatoria: consulta [aquí](#)



FORMACIÓN PROFESIONAL SEMIPRESENCIAL

- Dirigida a personas adultas

- Prioridad:

Quienes acrediten estar empadronadas en Navarra con, al menos, un año de antigüedad o que acrediten una experiencia laboral de, al menos, un año a jornada laboral completa en los últimos 5 años en empresas de Navarra.

- Consulta [aquí](#) oferta y convocatoria del presente curso.

Pruebas libres para la obtención de títulos de FP

-Estas pruebas se ofrecen como una vía alternativa para obtener las titulaciones de Técnico o Técnico Superior sin necesidad de cursar las enseñanzas de Ciclos Formativos de grado medio y grado superior de forma presencial o a distancia.

-Dirigida a personas con importante formación en un campo profesional determinado y no poseen el título.

-Cada Comunidad Autónoma es quien organiza y decide qué títulos pueden obtenerse por este sistema.

-Consulta [aquí](#) oferta y convocatoria del presente curso en Navarra.

FECHAS A TENER EN CUENTA

- Preinscripción Ciclos FP: (17- 26 de MAYO de 2021)
- Entrega documentación: La fecha límite para la presentación del requisito de acceso (título) será el 29 de junio hasta las 14 h.
- Matrícula: Julio (Si no se matricula se pierde la plaza)

Fechas
Importantes





MAS INFORMACIÓN

- **Departamento de Orientación de la ESTNA**
estna.orientacion@educacion.navarra.es
 - **En la web del Departamento de Educación**
<https://www.educacion.navarra.es/web/dpto/ciclos-formativos>



CUESTIONARIO DE VALORACIÓN DE LA SESIÓN

Abre el navegador en tu teléfono móvil y copia esta dirección:

<https://forms.gle/7bWBysyoHN3SWqBv5>

o escanea este código QR



GRACIAS!!!!