

# La orientación hacia la Formación profesional



- **DIRECCIÓN GENERAL DE FORMACIÓN PROFESIONAL Y EDUCACIÓN PERMANENTE.**
- **DIRECCIÓN GENERAL DE PARTICIPACIÓN E INCLUSIÓN EDUCATIVA.**

Consejería de Desarrollo Educativo y Formación  
Profesional

Abril 2026

# CONTENIDOS

- 01 JUSTIFICACIÓN DE LA SESIÓN DE TRABAJO.**
- 02 ELEMENTOS DEL NUEVO SISTEMA DE FORMACIÓN PROFESIONAL. NOVEDOSOS PARA LA ORIENTACIÓN.**
- 03 POR QUÉ ORIENTAR HACIA LA FP.**
- 04 A QUIÉNES ORIENTAR HACIA LA FP.**
- 05 LA OFERTA DE FORMACIÓN PROFESIONAL EN ANDALUCÍA.**
- 06 ESCOLARIZACIÓN. DISTRITO ÚNICO.**
- 07 ITINERARIOS.**
- 08 CONCLUSIONES.**
- 09 DIRECTORIO.**



# JUSTIFICACIÓN DE LA SESIÓN DE TRABAJO

## La Formación profesional no es ya una opción secundaria

- Es la opción de más de 165.000 jóvenes actualmente.

## Adecuada orientación al alumnado y sus familias

- El nuevo marco normativo supone la generalización de la dual.
- Conocimiento de la amplia oferta de FP en Andalucía.
- El Distrito Único.

- Modelo de FP estratégico, moderno y conectado con el tejido productivo.
- Concienciación acerca de la importancia de la Fase de Formación en empresa u organismo equiparado.
- Orientación sobre los entornos laborales reales y sobre la elección de empresas.

## Procedimiento de escolarización

- Evitar errores frecuentes en el proceso de admisión que permita optimizar la ocupación de plazas.
- Estrategias favorecedoras para el alumnado.

# La orientación en Formación Profesional

## INSTITUTOS DE ENSEÑANZA SECUNDARIA

- Departamento de orientación (educativa, académica...)
- El profesorado de FOL.
- Tutoría de grupo.

## CENTROS INTEGRADOS DE FP

- **Departamento de Información, Orientación profesional y Empleo:**
  1. Elección de itinerarios profesionales.
  2. Inserción laboral.
  3. Recualificación o cambio de carrera.
  4. Relación con el sector productivo.

## EN LA FORMACIÓN EN EMPRESA

- Tutor/a de empresa. Función instructiva, pero orienta al alumnado en la realidad del puesto de trabajo.

# Elementos novedosos del nuevo sistema de FP que afectan a la Orientación



1

**RD 659/2023, de 18 de julio, por el que se desarrolla la ordenación del Sistema de Formación Profesional.**

En su articulado. Papel destacado de la orientación:

“acompañamiento profesional que permita el diseño de itinerarios formativos individuales y colectivos”

2

**Decreto 147/2025, de 17 de septiembre de 2025, por el que se establece la ordenación de las enseñanzas de los Grados D y E del Sistema de Formación profesional en la Comunidad Autónoma de Andalucía.**

- Art. 3.2.i. Orientación facilitadora de la toma de decisiones en la gestión de las carreras formativas, **combatiendo estereotipos de género**, los relacionados con la **discapacidad o necesidades educativas especiales**, etc.
- Art. 5.5.c. Especial consideración de la tutoría y la **orientación en la FP de Grado Básico**.
- Capítulo VII. Orientación profesional y tutoría. Art. 39. Orientación profesional.

# Elementos novedosos del nuevo sistema de FP que afectan a la Orientación



3

## Generalización de la FP dual

- Realización de la FEOE (vinculación con el sector productivo desde el inicio).
- Orientar también sobre:
  - Entornos laborales reales.
  - Elección de empresas.

4

## Orden de 26 de septiembre de 2025 por la que se regula la Fase de Formación u organismo equiparado...

- Art. 4.1. "Para incorporarse a la Fase de Formación en empresa (...) el alumnado deberá contar con las condiciones de seguridad y funcionalidad necesarias para ocupar un puesto formativo, garantizando así su participación efectiva y autónoma (...)”

5

## Importancia de

- Información al alumnado y sus familias.
- Tutoría y Equipo docente.

# Por qué orientar hacia la FP

## Empleabilidad

**El 65,7% de los alumnos de formación profesional que egresaron en 2020 se encuentran insertados en el mercado laboral a los cuatro años de obtener su titulación.**

*(Datos IECA)*

## Vía flexible y acumulativa

Flexibilidad de itinerarios y modalidades.

## Rápido ingreso al mundo laboral

El 46,13 % de los titulados en FP logra un empleo al año de finalizar sus estudios.

## Medida de prevención abandono educativo temprano

- Reconecta al alumnado con el aprendizaje (itinerarios acordes a sus intereses, capacidades y expectativas profesionales).
- Permite retomar estudios tras posibles interrupciones (modular, acreditación de competencias...). Adultos.

## Ascenso en la cualificación

- Grado Básico.
- Grado Medio.
- Grado superior.
- Cursos de especialización.

## Oferta modular diferenciada

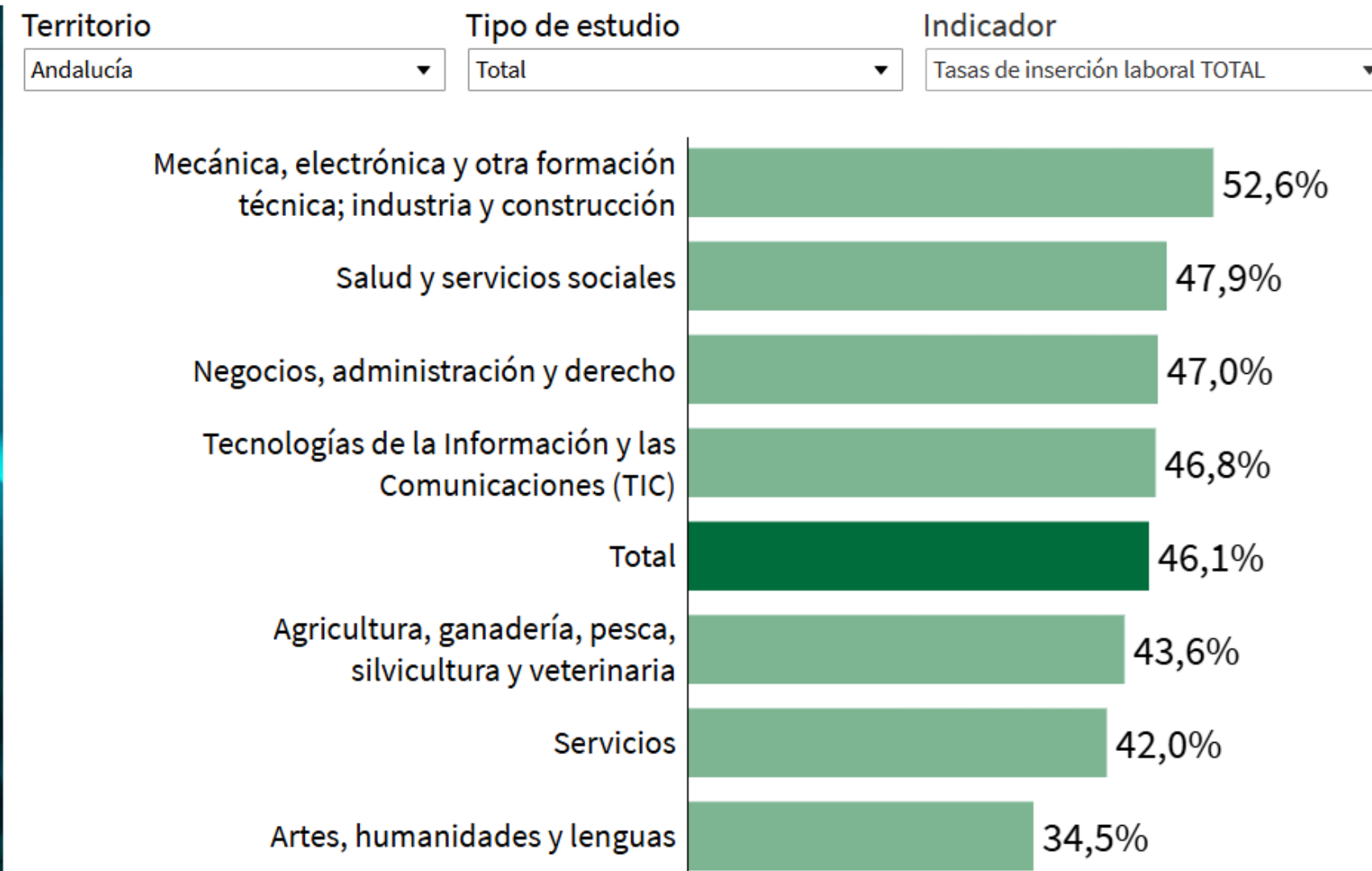
Una oportunidad para las personas adultas y trabajadoras.

## Orientación vocacional temprana

- Permitirá una decisión más eficaz y efectiva.
- Intereses profesionales definidos.

# Por qué orientar hacia la FP

Tasas de inserción laboral de la promoción 2022-2023 un año después de egresar



Instituto de Estadística y Cartografía de Andalucía

# A quiénes orientar hacia la FP

## Especialización temprana

Alumnado con intereses profesionales definidos (la FP permite una especialización temprana y contextualizada).

## Estilo de aprendizaje

Alumnado con preferencia por el aprendizaje práctico (“aprender haciendo”).

## Expectativas profesionales

Alumnado con motivación hacia la inserción laboral a corto/medio plazo. Transición rápida.



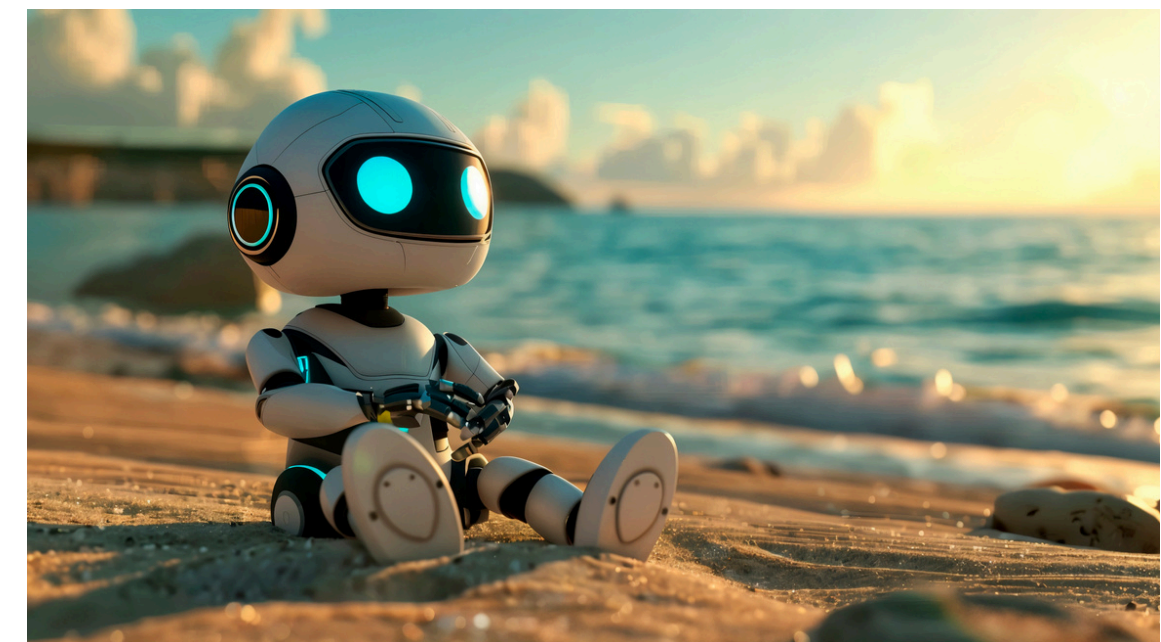
## Permanencia en el sistema

Especialmente, FP Grado básico.

## Aprendizaje permanente

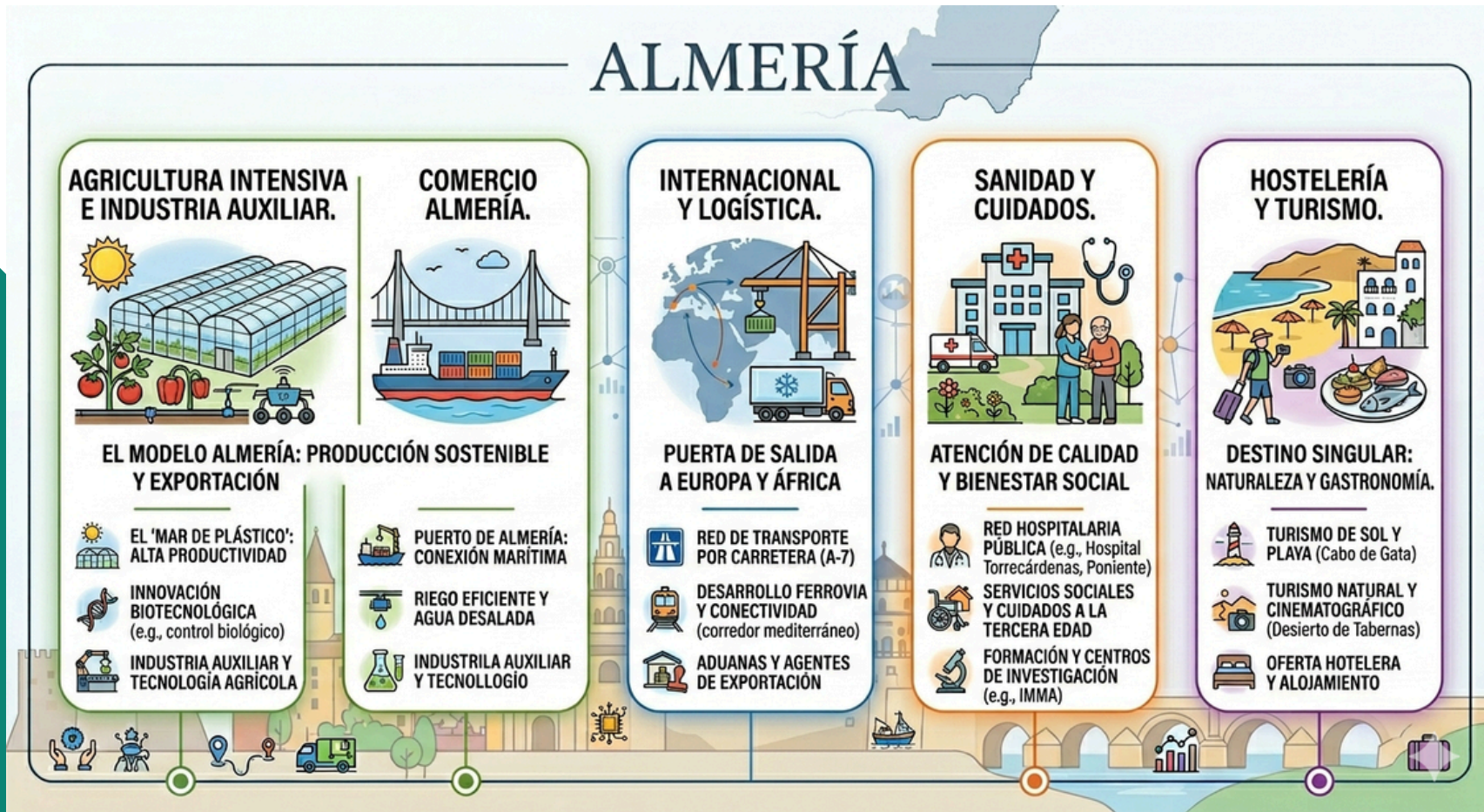
Alumnado que busca cualificación o recualificación. Adultos.

# La oferta de FP en Andalucía



# Sectores productivos

La importancia de conocer los sectores productivos.  
**ALTA DEMANDA VS. ALTA EMPLEABILIDAD**



**Orientación contextualizada = Mayor éxito**

# Sectores productivos

## CÁDIZ

**FABRICACIÓN MECÁNICA**  
INDUSTRIA AVANZADA Y COMPONENTES PRECISIÓN

- Mecanizado de Precisión
- Automatización Industrial
- Producción de Bienes de Equipo
- Ensamblaje y Soldadura

**AERONÁUTICA**  
EXCELENCIA EN INGENIERÍA AEROSPAICIAL

- Ensamblaje de Aeronaves
- Estructuras de Fibra de Carbono
- Propulsión y Motores
- Tecnología Espacial y Satelital

**NAVAL**  
LIDERAZGO EN CONSTRUCCIÓN Y REPARACIÓN NAVAL

- Construcción de Buques
- Reparación y Mantenimiento
- Ingeniería Naval Avanzada
- Logística Marítima y Puertos

**HOSTELERÍA Y TURISMO**  
DESTINO SINGULAR: PLAYAS, CULTURA Y GASTRONOMÍA

- Turismo Cultural y Monumental (Cádiz)
- Turismo de Sol y Mar
- Gastronomía Gaditana
- Hostelería y Alojamiento

**INFORMÁTICA Y TELECOMUNICACIONES**  
INNOVACIÓN DIGITAL Y CONECTIVIDAD TOTAL

- Desarrollo de Software
- Redes y Telecomunicaciones
- Computación en la Nube
- Ciberseguridad

**SANIDAD**  
CUIDADO INTEGRAL Y EXCELENCIA MÉDICA

- Red de Centros de Salud
- Atención Primaria y Especializada
- Investigación Biomédica
- Promoción de la Salud

## GRANADA

**SANIDAD Y BIOTECNOLOGÍA**  
INNOVACIÓN Y DESARROLLO EN SALUD

- Parque Tecnológico de la Salud (PTS)
- Investigación Biomédica Avanzada
- Desarrollo de Fármacos
- Diagnóstico y Medicina Personalizada

**DEPENDENCIA**  
CUIDADO A MAYORES Y PERSONAS CON NECESIDADES

- Servicios de Ayuda a Domicilio
- Centros de Día y Residencias
- Atención a la Dependencia
- Formación de Profesionales

**INFORMÁTICA Y TELECOMUNICACIONES**  
DESARROLLO DIGITAL Y CONECTIVIDAD

- Desarrollo de Software y Startups
- Redes y Conectividad (e.g., 5G)
- Ciberseguridad
- Servicios Cloud

**IA (INTELIGENCIA ARTIFICIAL)**  
CENTRO DE EXCELENCIA EN IA

- Investigación de Vanguardia
- Aplicaciones de IA en Sectores Clave (e.g., salud, turismo)
- Ecosistema de Empresas de IA
- Formación Especializada

**HOSTELERÍA Y TURISMO**  
DESTINO CULTURAL, DE NIEVE Y GASTRONÓMICO

- Turismo Monumental y Cultural (e.g., Alhambra)
- Turismo de Nieve (Sierra Nevada)
- Gastronomía y Hostelería de Calidad (e.g., Tapas)
- Eventos y Congresos

**AUTOMOCIÓN**  
INDUSTRIA DE COMPONENTES Y MOVILIDAD

- Fabricación de Componentes
- Logística y Distribución de Vehículos
- Movilidad Sostenible e Eléctrica
- Innovación en Automoción (e.g., conducción autónoma, baterías)

## JAÉN

**SANIDAD**  
CUIDADO INTEGRAL Y EXCELENCIA MÉDICA

- Red Hospitalaria Avanzada
- Investigación Biomédica
- Promoción de la Salud
- Telemedicina y Servicios Digitales

**INFORMÁTICA Y COMUNICACIONES**  
INNOVACIÓN DIGITAL Y CONECTIVIDAD TOTAL

- Desarrollo de Software y Apps
- Redes de Datos y 5G
- Ciberseguridad Avanzada
- Soluciones de Computación en la Nube

**SERVICIOS SOCIOCOMUNITARIOS**  
ATENCIÓN Y BIENESTAR SOCIAL PARA TODOS

- Cuidado de Personas Mayores
- Servicios de Ayuda a Domicilio
- Inclusión Social y Ayuda
- Educación y Formación Especializada

**AUTOMOCIÓN Y MANTENIMIENTO**  
MOVILIDAD SOSTENIBLE Y REPARACIÓN ESPECIALIZADA

- Fabricación de Componentes
- Talleres de Mantenimiento Especializado
- Vehículos Eléctricos e Híbridos
- Logística de Automoción

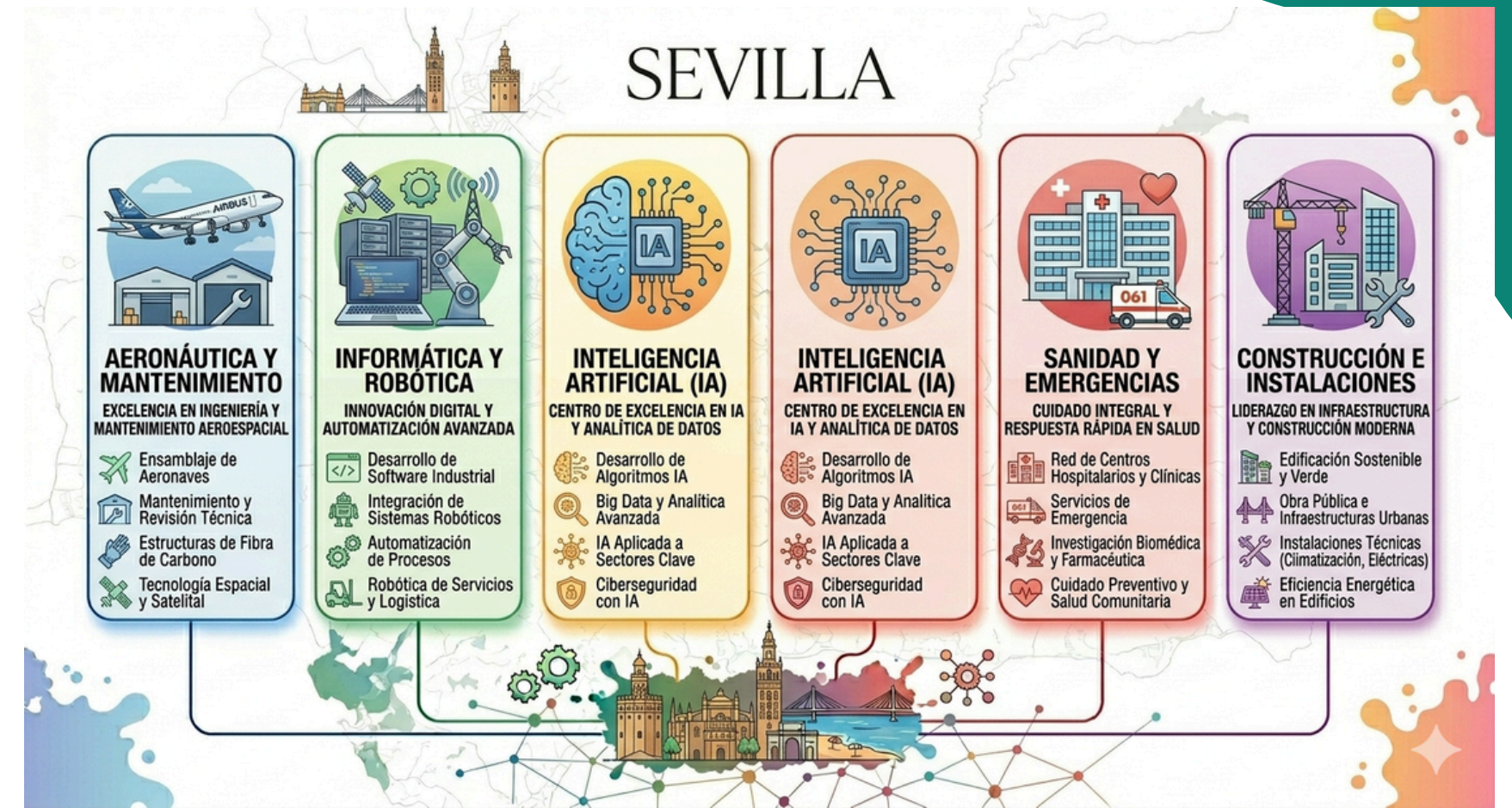
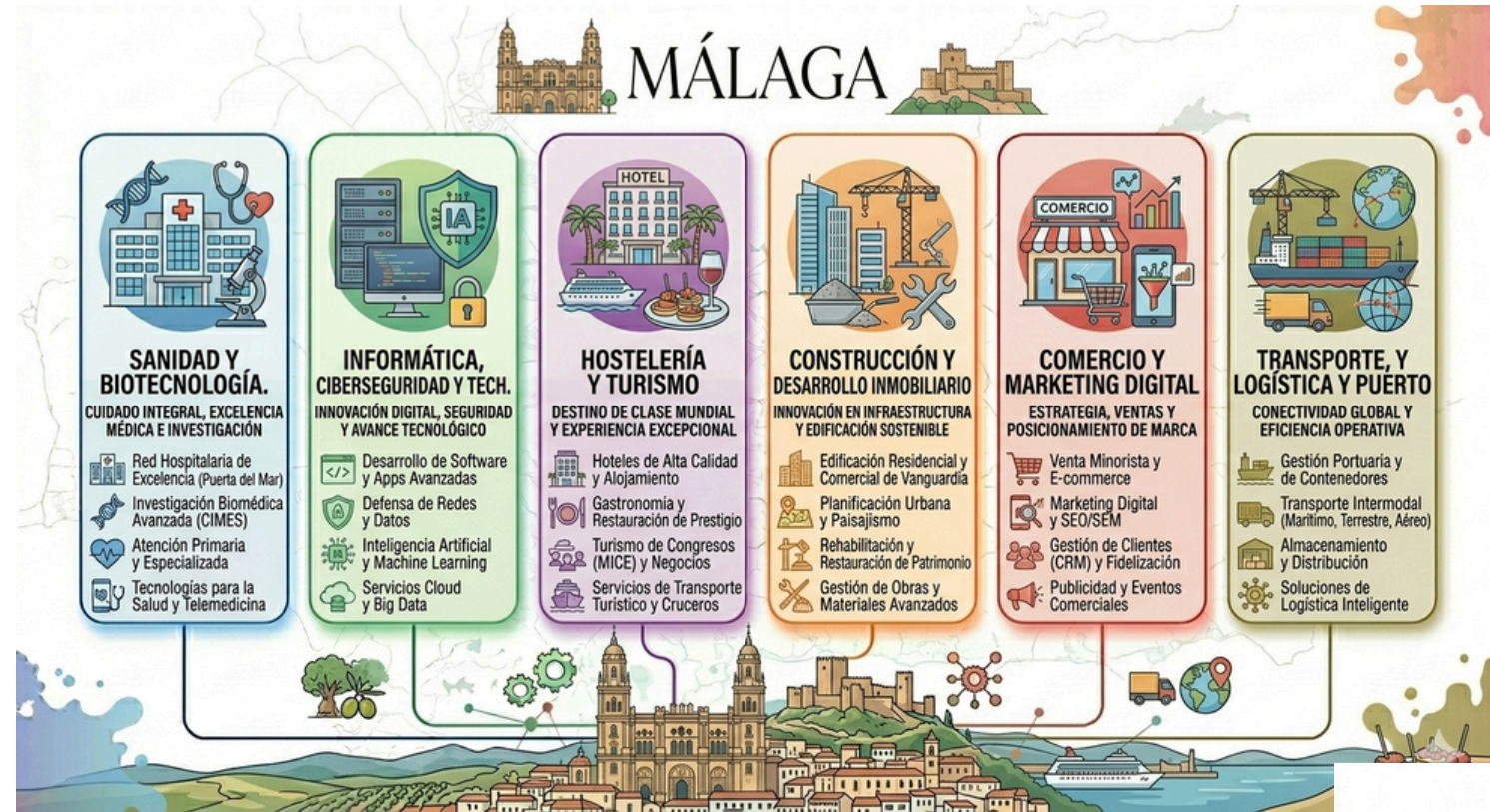
**AUTOMOCIÓN Y MANTENIMIENTO**  
MOVILIDAD SOSTENIBLE Y REPARACIÓN ESPECIALIZADA

- Fabricación de Componentes
- Talleres de Mantenimiento Especializado
- Vehículos Eléctricos e Híbridos
- Logística de Automoción

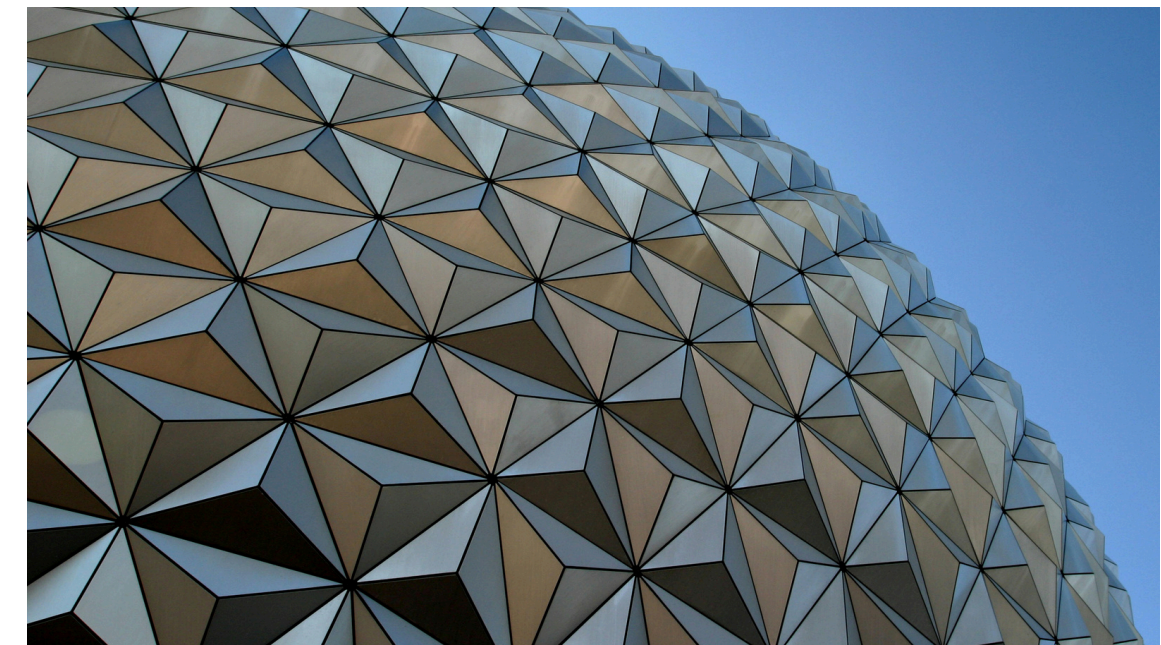
**INDUSTRIA AGROALIMENTARIA**  
LIDERAZGO EN PRODUCCIÓN Y CALIDAD

- El Oro Líquido: Aceite de Oliva
- Procesado Sostenible de Alimentos
- Productos de la Tierra
- Denominaciones de Origen y Calidad

# Sectores productivos



# **Estructura de la oferta de FP en Andalucía**



## NIVELES DE FORMACIÓN Y REQUISITOS



El sistema se organiza de forma progresiva para facilitar el acceso según la titulación previa del alumno.

## MODALIDADES Y EDUCACIÓN PARA ADULTOS

### OFERTA COMPLETA VS. MODULAR DIFERENCIADA (OMD)



#### OFERTA COMPLETA

Es presencial



#### OMD

(Oferta Modular Diferenciada)

Permite itinerarios personalizados (presencial, semipresencial o virtual)



### EDUCACIÓN PARA PERSONAS ADULTAS

Incluye la OMD de grados medio/superior y la oferta completa de cursos de especialización.



#### ACCESO PARA ADULTOS: 18 AÑOS

Se deben tener o cumplir los 18 años en el año natural del curso.



#### EXCEPCIONES DE ACCESO (16 A 18 AÑOS)

Para trabajadores activos, deportistas de alto rendimiento o personas en riesgo de exclusión.

# FP en Oferta completa curso 2025/2026.

La Formación Profesional pública dispone de más de 3.700 ciclos formativos, cursos de especialización y cursos de acceso en el presente curso.

	Almería	Cádiz	Córdoba	Granada	Huelva	Jaén	Málaga	Sevilla
<b>CEGM</b>	<b>1</b>	<b>2</b>	<b>2</b>	<b>1</b>	<b>1</b>	<b>1</b>	<b>1</b>	<b>2</b>
<b>CEGS</b>	<b>11</b>	<b>16</b>	<b>11</b>	<b>11</b>	<b>9</b>	<b>15</b>	<b>16</b>	<b>22</b>
<b>GB</b>	<b>63</b>	<b>123</b>	<b>89</b>	<b>93</b>	<b>54</b>	<b>59</b>	<b>116</b>	<b>149</b>
<b>GM</b>	<b>116</b>	<b>252</b>	<b>164</b>	<b>165</b>	<b>120</b>	<b>131</b>	<b>207</b>	<b>322</b>
<b>GS</b>	<b>100</b>	<b>207</b>	<b>146</b>	<b>147</b>	<b>89</b>	<b>111</b>	<b>206</b>	<b>310</b>

# **Oferta en centros docentes sostenidos con fondos públicos. Curso 2025/2026**



**Documento descargable con la oferta de ciclos formativos de Grado Básico, Medio y Superior y Cursos de especialización 2025/2026 en centros sostenidos con fondos públicos.**



# Oferta Modular diferenciada (virtual) de FP curso 2025/2026. Toda la Comunidad Autónoma.

PROVINCIA	CENTRO	FAMILIA	NIVEL	OFERTA
Almería	04700260 - I.E.S. Aguadulce	Informática y Comunicaciones	GS	Desarrollo de aplicaciones multiplataforma
Almería	04700260 - I.E.S. Aguadulce	Informática y Comunicaciones	GS	Desarrollo de aplicaciones web
Almería	04700260 - I.E.S. Aguadulce	Informática y Comunicaciones	GS	Administración de sistemas informáticos en red
Almería	04001205 - C.P.I.F.P. Almeraya	Hostelería y turismo	GS	Gestión de alojamientos turísticos
Almería	04001187 - I.E.S. Los Ángeles	Administración y gestión	GM	Gestión administrativa
Almería	04001163 - I.E.S. Alhadra	Servicios socioculturales y a la comunidad	GS	Educación infantil
Almería	04001163 - I.E.S. Alhadra	Servicios socioculturales y a la comunidad	GS	Integración Social
Cádiz	11006681 - I.E.S. Ntra. Sra. de los Remedios	Administración y gestión	GS	Asistencia a la Dirección
Córdoba	14000707 - I.E.S. El Tablero	Comercio y marketing	GS	Transporte y Logística
Granada	18004355 - C.P.I.F.P. Hurtado de Mendoza	Hostelería y turismo	GS	Dirección de servicios de restauración
Granada	18004355 - C.P.I.F.P. Hurtado de Mendoza	Hostelería y turismo	GS	Dirección de cocina
Granada	18007022 - I.E.S. La Zafra	Seguridad y medio ambiente	GS	Prevención de Riesgos Profesionales
Granada	18700098 - I.E.S. Zaidín-Vergeles	Informática y Comunicaciones	CEGS	Inteligencia Artificial y Big Data
Huelva	21003712 - I.E.S. Fuentepiña	Servicios socioculturales y a la comunidad	GM	Atención a Personas en Situación de Dependencia
Jaén	23002401 - I.E.S. Virgen del Carmen	Informática y Comunicaciones	GM	Sistemas microinformáticos y redes
Málaga	29005916 - I.E.S. La Rosaleda	Hostelería y turismo	GS	Agencias de viajes y gestión de eventos
Málaga	29020231 - C.P.I.F.P. Alan Turing	Informática y Comunicaciones	CEGS	Ciberseguridad en Entornos de las Tecnologías de la Información
Sevilla	41006936 - I.E.S. Murillo	Hostelería y turismo	GS	Guía, información y asistencias turísticas
Sevilla	41009573 - I.E.S. Camas-Antonio Brisquet	Comercio y marketing	GS	Gestión de Ventas y Espacios Comerciales
Sevilla	41009573 - I.E.S. Camas-Antonio Brisquet	Comercio y marketing	GS	Marketing y Publicidad
Sevilla	41700841 - C.P.I.F.P. Los Viveros	Administración y gestión	GS	Administración y Finanzas
Sevilla	41700841 - C.P.I.F.P. Los Viveros	Comercio y marketing	GS	Comercio Internacional

# Vías de acceso en Formación Profesional 2026/2027.



**Vías y requisitos de acceso. Grado básico.** (Orden 10 de julio 2024 por la que se regulan los criterios y el procedimiento de admisión y escolarización...)

## 1 ¿QUÉ SON LOS CFGB? DEFINICIÓN INSTITUCIONAL

Formación profesional regulada para jóvenes de **15 a 17 años que no han completado la Educación Secundaria Obligatoria (ESO).**



**Duración:** 2 cursos académicos.

## 2 REQUISITOS DE ACCESO



**Edad:** 15-17 años cumplidos en el año natural.



**Escolarización:** Haber cursado 3º de ESO (o 2º en casos excepcionales con propuesta del equipo docente).



**Recomendación:** Propuesta favorable del equipo docente.



**Título obtenido:** Técnico Básico en la especialidad cursada.



**Acceso Directo:** Da acceso a Ciclos de Grado Medio (CFGM).



Obtención del Título de Graduado en ESO

# Vías de acceso en Formación Profesional 2026/2027.

Vías y requisitos de acceso. **Grado Medio.** (Orden 10 de julio 2024 por la que se regulan los criterios y el procedimiento de admisión y escolarización...)



## 1. RESERVAS DE PLAZAS (Antes de la distribución general)



### 5% para Personas con Discapacidad

Reservado para alumnado con un grado de discapacidad reconocida igual o superior al 33%.



### 5% para Deportistas de Alto Nivel o Rendimiento

Destinado a quienes acrediten oficialmente su condición de deportista de alto nivel o alto rendimiento.



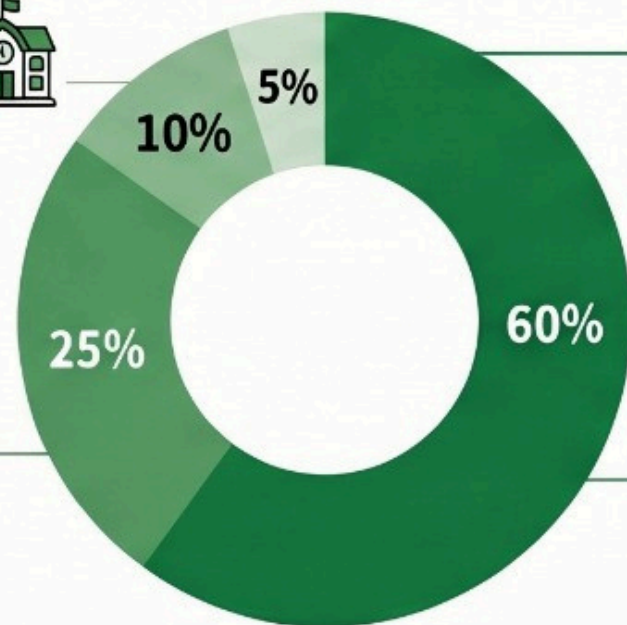
### 10% para Titulados de Grado C

Reserva adicional para quienes hayan superado grados C relacionados con el ciclo de Grado Medio solicitado.

## 2. DISTRIBUCIÓN DE PLAZAS POR CUPOS (Vías de Acceso)

### Cupo 2: Pruebas y Cursos de Acceso

Para quienes acceden mediante la superación de la prueba de acceso a Grado Medio o un curso de formación específico.



### Cupo 3: Otras Vías

Incluye a titulados de Técnico, Técnico Superior, equivalentes a ESO o titulados de Bachillerato.

### Cupo 1b: Vía Grado Básico

Se prioriza la relación del título básico con el ciclo solicitado y la antigüedad del título (menos de 4 años).



### Cupo 1a: Vía ESO/ESA

Prioridad máxima para quienes procedan de 4º de ESO y tengan un título obtenido en los últimos 4 años.

## 3. ¿CÓMO SE ORDENA A LOS SOLICITANTES?



### La Nota Media es el criterio principal

Dentro de cada grupo de prioridad, los alumnos se ordenan de mayor a menor calificación.



### Cálculo específico para ESO

Para el alumnado de ESO, la nota media se calcula exclusivamente con las calificaciones de 3º y 4º curso.

## 4. CRITERIOS DE DESEMPATE



### 1º: Género menos representado

Se da prioridad al sexo que represente menos del 40% de las matriculas en ese ciclo formativo en Andalucía.

### 2º: Sorteo Público

En última instancia, el sistema utiliza el resultado del sorteo público anual (basado en apellidos y nombre) para asignar la plaza.

# Vías de acceso en Formación Profesional 2026/2027.

Vías y requisitos de acceso. **Grado Superior.** (Orden 10 de julio 2024 por la que se regulan los criterios y el procedimiento de admisión y escolarización...)



## RESERVAS DE PLAZAS (Antes de la distribución general)



5% para Personas con Discapacidad

Reservado para alumnado con discapacidad reconocida igual o superior al 33%



5% para Deportistas de Alto Nivel o Rendimiento

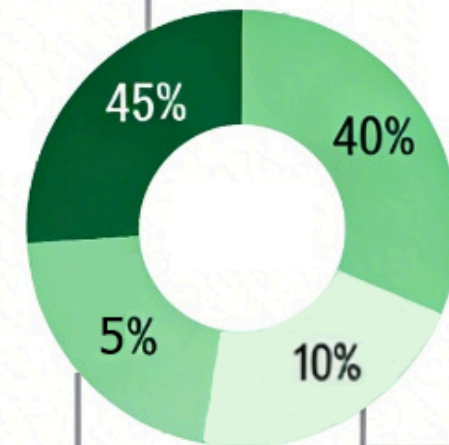
Destinado a quienes acrediten oficialmente su condición de deportista de alto nivel o alto rendimiento



10% para Titulados de Grado C

Reserva adicional en oferta modular complementaria para quienes acrediten un Grado C relacionado con el ciclo solicitado

## DISTRIBUCIÓN DE PLAZAS POR CUPOS (Vías de Acceso)



Cupo 1a: Bachillerato – 45%

1º prioridad: título obtenido en los últimos tres cursos modalidad relacionada.  
2º prioridad: últimos tres cursos y modalidad no relacionada.  
3º prioridad: más de tres cursos y modalidad relacionada.  
4º prioridad: más de tres cursos y modalidad no relacionada.



Cupo 1b: Técnico de Grado Medio – 40%

Se ordena con el mismo criterio de antigüedad y relación académica.



Cupo 2: Prueba o Curso de Acceso – 10%

1ª prioridad: opción relacionada.  
2ª prioridad: opción no relacionada.



Cupo 3: Otras Vías – 5%

Incluye titulados de Técnico Superior, universitarios o equivalentes a Bachiller.

## ¿CÓMO SE ORDENAN A LOS SOLICITANTES?

La Nota Media es el criterio principal. Dentro de cada grupo de prioridad, las solicitudes se ordenan de mayor a menor calificación. Cálculo específico para ESO. Para el alumnado de ESO, la nota media se calcula exclusivamente con las calificaciones de 3º y 4º curso.

## CRITERIOS DE DESEMPATE



1º Género menos representado: Se da prioridad al sexo que represente menos del 40% de las matriculas en ese ciclo formativo en Andalucía.

2º Sorteo público: En última instancia, el sistema utiliza el sorteo público anual para asignar la plaza.

# Notas de corte en el acceso a diferentes ciclos formativos.

**Punto Único de Entrada:**  
La solicitud telemática se tramita exclusivamente aquí.  
Centraliza el Distrito Único.



**Herramienta Clave - Notas de Corte:** Enlace directo a las notas de corte de años anteriores.



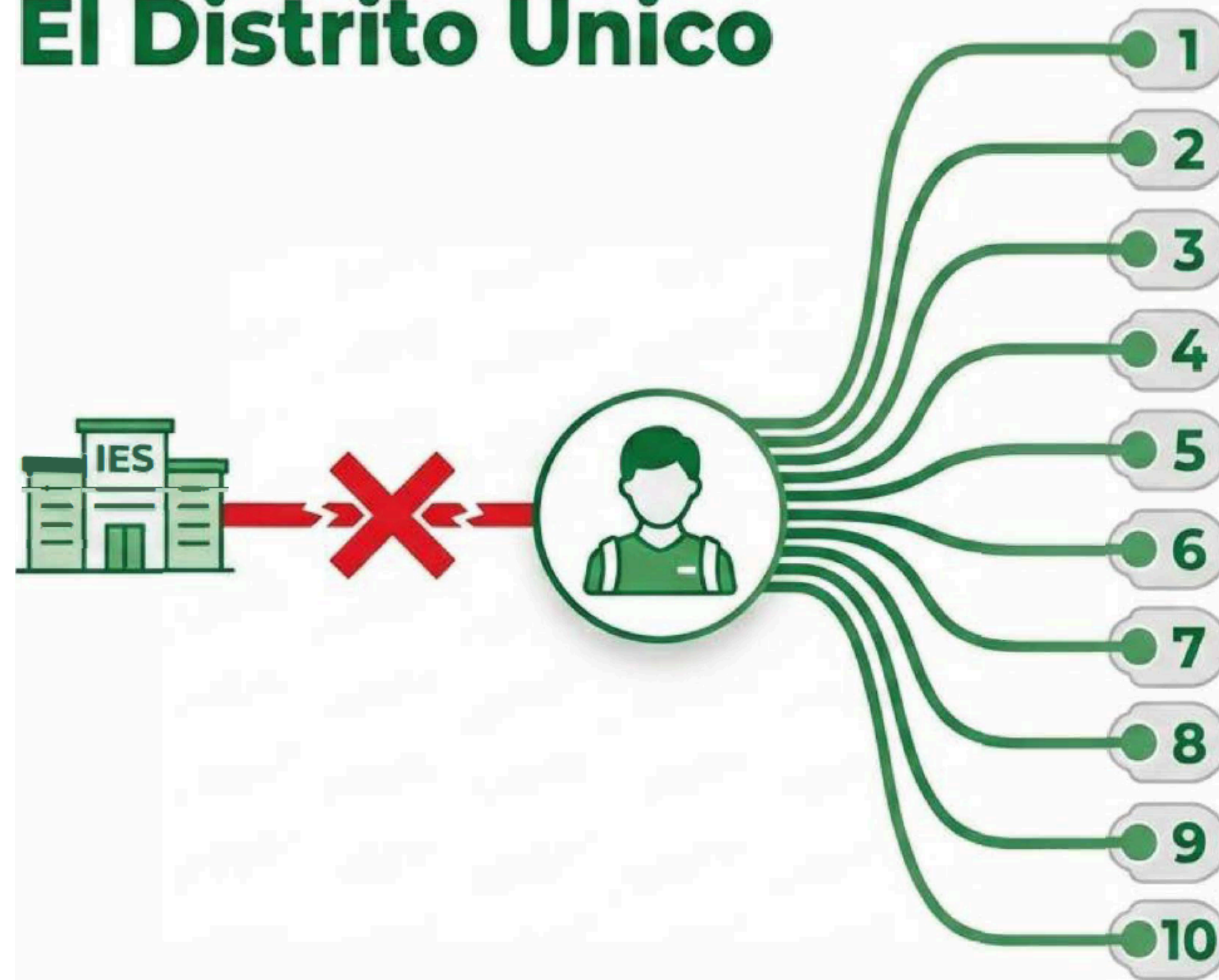
# Escolarización en las enseñanzas de FP

- Distrito único andaluz.
- Estrategia de peticiones y notas de corte.
- Ayudas al alumnado para favorecer la escolarización en FP.
- Calendario (borrador).
- Errores frecuentes durante el proceso de escolarización.
- Admisión y listas de espera.

# DISTRITO ÚNICO ANDALUZ



## El Distrito Único



**Petición Múltiple:**  
Hasta 10 ciclos  
formativos en orden  
estricto de preferencia.

**Adjudicación Automatizada:**  
Sistema centralizado de cruce  
de notas y cupos.



**Cero Vinculación Local:**  
Haber cursado en un  
centro específico no  
otorga ninguna prioridad  
para acceder a sus  
propios ciclos.

# Estrategia de peticiones y notas de corte.



**El Oráculo de Datos**  
Las Notas de Corte del curso anterior en Secretaría Virtual estructuran las expectativas reales.

**Peticiones 1-3:**  
Ciclos Aspiracionales

**Peticiones 4-7:**  
Ciclos Realistas

**Peticiones 8-10:**  
Ciclos Seguro/Refugio

# Ayudas al alumnado

Favorecen la escolarización. **DISTRITO ÚNICO.**



1

## AYUDAS DE DESPLAZAMIENTO

- Facilitan el transporte para el desarrollo de FCT o FEOE.
- En tramitación, Orden de bases reguladoras.

2

## BECAS

- Generales.
- AITE.

3

## RESIDENCIAS ESCOLARES

- 36 residencias andaluzas.
- Diferente tipología de alumnado.



# RESIDENCIAS ESCOLARES DE ANDALUCÍA

..... 36 centros públicos al servicio de la educación y la igualdad de oportunidades .....



Junta de Andalucía  
Consejería de Desarrollo Educativo  
y Formación Profesional

## DISTRIBUCIÓN POR PROVINCIAS



### 1 ALMERÍA (2)



- Residencia Escolar Almería (Almería)
- Residencia Escolar San José (Albox)

### 3 CÁDIZ (3)



- Residencia Escolar San Felipe Neri (Cádiz)
- Residencia Escolar La Línea (La Línea de la Concepción)
- Residencia Escolar San Fernando (San Fernando)

### 2 CÓRDOBA (2)



- Residencia Escolar La Aduana (Córdoba)
- Residencia Escolar Lucena (Lucena)

### 2 HUELVA (2)



- Residencia Escolar Huelva (Huelva)
- Residencia Escolar La Rábida (Palos de la Frontera)

### 6 MÁLAGA (6)



- Residencia Escolar Andalucía (Málaga)
- Residencia Escolar La Rosaleda (Málaga)
- Residencia Escolar Estepona (Estepona)
- Residencia Escolar Ronda (Ronda)
- Residencia Escolar Antequera (Antequera)
- Residencia Escolar Fuengirola (IES Las Salinas) (Fuengirola)

### 7 SEVILLA (7)



- Residencia Escolar Ponce de León (Sevilla)
- Residencia Escolar Blas Infante (Sevilla)
- Residencia Escolar El Castillo (Cazalla de la Sierra)
- Residencia Escolar Gregorio Rodríguez Navarro (Constantina)
- Residencia Escolar Orden Hospitalaria San Juan de Dios (Alcalá de Guadaíra)
- Residencia Escolar Écija (Écija)
- Residencia Escolar Osuna (Osuna)

### 3 JAÉN (3)



- Residencia Escolar Santo Reino (Jaén)
- Residencia Escolar Alcalá la Real (Alcalá la Real)
- Residencia Escolar Linares (Linares)

### 3 GRANADA (3)



- Residencia Escolar Fernando de los Ríos (Granada)
- Residencia Escolar La Zubia (La Zubia)
- Residencia Escolar Motril (Motril)



TOTAL  
**36** RESIDENCIAS  
ESCOLARES PÚBLICAS



Dan servicio a alumnado de Educación Primaria, ESO, Bachillerato y Ciclos Formativos.



Facilitan el acceso a la educación en igualdad de oportunidades, especialmente en zonas rurales.



Contribuyen a la equidad, la convivencia y el desarrollo personal y académico.



Fuente: Anexo I de la Orden de convocatoria de plazas en residencias escolares de la Consejería de Desarrollo Educativo y Formación Profesional (Curso 2026/2027).

# Calendario admisión y escolarización FP

Consejería de Desarrollo Educativo  
y Formación Profesional

## Calendario General 2026/2027

DOS MIL VEINTISÉIS

2026	L	M	X	J	V	S	D	L	M	X	J	V	S	D	L	M	X	J	V	S	D	L	M	X	J	V	S	D	L	M	X	J	V
------	---	---	---	---	---	---	---	---	---	---	---	---	---	---	---	---	---	---	---	---	---	---	---	---	---	---	---	---	---	---	---	---	---

OC CF GB	Junio	1	2	3	4	5	6	7	8	9	10	11	12	13	14	15	16	17	18	19	20	21	22	23	24	25	26	27	28	29	30
OC presencial (GM+GS)		1	2	3	4	5	6	7	8	9	10	11	12	13	14	15	16	17	18	19	20	21	22	23	24	25	26	27	28	29	30
OC presencial CE		1	2	3	4	5	6	7	8	9	10	11	12	13	14	15	16	17	18	19	20	21	22	23	24	25	26	27	28	29	30
OC-2º (GM+GS)		1	2	3	4	5	6	7	8	9	10	11	12	13	14	15	16	17	18	19	20	21	22	23	24	25	26	27	28	29	30
OMD (GM+GS y CE)		1	2	3	4	5	6	7	8	9	10	11	12	13	14	15	16	17	18	19	20	21	22	23	24	25	26	27	28	29	30

OC CF GB	Julio	1	2	3	4	5	6	7	8	9	10	11	12	13	14	15	16	17	18	19	20	21	22	23	24	25	26	27	28	29	30	31
OC presencial (GM+GS)		1	2	3	4	5	6	7	8	9	10	11	12	13	14	15	16	17	18	19	20	21	22	23	24	25	26	27	28	29	30	31
OC presencial (CE)		1	2	3	4	5	6	7	8	9	10	11	12	13	14	15	16	17	18	19	20	21	22	23	24	25	26	27	28	29	30	31
OC-2º (GM+GS)		1	2	3	4	5	6	7	8	9	10	11	12	13	14	15	16	17	18	19	20	21	22	23	24	25	26	27	28	29	30	31
OMD (GM+GS y CE)		1	2	3	4	5	6	7	8	9	10	11	12	13	14	15	16	17	18	19	20	21	22	23	24	25	26	27	28	29	30	31

LISTAS DE ESPERA

Ordinario

Desde 1 septiembre hasta 15 Noviembre

Presentación de solicitudes
Relación provisional solicitantes
Alegaciones (durante el fin de semana sólo en SV)
Relación definitiva de solicitantes y 1ª adjudicación
Periodo de matrícula y reserva
2ª Adjudicación
Periodo de matrícula

\*Actualización 08/04/2026

# Errores frecuentes durante el proceso de admisión



## Falta de consolidación (firma)

Rellenar el formulario no es suficiente. La solicitud debe ser firmada y presentada.



## Presentación de múltiples solicitudes

Solo es válida la ÚLTIMA solicitud registrada y firmada en el sistema. Las anteriores quedan anuladas automáticamente.



## No formalización de matrícula tras la 1ª adjudicación

Si el sistema adjudica la 1ª petición, es OBLIGATORIO formalizar matrícula. **No hacerlo** supone la exclusión automática de todo el proceso.

# Admisión en Oferta Completa. 1ª Adjudicación. **JULIO.**

**Admitido/a en 1ª petición**



**Matrícula obligatoria**

Finaliza el proceso de admisión con éxito.

**Admitido/a en 2ª  
petición o mayor**



**Matrícula o Reserva**

- La matrícula finaliza el proceso de admisión.
- La **reserva** permite esperar una admisión en una petición mejor en la 2ª adjudicación.

**No admitido/a**



**No requiere acción**

A la espera de admisión en la 2ª adjudicación.

# Admisión en Oferta Completa. 2ª Adjudicación. **JULIO.**

**Admitido/a en 1ª petición**



**Matrícula obligatoria**

Finaliza el proceso de admisión con éxito.

**Admitido/a en  
cualquier otra  
petición**



**Matrícula obligatoria**

Se garantiza la plaza y queda en Lista de Espera de las peticiones más altas.

**No admitido/a**



**Listas de Espera**

Participación automática en las adjudicaciones de Listas de Espera semanales.

# Listas de Espera. **SEPTIEMBRE.**

## Adjudicaciones semanales

- Cada **martes**, desde el **segundo martes del mes de septiembre hasta el 15 de noviembre**, se realizan adjudicaciones.
- Si se obtiene plaza, se optará por:
  - **Aceptar y matricular** (fin del procedimiento)
  - **Rechazar** y seguir participando de otras peticiones de la Lista de Espera.
  - **No realizar acción**: fin de la participación.

ADJUDICACIÓN DESDE LA LISTA

PLAZO CRÍTICO  
DE 48 HORAS



ACEPTAR Y  
MATRICULARSE  
(FIN)

RECHAZAR  
(SIGUES EN  
OTRAS LISTAS)

**IMPORTANTE** 

**LA INACCIÓN IMPLICA EL FIN**

Si no actúas teniendo una plaza adjudicada, quedarás fuera de todo el procedimiento.

# Listas de Espera.

## Incorporación de nuevas solicitudes

- Cada **jueves**, hasta el jueves previo a la última adjudicación de Listas de Espera, se publicarán las plazas vacantes de las ofertas sin solicitantes en Lista de Espera.
- Estas plazas podrán ser solicitadas mediante Secretaria Virtual y participarán en cada adjudicación de Lista de Espera de los martes.
- Los solicitantes admitidos deberán comportarse de manera análoga a los solicitantes del mes de junio si son admitidos:
  - **Aceptar y matricular** (Fin del procedimiento)
  - **Rechazar y seguir participando** de otras peticiones en Lista de Espera.
  - **No realizar acción** alguna. Fin de la participación.

# Itinerarios alumnado NEAE

Itinerarios según modalidad de escolarización.

## Oferta.

- PTVL
- FP GRADO BÁSICO
- OTROS

## Para tener en cuenta

- *Orden de 30 de mayo de 2023 por la que se desarrolla el currículo correspondiente a la Educación secundaria obligatoria...FP DE GRADO BÁSICO. Art. 52.2. (...) los mismos irán dirigidos preferentemente a quienes presenten mayores posibilidades de aprendizaje y de alcanzar las competencias de Educación Secundaria Obligatoria en un entorno vinculado al mundo profesional, (...)*
- Imposibilidad de realizar ACIS en los módulos profesionales.
- Alta tasa de no titulación en niveles como la FP de Grado Básico.
- Dificultad en el desarrollo de la FFEOE.



# Webs de consulta

Portal FP (Junta de Andalucía).

Qué estudiar

Tipos de oferta

Grados D

Cursos de  
Especialización

Oferta modular

<https://portales.ced.junta-andalucia.es/educacion/portales/web/formacion-profesional-andaluza/que-estudiar/oferta-formativa>

## Orientación

Familias profesionales

<https://portales.ced.junta-andalucia.es/educacion/portales/web/formacion-profesional-andaluza/orientacion>

Buscador de estudios (por  
titulación/por ocupación)

<https://portales.ced.junta-andalucia.es/educacion/portales/web/formacion-profesional-andaluza/orientacion/buscador-estudios>

Orientación para personas  
orientadoras

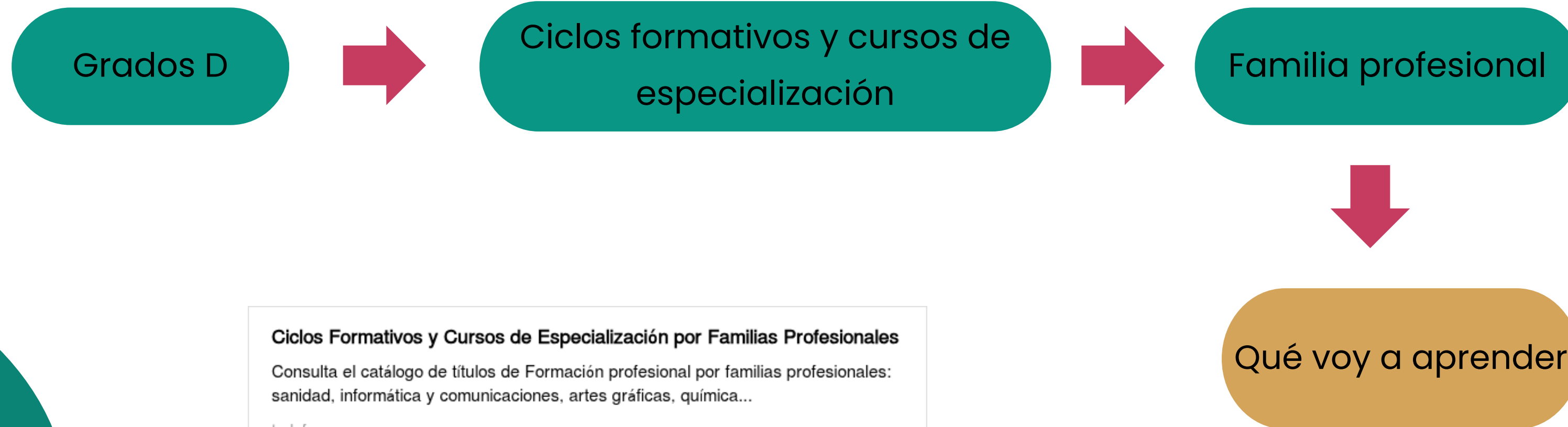
<https://portales.ced.junta-andalucia.es/educacion/portales/web/formacion-profesional-andaluza/orientacion/orientacion-para-personas-orientadoras>

Vídeos por familias  
profesionales

# Webs de consulta

Todo FP.

Qué estudiar



**Ciclos Formativos y Cursos de Especialización por Familias Profesionales**  
Consulta el catálogo de títulos de Formación profesional por familias profesionales: sanidad, informática y comunicaciones, artes gráficas, química...  
[todofp.es](http://todofp.es)

# Conclusiones

- Necesidad de reforzar la labor orientadora hacia el itinerario que permita titular o certificar.
- **Importancia de informar acerca del DISTRITO ÚNICO.**
- **Difusión de la oferta.**
- Herramientas digitales y presenciales.





## DIRECTORIO

- Inmaculada García, Jefa de Servicio de FP de la DT de Almería: [svfp.dpal.ced@juntadeandalucia.es](mailto:svfp.dpal.ced@juntadeandalucia.es)
- Isabel García Lovera, Jefa de Servicio de FP de la DT de Córdoba: [svfp.dpco.ced@juntadeandalucia.es](mailto:svfp.dpco.ced@juntadeandalucia.es)
- Rafael Campaña, Jefe de Servicio de FP de la DT de Granada: [fp.dpgr.ced@juntadeandalucia.es](mailto:fp.dpgr.ced@juntadeandalucia.es)
- Cristina Rodríguez, Jefa de Servicio de FP de la DT de Huelva: [fp.dphu.ced@juntadeandalucia.es](mailto:fp.dphu.ced@juntadeandalucia.es)
- Ángel Roldán, Jefe de Servicio de FP de la DT de Jaén: [formacionprofesional.dpja.ced@juntadeandalucia.es](mailto:formacionprofesional.dpja.ced@juntadeandalucia.es)
- Mariola Villa, Jefa de Servicio de FP de la DT de Málaga: [formacionprofesional.dpma.ced@juntadeandalucia.es](mailto:formacionprofesional.dpma.ced@juntadeandalucia.es)
- M<sup>ª</sup> Jesús Santiago, Jefa de Servicio de FP de la DT de Sevilla: [fp.dpse.ced@juntadeandalucia.es](mailto:fp.dpse.ced@juntadeandalucia.es)
- Isabel Manzano, Jefa de Servicio de FP de la DT de Cádiz: [fp.dpca.ced@juntadeandalucia.es](mailto:fp.dpca.ced@juntadeandalucia.es)