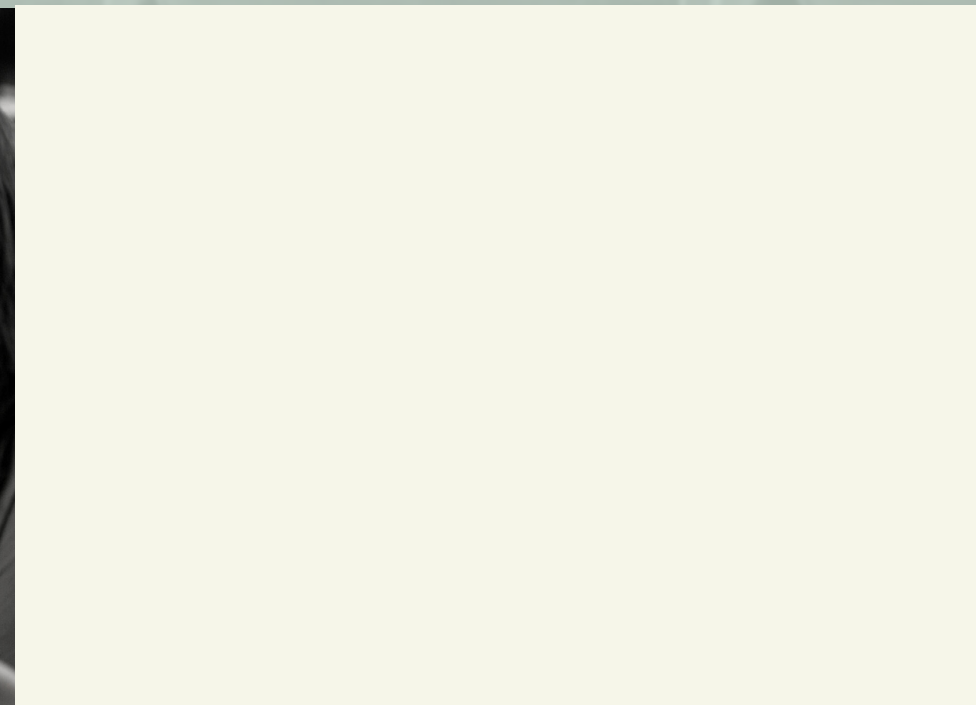


LA FORMACIÓN PROFESIONAL EN ANDALUCÍA

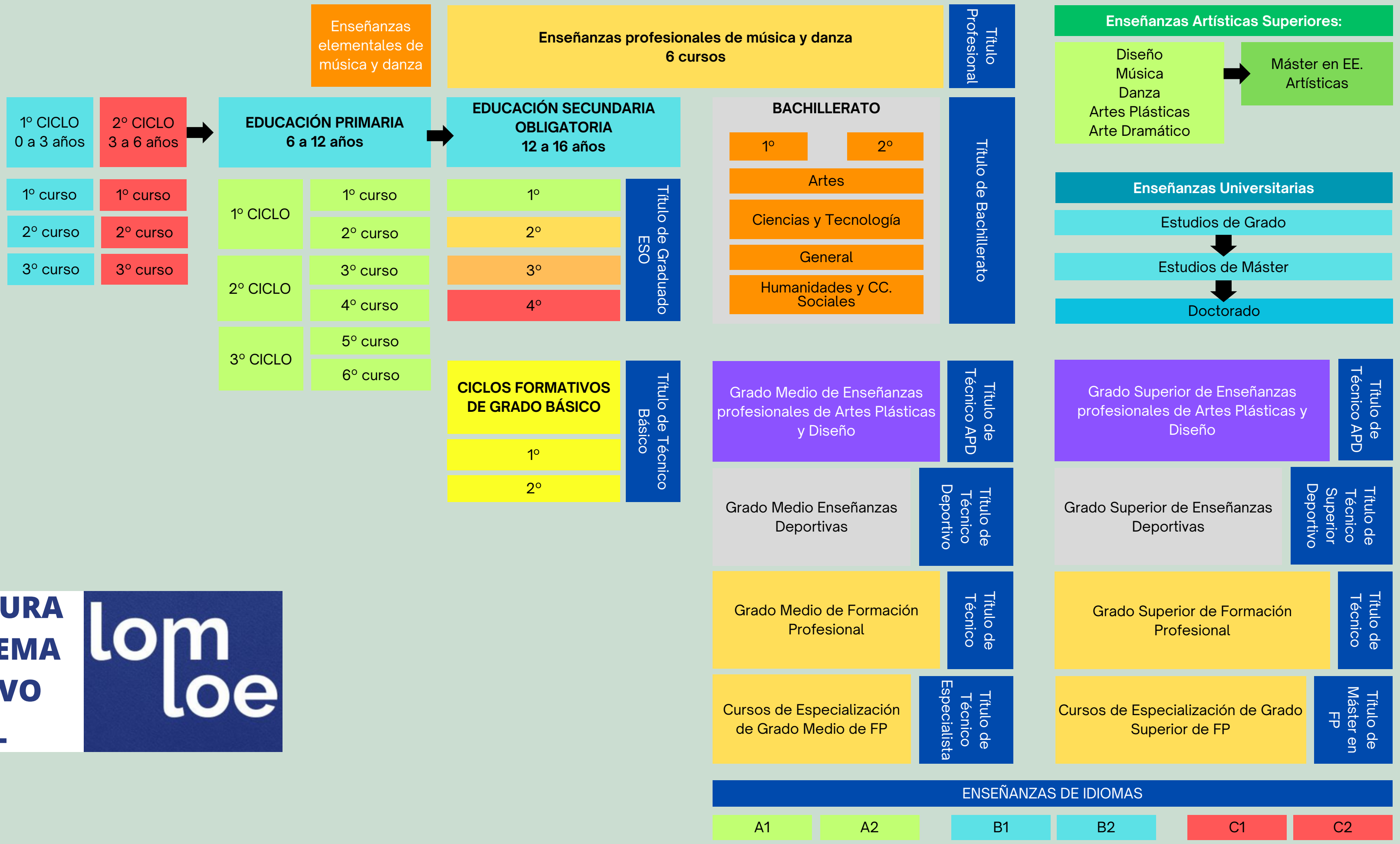


EDUCACIÓN INFANTIL

EDUCACIÓN BÁSICA OBLIGATORIA

EDUCACIÓN SECUNDARIA POSTOBLIGATORIA

EDUCACIÓN SUPERIOR



ESTRUCTURA DEL SISTEMA EDUCATIVO ESPAÑOL



¡COMENCEMOS!

¿QUÉ VAMOS A VER?

- ¿Por qué la FP?
- ¿Qué estudiar?
- ¿Cómo estudiar?
- ¿Dónde estudiar?



RETO EMPLEO JOVEN

Falta de experiencia laboral
Sobrecualificación
Alto índice de desempleo

JÓVENES

Abandono
escolar
Desempleo
Emigración

Dificultad para
cubrir puestos

EMPRESA





OPORTUNIDAD

NUEVOS EMPLEOS

Nuevos mercados, nuevas profesiones...

EN CONSTANTE RENOVACIÓN

Actualización de cualificaciones periódicas

DURACIÓN

Formación intensa y breve en el tiempo

ALTA EMPLEABILIDAD

De cada 4 ofertas de empleo, 1 es para FP

EMPRENDIMIENTO

Mejora de las habilidades para el autoempleo

MÁS DE UNA OPCIÓN DE ENSEÑANZAS PROFESIONALES



FORMACIÓN PROFESIONAL INICIAL

Son los estudios profesionales más cercanos a la realidad del mercado de trabajo

ARTES PLÁSTICAS Y DISEÑO

Formación especializada para dar respuesta al sector productivo, y también para la preservación y renovación de las artes

DEPORTIVAS

Para ser entrenador o preparador deportivo

ORGANIZACIÓN DE LA FP INICIAL

GRADO BÁSICO

Nivel de
cualificación 1

GRADO MEDIO

Nivel de
cualificación 2

GRADO SUPERIOR

Nivel de
cualificación 3

- Estructurado en dos cursos, hasta completar un total de 2000 horas
- En cada uno, cursaré una serie de módulos profesionales (asignaturas)
- Incluyen prácticas en empresas (FCT)
- Oferta en DUAL

MODALIDADES

Cómo se puede estudiar FP



PRESENCIAL

Tendrás que acudir diariamente a clases, en un centro ordinario



SEMI-PRESENCIAL

Alternaré clases presenciales, con seguimiento on-line



A DISTANCIA

A través de plataforma on-line.

FP DUAL: UNA EVOLUCIÓN

ALTERNANCIA

Centro docente, centro productivo

CONEXIÓN LABORAL

Se aprende en el mismo puesto de trabajo y agiliza la contratación

FORMACIÓN A MEDIDA

No cambia lo que aprendo, cambia cómo lo aprendo

1º año

1º TRIMESTRE

En el centro docente

2º TRIMESTRE

En alternancia

3º TRIMESTRE

En alternancia

2º año

1º TRIMESTRE

Primer mes en el centro, el resto en alternancia

2º TRIMESTRE

En alternancia

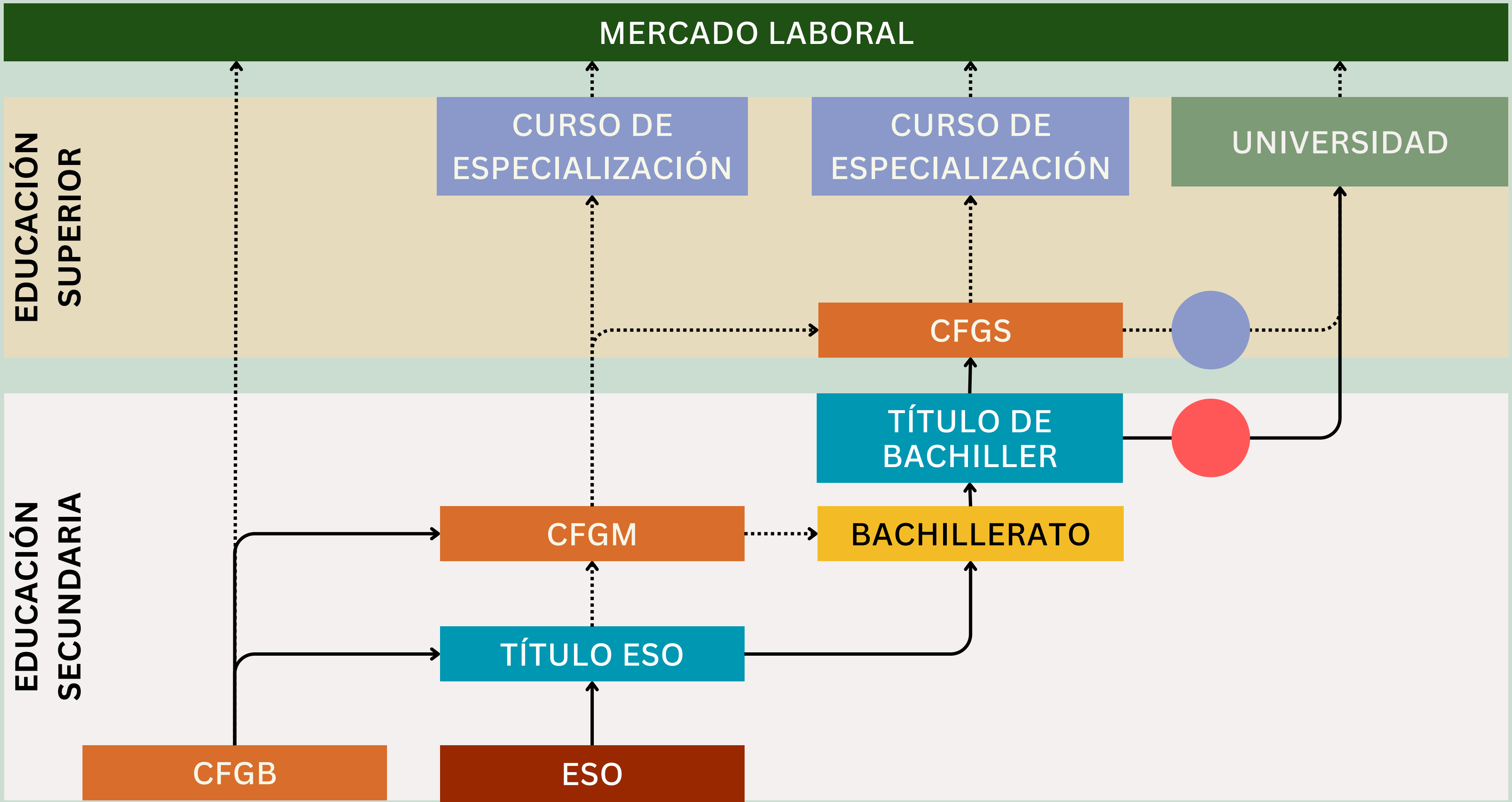
3º TRIMESTRE



FCT

FAMILIAS PROFESIONALES

Más de 150 títulos repartidos en 26 familias profesionales: ACTIVIDADES FÍSICO DEPORTIVAS, ADMINISTRACIÓN Y GESTIÓN, AGRARIA, ARTES GRÁFICA, COMERCIO Y MARKETING, EDIFICACIÓN Y OBRA CIVIL, ELECTRICIDAD Y ELECTRÓNICA, FABRICACIÓN MECÁNICA, HOSTELERÍA Y TURISMO, IMAGEN PERSONAL, IMAGEN Y SONIDO, INDUSTRIAS ALIMENTARIAS, INFORMÁTICA Y COMUNICACIONES, INSTALACIÓN Y MANTENIMIENTO, QUÍMICA, SANIDAD, SEGURIDAD Y MEDIO AMBIENTE, SERVICIOS SOCIOCULTURALES Y A LA COMUNIDAD, TEXTIL, CONFECCIÓN Y PIEL, TRANSPORTE Y MANTENIMIENTO DE VEHÍCULOS



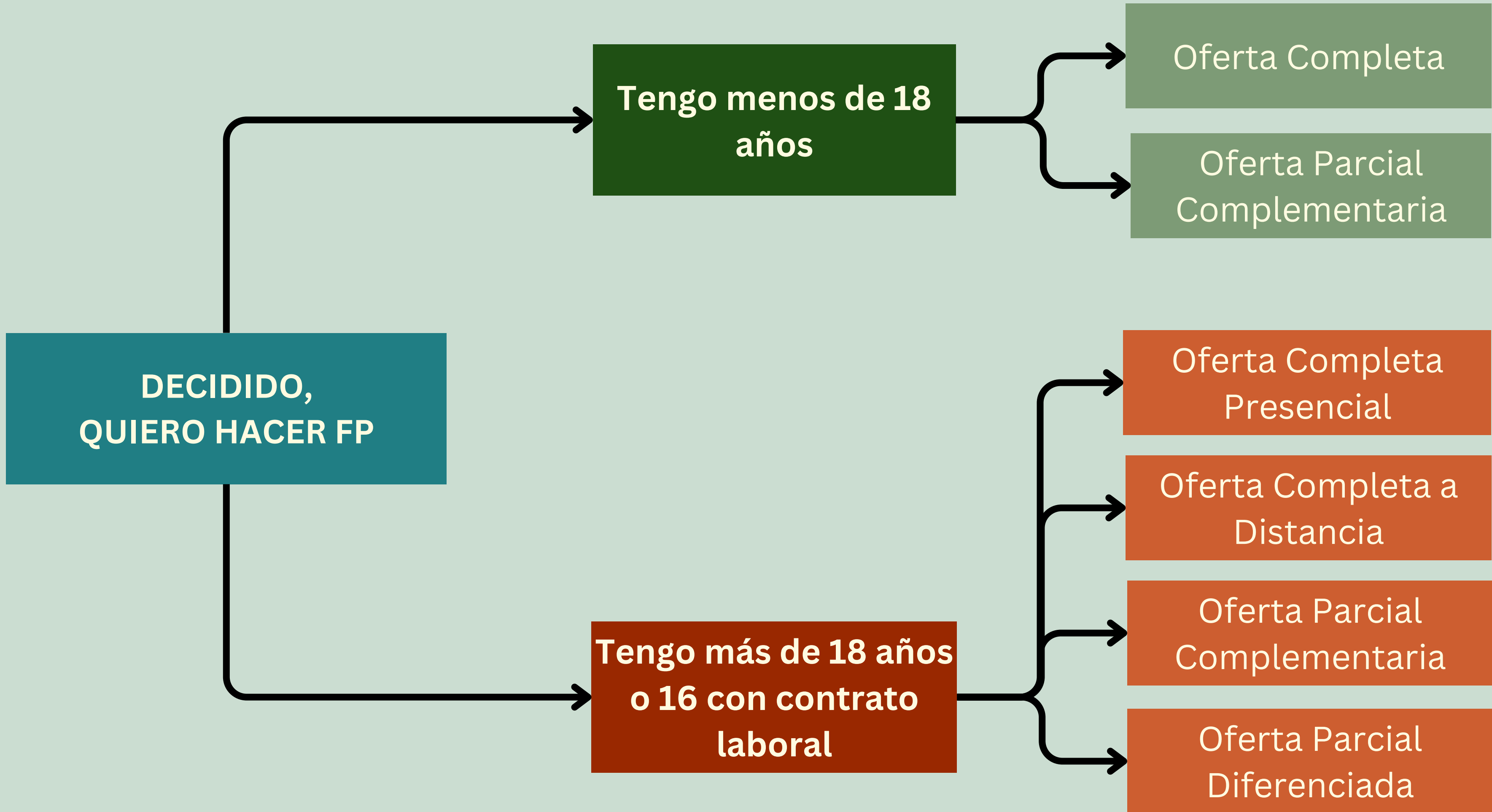


	PEVAU OPCIONAL		PEVAU OBLIGATORIA
---	----------------	---	-------------------

	Grado Medio		Grado Superior	
	Familia	Título	Familia	Título
Grupo 1	Administración y gestión	Gestión administrativa	Administración y gestión	Administración y Finanzas
	Administración y gestión	Gestión administrativa	Administración y gestión	Administración y Finanzas
	Comercio y marketing	Comercio	Administración y gestión	Asistencia a la Dirección
	Comercio y marketing	Actividades Comerciales	Comercio y marketing	Comercio Internacional
	Comercio y marketing	Comercialización de Productos Alimentarios	Comercio y marketing	Marketing y Publicidad
	Hostelería y turismo	Cocina	Comercio y marketing	Transporte y Logística
	Hostelería y turismo	Servicios de restaurante y bar	Comercio y marketing	Comercio Internacional
	Hostelería y turismo	Servicios en restauración	Comercio y marketing	Gestión de Ventas y Espacios Comerciales
	Hostelería y turismo	Cocina y Gastronomía	Hostelería y turismo	Gestión de alojamientos turísticos
	Hostelería y turismo	Pastelería y panadería	Hostelería y turismo	Dirección de cocina
	Servicios socioculturales y a la comunidad	Atención sociosanitaria	Hostelería y turismo	Guía, información y asistencias turísticas
	Servicios socioculturales y a la comunidad	Atención a Personas en Situación de Dependencia	Hostelería y turismo	Agencias de viajes y gestión de eventos
			Hostelería y turismo	Dirección de servicios de restauración
			Servicios socioculturales y a la comunidad	Educación infantil
			Servicios socioculturales y a la comunidad	Mediación Comunicativa
		Servicios socioculturales y a la comunidad	Mediación Comunicativa	
		Servicios socioculturales y a la comunidad	Integración Social	
		Servicios socioculturales y a la comunidad	Promoción de Igualdad de Género	
		Servicios socioculturales y a la comunidad	Animación Sociocultural y Turística	

	Grado Medio		Grado Superior	
	Familia	Título	Familia	Título
Grupo 2	Artes gráficas	Preimpresión en artes gráficas	Artes gráficas	Diseño y Gestión de la Producción Gráfica
	Artes gráficas	Preimpresión Digital	Artes gráficas	Diseño y Edición de Publicaciones Impresas y Multimedia
	Artes gráficas	Impresión en artes gráficas	Edificación y obra civil	Proyectos de edificación
	Artes gráficas	Impresión Gráfica	Edificación y obra civil	Proyectos de Obra Civil
	Edificación y obra civil	Acabados de construcción	Edificación y obra civil	Proyectos de Obra Civil
	Edificación y obra civil	Obras de albañilería	Edificación y obra civil	Organización y Control de Obras de Construcción
	Edificación y obra civil	Obras de Interior, Decoración y Rehabilitación	Electricidad y electrónica	Sistemas electrotécnicos y automatizados
	Edificación y obra civil	Construcción	Electricidad y electrónica	Mantenimiento Electrónico
	Electricidad y electrónica	Equipos e instalaciones electrotécnicas	Electricidad y electrónica	Sistemas de Telecomunicaciones e Informáticos
	Electricidad y electrónica	Equipos electrónicos de consumo	Electricidad y electrónica	Automatización y Robótica Industrial
	Electricidad y electrónica	Instalaciones Eléctricas y Automáticas	Electricidad y electrónica	Sistemas de Telecomunicaciones e Informáticos
	Electricidad y electrónica	Instalaciones de telecomunicaciones	Electricidad y electrónica	Electromedicina Clínica
	Energías y Agua	Redes y Estaciones de Tratamiento de Aguas	Energías y Agua	Gestión del Agua
	Fabricación mecánica	Soldadura y calderería	Energías y Agua	Eficiencia Energética y Energía Solar Térmica
	Fabricación mecánica	Mecanizado	Energías y Agua	Energías Renovables
	Fabricación mecánica	Conformado por Moldeo de Metales y Polímeros	Fabricación mecánica	Óptica de anteojería
	Imagen y sonido	Laboratorio de imagen	Fabricación mecánica	Programación de la Producción en Fabricación Mecánica
	Imagen y sonido	Video, Disc-Jockey y Sonido	Fabricación mecánica	Diseño en fabricación mecánica
	Industrias extractivas	Excavaciones y Sondeos	Fabricación mecánica	Programación de la Producción en Moldeo de Metales y Polímeros
	Industrias extractivas	Piedra Natural	Fabricación mecánica	Construcciones Metálicas
	Informática y Comunicaciones	Explotación de sistemas informáticos	Imagen y sonido	Producción de Audiovisuales y Espectáculos
	Informática y Comunicaciones	Sistemas microinformáticos y redes	Imagen y sonido	Realización de Proyectos de Audiovisuales y Espectáculos
	Instalación y Mantenimiento	Montaje y mant. de instal. de frío, climatización y producción de calor	Imagen y sonido	Producción de Audiovisuales y Espectáculos
	Instalación y Mantenimiento	Inst. y mant. electromecánico de maquinaria y conducción de líneas	Imagen y sonido	Sonido para Audiovisuales y Espectáculos
	Instalación y Mantenimiento	Instalaciones frigoríficas y de climatización	Imagen y sonido	Iluminación, Captación y Tratamiento de Imagen
	Instalación y Mantenimiento	Mantenimiento Electromecánico	Imagen y sonido	Animaciones 3D, Juegos y Entornos Interactivos
	Instalación y Mantenimiento	Instalaciones de producción de calor	Informática y Comunicaciones	Administración de sistemas informáticos en red
	Madera, mueble y corcho	Fabricación a medida e instalación de carpintería y mueble	Informática y Comunicaciones	Desarrollo de aplicaciones web
	Madera, mueble y corcho	Instalación y Amueblamiento	Informática y Comunicaciones	Desarrollo de aplicaciones multiplataforma
	Madera, mueble y corcho	Carpintería y mueble	Informática y Comunicaciones	Desarrollo de aplicaciones web
	Marítimo-pesquera	Operación, control y mantenimiento de máquinas e instalac. del buque	Instalación y Mantenimiento	Mantenimiento de Instalaciones Térmicas y de Fluidos
	Marítimo-pesquera	Buceo a media profundidad	Instalación y Mantenimiento	Mecatrónica Industrial
	Marítimo-pesquera	Navegación y Pesca de Litoral	Instalación y Mantenimiento	Desarrollo de Proyectos de Instalaciones Térmicas y de Fluidos
	Marítimo-pesquera	Operaciones Subacuáticas e Hiperbáricas	Madera, mueble y corcho	Diseño y Amueblamiento
	Marítimo-pesquera	Mantenimiento y Control de la Maquinaria de Buques y Embarcaciones	Marítimo-pesquera	Transporte Marítimo y Pesca de Altura
	Marítimo-pesquera	Pesca y transporte marítimo	Marítimo-pesquera	Organización y Mantenimiento de Maquinarias de Buques y Embarcaciones
	Textil, Confección y Piel	Calzado y Complementos de Moda	Textil, Confección y Piel	Patronaje y Moda
	Textil, Confección y Piel	Confección y Moda	Textil, Confección y Piel	Vestuario a Medida y de Espectáculos
	Textil, Confección y Piel	Confección	Transporte y Mantenimiento de Vehículos	Automoción
	Transporte y Mantenimiento de Vehículos	Electromecánica de vehículos		
	Transporte y Mantenimiento de Vehículos	Carrocería		
	Transporte y Mantenimiento de Vehículos	Electromecánica de vehículos automóviles		
Transporte y Mantenimiento de Vehículos	Montaje de Estructuras e Instalación de Sistemas Aeronáuticos.			
Transporte y Mantenimiento de Vehículos	Conducción de Vehículos de Transporte por Carretera			
Transporte y Mantenimiento de Vehículos	Electromecánica de Maquinaria			
Transporte y Mantenimiento de Vehículos	Mantenimiento de Material Rodante Ferroviario			

	Grado Medio		Grado Superior	
	Familia	Título	Familia	Título
Grupo 3	Actividades físicas y deportivas	Conducción de actividades físico-deportivas en el medio natural	Actividades físicas y deportivas	Acondicionamiento Físico
	Actividades físicas y deportivas	Actividades Ecuestres	Actividades físicas y deportivas	Enseñanza y Animación Sociodeportiva
	Actividades físicas y deportivas	Guía en el Medio Natural y de Tiempo Libre.	Agraria	Gestión Forestal y del Medio Natural
	Agraria	Jardinería	Agraria	Ganadería y Asistencia en Sanidad Animal
	Agraria	Trabajos forestales y de conservación del medio natural	Agraria	Paisajismo y Medio Rural
	Agraria	Explotaciones agrícolas intensivas	Imagen personal	Estética Integral y Bienestar
	Agraria	Producción agropecuaria	Imagen personal	Caracterización y Maquillaje Profesional
	Agraria	Jardinería y floristería	Imagen personal	Estilismo y Dirección de Peluquería
	Agraria	Producción agroecológica	Imagen personal	Asesoría de Imagen Personal y Corporativa
	Agraria	Aprovechamiento y Conservación del Medio Natural	Industrias alimentarias	Procesos y calidad en la industria alimentaria
	Agraria	Explotaciones ganaderas	Industrias alimentarias	Vitivinicultura
	Agraria	Explotaciones agrarias extensivas	Instalación y Mantenimiento	Prevención de riesgos profesionales
	Imagen personal	Peluquería	Marítimo-pesquera	Acuicultura
	Imagen personal	Caracterización	Química	Laboratorio de análisis y de control de calidad
	Imagen personal	Estética personal decorativa	Química	Química industrial
	Imagen personal	Peluquería y Cosmetica Capilar	Química	Fabricación de Productos Farmacéuticos, Biotecnológicos y Afines
	Imagen personal	Estética y Belleza	Sanidad	Dietética
	Industrias alimentarias	Panificación y repostería	Sanidad	Audiología protésica
	Industrias alimentarias	Conservaría vegetal, cárnica y de pescado	Sanidad	Prótesis Dentales
	Industrias alimentarias	Aceite de Oliva y Vinos	Sanidad	Imagen para el Diagnóstico y Medicina Nuclear
	Industrias alimentarias	Elaboración de productos alimenticios	Sanidad	Laboratorio Clínico y Biomédico
	Industrias alimentarias	Panadería, repostería y confitería	Sanidad	Documentación y Administración Sanitaria
	Industrias alimentarias	Elaboración de aceites y jugos	Sanidad	Radioterapia y Dosimetría
	Industrias alimentarias	Matadero y carnicería-charcutería	Sanidad	Higiene Bucodental
	Industrias alimentarias	Elaboración de vinos y otras bebidas	Sanidad	Anatomía Patológica y Citodiagnóstico
	Marítimo-pesquera	Operaciones de cultivo acuícola	Sanidad	Ortoprótisis y Producto de Apoyo
	Marítimo-pesquera	Cultivos acuícolas	Seguridad y medio ambiente	Química y Salud Ambiental
	Química	Operaciones de fabricación de productos farmacéuticos	Seguridad y medio ambiente	Educación y Control Ambiental
	Química	Operaciones de proceso en planta química	Seguridad y medio ambiente	Coordinación de Emergencias y Protección Civil
	Química	Laboratorio		
	Química	Operaciones de Laboratorio		
	Química	Planta Química		
	Química	Operaciones de transformación de plásticos y caucho		
	Sanidad	Cuidados auxiliares de enfermería		
	Sanidad	Farmacia		
	Sanidad	Cuidados auxiliares de enfermería		
	Sanidad	Emergencias sanitarias		
	Sanidad	Farmacia y parafarmacia		
	Seguridad y medio ambiente	Emergencias y Protección Civil		



**DECIDIDO,
QUIERO HACER FP**

**Tengo menos de 18
años**

Oferta Completa

Oferta Parcial
Complementaria

**Tengo más de 18 años
o 16 con contrato
laboral**

Oferta Completa
Presencial

Oferta Completa a
Distancia

Oferta Parcial
Complementaria

Oferta Parcial
Diferenciada

REQUISITOS DE ACCESO A CICLOS FORMATIVOS

Un largo y tortuoso camino hacia el futuro



ACCESO A LOS CFGM

- Estar en posesión de, al menos, uno de los siguientes títulos:
 - Título de Graduado en Educación Secundaria Obligatoria.
 - Título de Técnico Básico.
- Haber superado el curso de acceso a CFGM.
- Haber superado una prueba de acceso

SALIDAS DE LOS CFGM

- Acceso a CFGS
- Acceso a Bachillerato (solo materias comunes)
- Acceso a Cursos de Especialización
- Mercado laboral

FP: CUPOS DE ACCESO Y PRIORIDADES					
Oferta completa presencial de Ciclos Formativos de Grado Medio					
Cupo de acceso	% Plazas	Requisito	¿Obtuvo título en uno de los DOS cursos anteriores?	Prioridad en el cupo	
Cupo 1	70 %	Título de ESO LOE (a partir del curso 08/09) Título de ESO LOMCE (a partir del curso 16/17)	Procede de 4º de ESO	Sí	1º
			No procede de 4º de ESO	Sí	2º
			Procede de 4º de ESO	No	3º
			No procede de 4º de ESO	No	4º
Cupo 2	20 %	Título de Técnico Básico (*1)	Relacionado	Sí	1º
			No relacionado	No	2º
			Relacionado	Sí	3º
			No relacionado	No	4º
		Título de Formación Profesional Básica (*2)	Relacionado	Sí	5º
			No relacionado	No	6º
			Relacionado	Sí	7º
			No relacionado	No	8º
Haber superado los módulos profesionales obligatorios de un Programa de Cualificación Profesional Inicial				9º	
Cupo 3	10 %	Prueba de acceso a CFGM o Curso de formación específico preparatorio para el acceso a CFGM		1º	
		Titulación equivalente a ESO LOE (*3)		2º	
		Otros requisitos (apartado a) de la disposición adicional segunda de la Orden de 7 de junio de 2021): - Estar en posesión del título de Graduado en Educación Secundaria. - Estar en posesión del título de Técnico Auxiliar. - Estar en posesión del título de Técnico. - Estar en posesión del título de Bachiller superior. - Haber superado el segundo curso del primer ciclo experimental de reforma de las enseñanzas medias. - Haber superado, de las enseñanzas de Artes Aplicadas y Oficios Artísticos, el tercer curso del plan de 1963 o el segundo de comunes experimental. - Acreditar tener un máximo de dos materias pendientes en el conjunto de los dos primeros cursos del Bachillerato Unificado y Polivalente. - Tener alguna de las titulaciones equivalentes para el acceso a los ciclos formativos de grado superior establecidos en el apartado b) de la disposición adicional segunda de la Orden de 7 de junio de 2021. - Haber superado otros estudios o cursos de formación de los declarados equivalentes a efectos académicos con alguno de los anteriores.		3º	

(*1) Las personas que hayan obtenido la doble titulación de Título de Técnico Básico y ESO, elegirán en su solicitud entre las vías de acceso "Título de ESO" y "Título de Técnico Básico"

(*2) Las personas que hayan obtenido la doble titulación de Título de Formación Profesional Básica y ESO, elegirán en su solicitud entre las vías de acceso "Título de ESO" y "Título de Formación Profesional Básica"

REQUISITOS CFGM: RD. 659/2023, ART. 108

1. Estar en posesión del título de graduado en Educación Secundaria Obligatoria.
2. Estar en posesión del título de Técnico Básico o de Técnico.
3. Haber superado una oferta formativa de Grado C incluida en el ciclo formativo.
4. Haber superado un curso de formación específico preparatorio y gratuito para el acceso a CFGM (400h).
5. Haber superado una prueba de acceso.

En los supuestos de acceso al amparo de las letras c), d) y e) del apartado anterior, se precisará, además, tener diecisiete años como mínimo, cumplidos en el año de realización de la prueba.

ADMISIÓN EN CFGM: RD 659/2023, ART. 111

TITULACIÓN	PLAZAS	OBSERVACIONES
ESO O CFGB	75% AL 85%	PRIORIDAD 3 ÚLTIMOS CURSOS NOTA MEDIA DE 3º Y 4º ESO MÓDULOS PROFESIONALES Y PROYECTOS DE CFGB
PRUEBA O CURSO DE ACCESO	10% AL 20%	
TÍTULO DE TÉCNICO O TÉCNICO SUPERIOR	10%	
GRADOS C (Certificados de profesionalidad)	5% AL 10%	
RERSERVA DISCAPACIDAD	5%	

ACCESO A LOS CFGS

- Estar en posesión de, al menos, uno de los siguientes títulos:
 - Título de Bachiller.
 - Título de Técnico.
 - Título de Técnico Superior.
- Título de grado universitario.
- Haber superado una prueba de acceso.
- Haber superado la prueba de acceso a la universidad para mayores de 25 años.

SALIDAS DE LOS CFGS

- Acceso a la Universidad
- Acceso a la PEvAU (parte específica)
- Acceso a Cursos de Especialización
- Mercado laboral

FP: CUPOS DE ACCESO Y PRIORIDADES						
Oferta completa, presencial y a distancia, de Ciclos Formativos de Grado Superior						
Cupo de acceso	% Plazas	Requisito		¿Obtuvo título en uno de los DOS cursos anteriores?	Prioridad en el cupo	
Cupo 1	65 %	Título de Bachillerato LOE (a partir del curso 09/10) Título de Bachillerato LOMCE (a partir del curso 16/17)	Relacionado	Sí	1º	
				No	2º	
			No Relacionado	Sí	3º	
				No	4º	
Cupo 2	20 %	Título de Técnico de FP	Relacionado	Sí	1º	
				No	2º	
			No relacionado	Sí	3º	
				No	4º	
Cupo 3	15 %	Prueba de acceso a CFGS	Relacionada		1º	
			No relacionada		2º	
		Curso de formación específico preparatorio para el acceso a ciclos de grado superior establecido en la Ley Orgánica 2/2006, de 3 de mayo, de Educación				3º
		Titulación equivalente a Bachillerato LOE (*1)				4º
		<ul style="list-style-type: none"> • Prueba de acceso a la universidad para mayores de 25 años. • Otros requisitos (apartado b de la disposición adicional segunda de la Orden de 7 de junio de 2021): <ul style="list-style-type: none"> - Estar en posesión del título de Bachiller establecido en la Ley Orgánica 1/1990, de 3 de octubre, de Ordenación General del Sistema Educativo. - Estar en posesión del título de Técnico Especialista, Técnico Superior o equivalente a efectos académicos. - Estar en posesión de una titulación universitaria o equivalente. 				5º

(*1) Titulaciones equivalentes a Bachillerato LOE:

- Bachillerato LOGSE.
- Bachillerato Unificado Polivalente (BUP).
- Haber superado el Curso de Orientación Universitaria (COU).
- Haber superado el 2º curso de una modalidad de Bachillerato experimental.
- Haber superado el Curso Preuniversitario (PREU).
- Estar en posesión del Título oficial de Maestro o Maestra de Enseñanza Primaria.
- Disponer un título homologado considerado equivalente al Bachillerato LOE.

REQUISITOS CFGS: RD 659/2023, ART. 112

1. Poseer el título de Técnico de Grado Medio de Formación Profesional o el título de Técnico o Técnica de Artes Plásticas y Diseño.
2. Poseer el título de Bachiller.
3. Haber superado una oferta formativa de Grado C incluida en el ciclo formativo.
4. Haber superado un curso de formación específico preparatorio y gratuito para el acceso a CFGS (600h).
5. Haber superado una prueba de acceso.
6. Estar en posesión de un título de Técnico Superior de Formación Profesional o grado universitario.

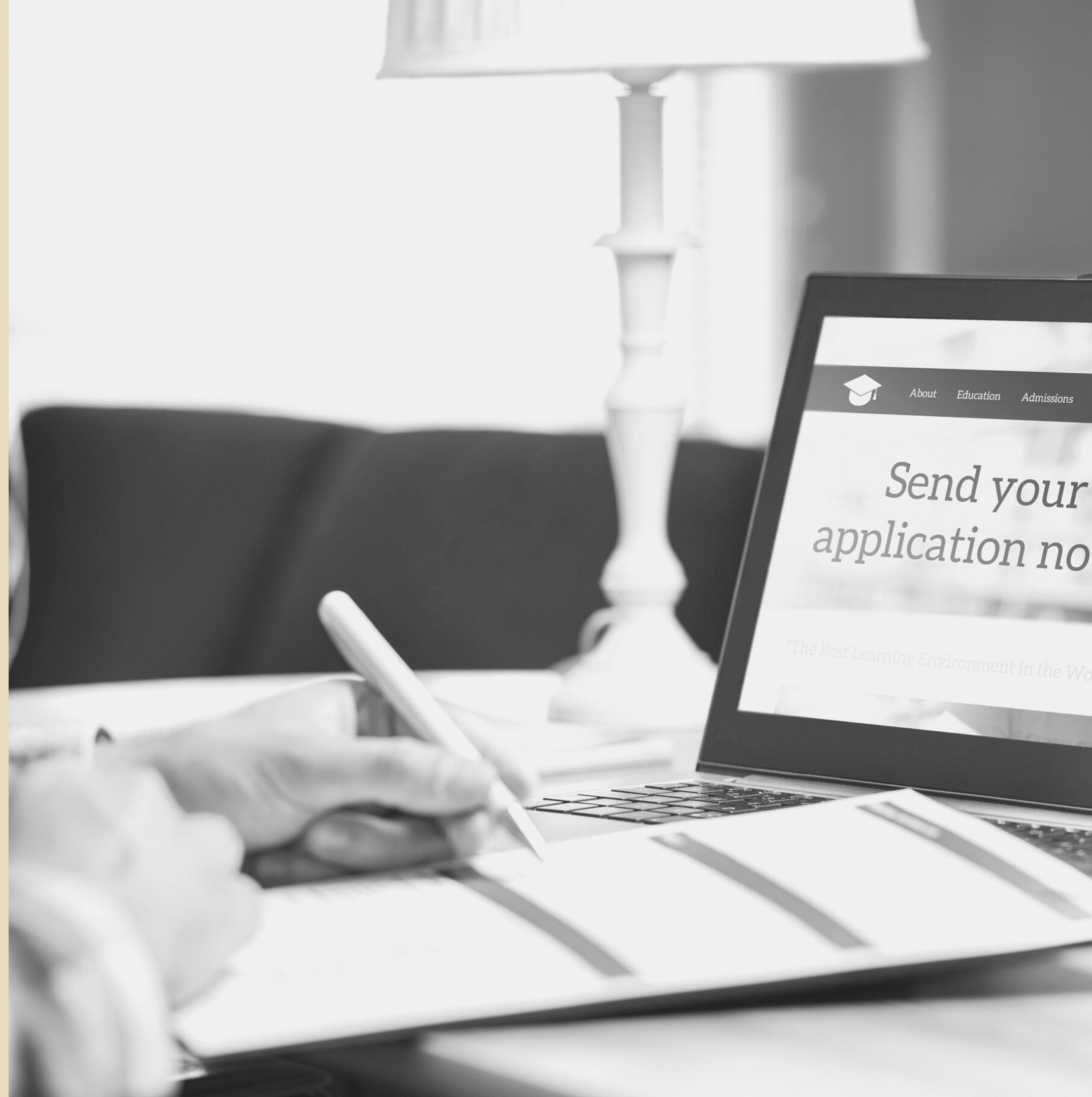
En los supuestos de acceso al amparo de las letras c), d) y e) del apartado anterior, se requerirá, además, tener diecinueve años como mínimo, cumplidos en el año de realización de la prueba o del inicio de la formación.

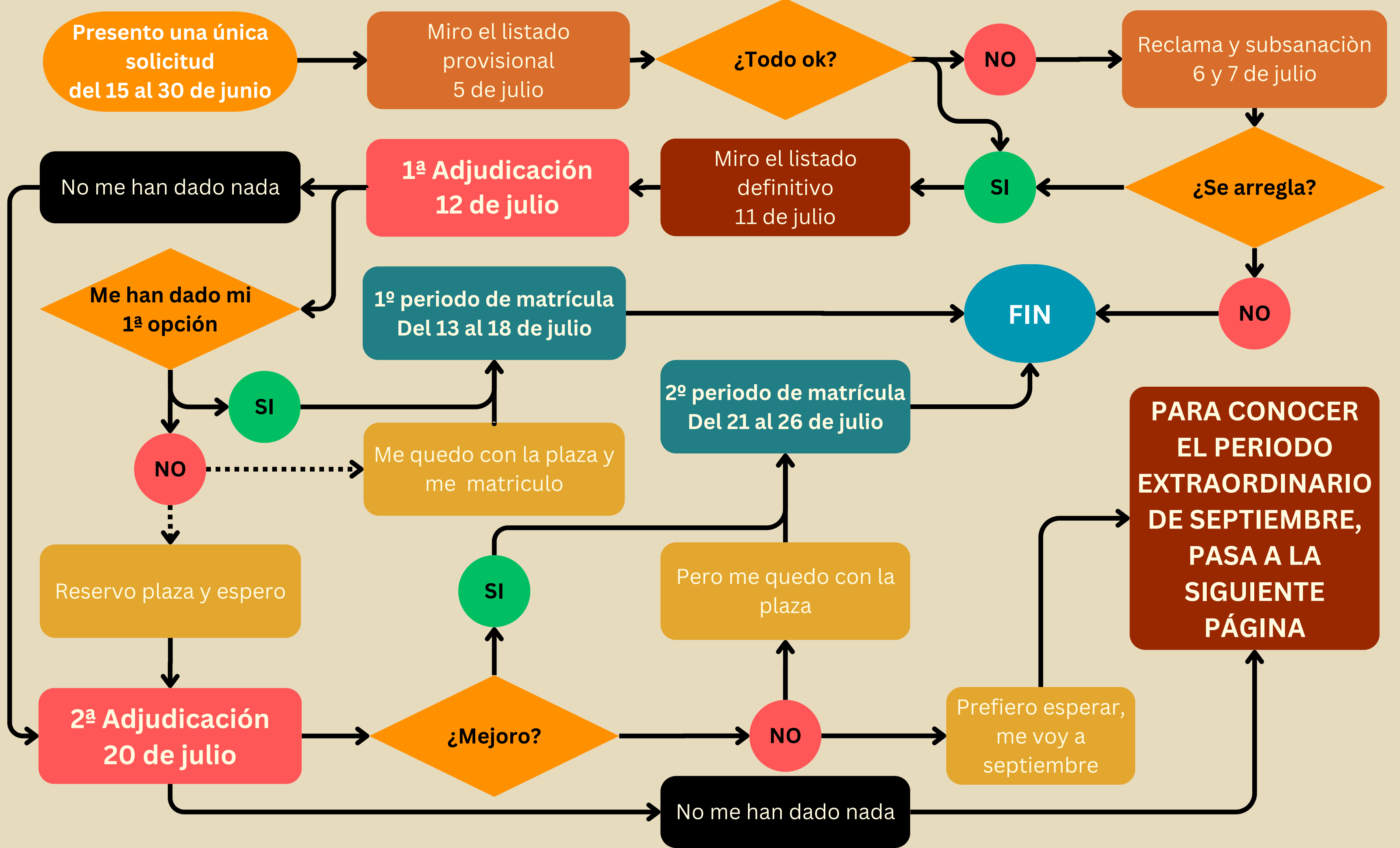
ADMISIÓN EN CFGS: RD 659/2023, ART. 112

TITULACIÓN	PLAZAS	OBSERVACIONES
BACHILLERATO O TÍTULO DE TÉCNICO	75% AL 85%	PRIORIDAD 3 ÚLTIMOS CURSOS NOTA MEDIA DEL TÍTULO EL PORCENTAJE POR GRUPO NO SERÁ INFERIOR AL 45%
PRUEBA O CURSO DE ACCESO	10% AL 20%	
TÍTULO DE TÉCNICO SUPERIOR	10%	
GRADOS C (Certificados de profesionalidad)	5% AL 10%	
RERSERVA DISCAPACIDAD	5%	

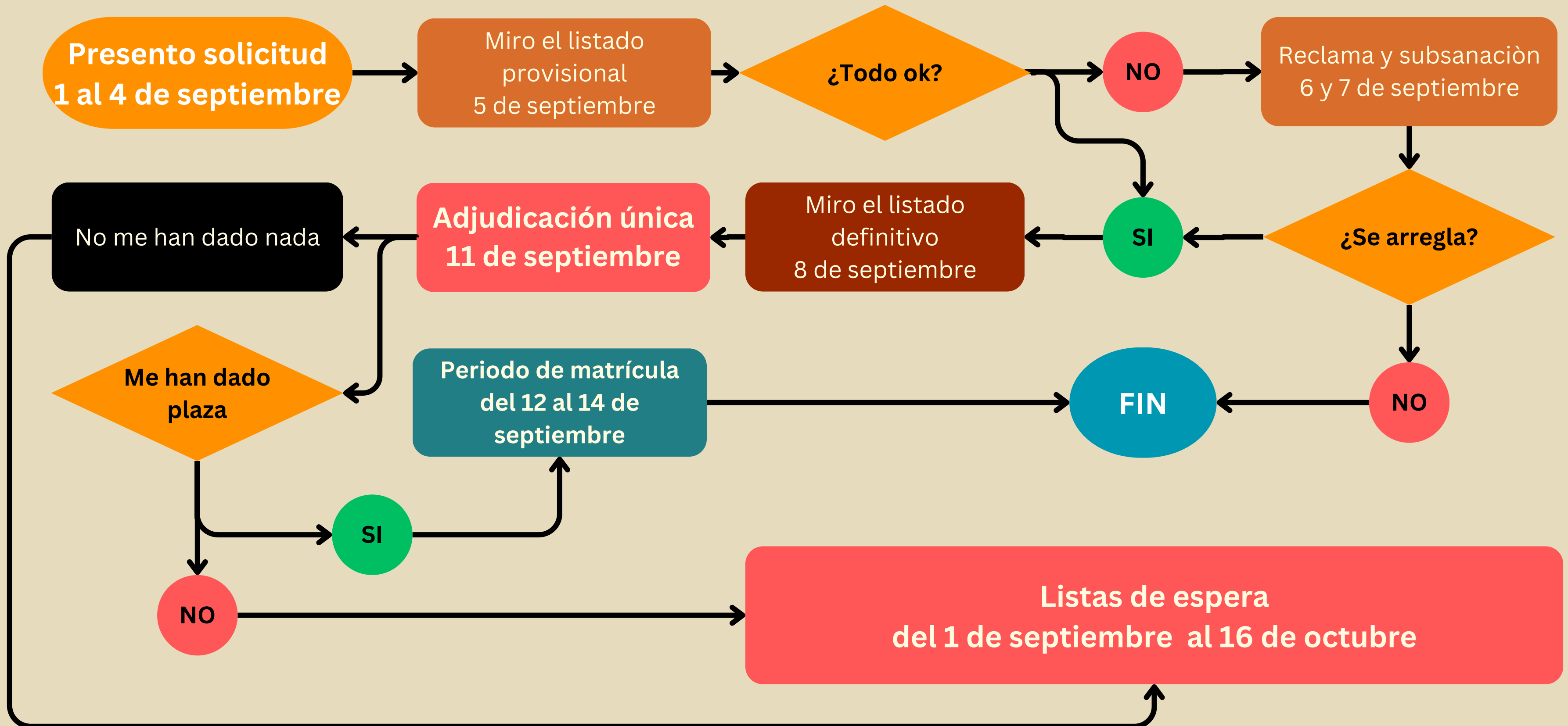
PROCESO DE ADMISIÓN EN CICLOS FORMATIVOS

¡ADVERTENCIA!
LAS FECHAS QUE APARECEN EN LAS
SIGUIENTES DIAPOSITIVAS
CORRESPONDEN AL PROCESO 23/24





Periodo de solicitud extraordinario: septiembre



ACLARACIONES

- El acceso a ciclos se regula, exclusivamente, por nota.
- Se tendrá en cuenta los títulos obtenidos en cualquiera de los 2 cursos académicos anteriores
- Todo el procedimiento se hace a través de la Secretaría Virtual de los centros educativos... Pero también puedes hacerlo en papel (poco recomendable).
- Vas a necesitar tu clave **iAnde**: ¡NO LA PIERDAS! Si la has perdido te la pueden dar en tu tu propio centro.
- **En la 1ª adjudicación**, si te han dado plaza, aunque no sea tu primera opción, tienes que hacer reserva o matrícula de plaza, si no, quedas fuera.
- **En la 2ª adjudicación**, si te han asignado plaza (sea la que sea), tienes que matricularte, aunque seguirás en lista de espera.
- Si no te han dado nada, solo te queda la lista de espera que termina el 17 de octubre.

CURSOS DE ESPECIALIZACIÓN

Al tratarse de una oferta destinada a titulados en ciclos formativos de grado medio o superior, cada curso de especialización tiene determinadas titulaciones concretas que le dan acceso

SALIDAS DE LOS CFGS

- Acceso a la Universidad
- Acceso a la PEvAU (parte específica)
- Acceso a Cursos de Especialización
- Mercado laboral

CATÁLOGO

- **Electricidad y Electrónica:**
 - GM Implementación de redes 5G
 - GM Instalación y mantenimiento de sistemas conectados a internet (IoT)
 - GS Ciberseguridad en Entornos de las Tecnologías de Operaciones
- **Fabricación Mecánica:**
 - GS Fabricación Aditiva
- **Hostelería y turismo:**
 - GM Panadería y Bollería Artesanales
- **Imagen y sonido:**
 - GS Audiodescripción y Subtitulación
- **Informática y comunicaciones:**
 - GS Ciberseguridad en Entornos de las Tecnologías de la Información
 - GS Desarrollo de videojuegos y realidad virtual
 - GS Inteligencia Artificial y Big Data
- **Instalación y Mantenimiento :**
 - GS BIM (Building Information Modeling)
 - GS Digitalización del Mantenimiento Industrial
 - GS Fabricación Inteligente
- **Química:**
 - GS Cultivos Celulares
- **Energía y agua:**
 - GS Auditoría Energética
- **Transporte y Mantenimiento de Vehículos:**
 - GM Mantenimiento de Vehículos Híbridos y Eléctricos
 - GS Mantenimiento y seguridad en sistemas de vehículos híbridos y eléctricos

PRUEBAS DE ACCESO A CICLOS

O COMO ACCEDER A CICLOS SIN TÍTULO



PRUEBAS DE ACCESO A GRADO MEDIO

Requisitos:

- No poseo los requisitos académicos exigidos para acceder al ciclo formativo de grado medio.
- Tengo cumplidos 17 años de edad o los cumplo en el año natural de celebración de la prueba.

Estructura de la prueba:

- Ámbito de Comunicación, cuyas materias de referencia serán Lengua Castellana y Literatura y Primera Lengua extranjera (inglés o francés) del currículo de Educación Secundaria Obligatoria.
- Ámbito Social, cuya materia de referencia será Geografía e Historia del currículo básico de Educación Secundaria Obligatoria.
- Ámbito Científico-Tecnológico, cuyas materias de referencia serán Matemáticas orientadas a las enseñanzas aplicadas/enseñanzas académicas, Tecnología, Física y Química; Biología y Geología del currículo de Educación Secundaria Obligatoria.

PRUEBAS DE ACCESO A GRADO SUPERIOR

Requisitos:

- No poseo los requisitos académicos exigidos para acceder al ciclo formativo de grado superior.
- Tengo cumplidos 19 años de edad o los cumplo en el año natural de celebración de la prueba.

Estructura:

- La prueba de grado superior consta de dos partes, común y específica:
 - La parte común se compone de tres ejercicios.
 - La parte específica de dos (a elegir entre tres opciones por el aspirante).
- La parte específica determina la prioridad para el ciclo al que desees cursar.
- En la siguiente página te explicamos con detalle la estructura

PRUEBAS DE ACCESO A GRADO SUPERIOR

Parte común:

- Ejercicio de Lengua Castellana y Literatura
- Ejercicio de Matemáticas
- Ejercicio de Lengua Extranjera (inglés o francés).

Parte específica opción A:

- Ejercicio de Geografía.
- Ejercicio de Economía de la Empresa
- Ejercicio de 2ª Lengua Extranjera (inglés o francés, el idioma extranjero no elegido en la parte común)

Parte específica opción B:

- Ejercicio de Física
- Ejercicio de Dibujo Técnico
- Ejercicio de Tecnología Industrial

Parte específica opción C:

- Ejercicio de Química.
- Ejercicio de Biología.
- Ejercicio de Ciencias de la Tierra y Medio Ambiente



MÁS POSIBILIDADES

PRUEBAS DE OBTENCIÓN DE TÍTULO DE TÉCNICO Y TÉCNICO SUPERIOR

Sin requisitos académicos

CERTIFICADOS DE PROFESIONALIDAD

Para todo el mundo

ACREDITA

Acreditación de la experiencia laboral

PRUEBAS DE
OBTENCIÓN DE
TÍTULO DE TÉCNICO
O TÉCNICO
SUPERIOR



¿QUÉ SON?

- Estas pruebas son una alternativa para conseguir el título de Técnico o Técnico Superior si:
 - Estoy trabajando y no dispongo de tiempo para ir a clase
 - Tengo obligaciones que me impiden asistir a clase regularmente
 - Prefiero prepararme por mi cuenta
- Me puedo matricular, como máximo, de 1000 h.
- Se convocan entre enero y febrero y se celebran en el tercer trimestre.
- Hay un acto de presentación al que hay que asistir
- Las pruebas constan de uno o varios exámenes por módulo profesional.
- Si supero todos los módulos de un ciclo, puedo optar al título.



CALENDARIO ORIENTATIVO

Consulta y procedimientos a través de la Secretaría Virtual de los Centros Docentes de Andalucía

PRUEBAS DE ACCESO

Solicitudes: enero/febrero
Prueba: abril

CICLOS FORMATIVOS

Solicitudes: junio
Matrícula: julio

POT

Solicitudes: enero/febrero
Pruebas: abril

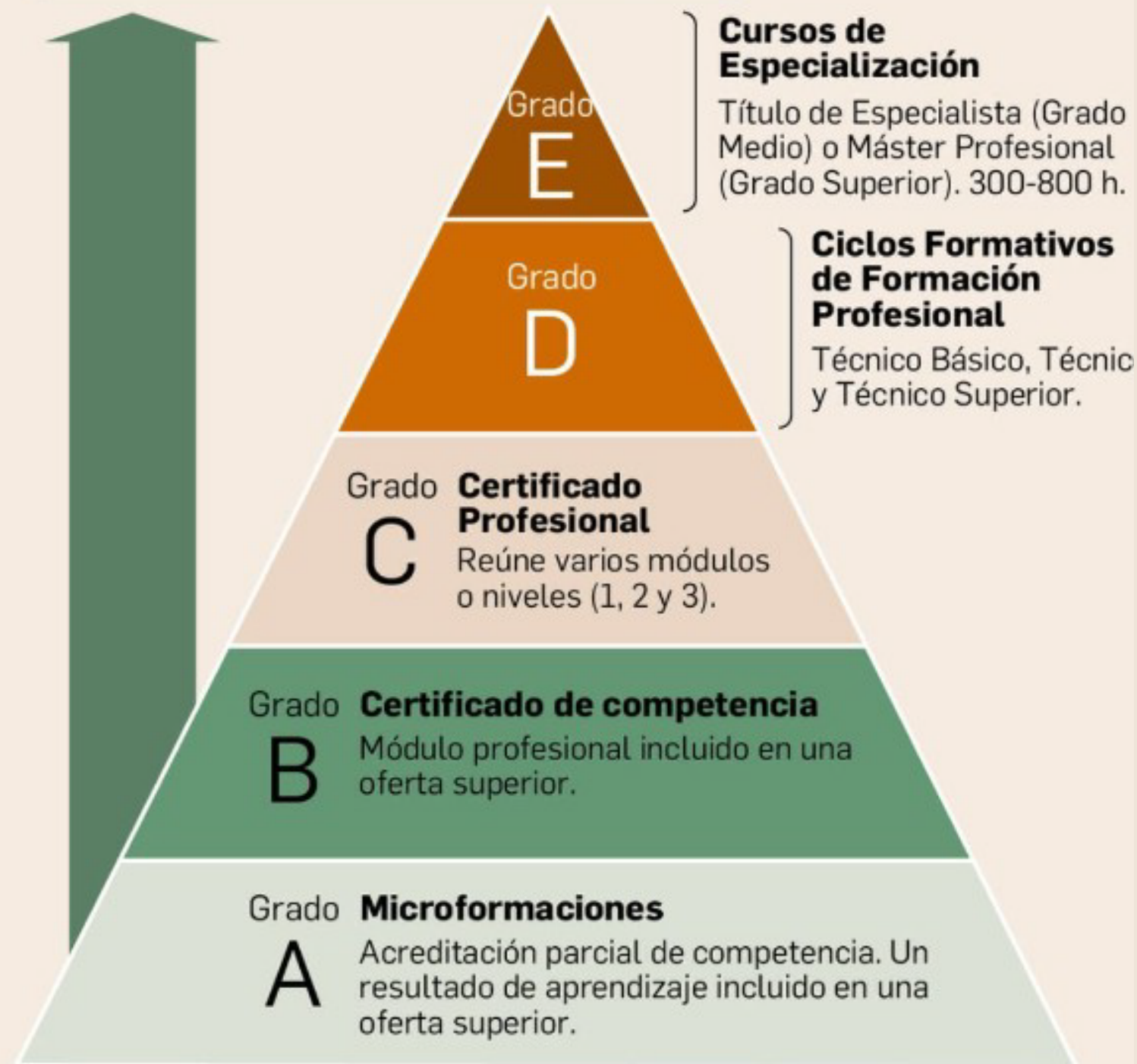
ACREDITA

Ininterrumpido

LA NUEVA LEY DE FP: ADAPTÁNDOSE A LOS TIEMPOS

Nueva Ley Orgánica de FP

APRENDIZAJE A LO LARGO DE LA VIDA



UN SISTEMA ÚNICO ORGANIZADO POR **GRADOS DE FORMACIÓN:**

Grado A:

acreditación parcial de competencia

Un resultado de aprendizaje incluido en una oferta superior



Grado B:

certificación de competencia

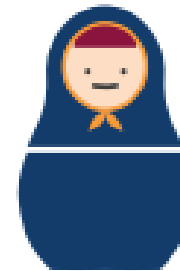
Un módulo profesional incluido en una oferta superior



Grado C:

Certificado Profesional

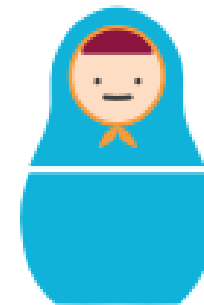
Niveles 1, 2 y 3



Grado D:

Ciclos Formativos de F.P.

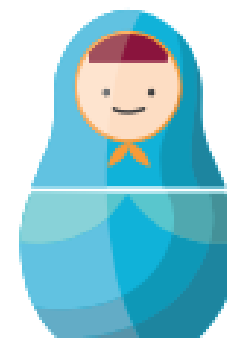
Grados básico, medio y superior



Grado E:

Cursos de Especialización

En Grado Medio o en Grado Superior



Ofertas de Formación Profesional:

- Se establecen **nuevas ofertas** que permiten la adquisición de **microformaciones** (unidades coherentes de contenidos parciales) que, sumadas, **permitirán ascender por un continuo de formación y obtener sucesivas acreditaciones y titulaciones de mayor nivel.**
- **Permite a la ciudadanía:**
 - Programar su propio **itinerario formativo.**
 - **Encontrar la formación que,** para cada caso, y en cada momento de su vida, **resulte más adecuada** a sus circunstancias, expectativas y necesidades.
- Toda la formación, desde las microformaciones, **es acumulable y acreditable.**

MÁS INFORMACIÓN EN:
TODO FP
FORMACIÓN PROFESIONAL ANDALUZA
BLOG OVP ANDALUCÍA
CICLOS MÁS DEMANDADOS

