

QUÉ FARÉ EL  
PROPER CURS?

- 2n BAT
- REPETIR 1r
- CICLE FORMATIU
- PROVA ACCÉS
- ...



# ORIENTACIÓ ACADÈMICA I PROFESSIONAL 2N BATXILLERAT CURS 22 23

DEPARTAMENT D'ORIENTACIÓ  
IES LA MALLADETA

COMENÇAR



FULL OF IDEAS

OPCIONS

2n BAT

UNIVERSITAT

PAU

F.P.

PROVÉS ACCÉS

CFGM I CFGS

A PLÀSTIQUES

E. ESPORTIUS

MÚSICA DANSA

MÓN LABORAL



# ÍNDEX

DEPARTAMENT D'ORIENTACIÓ  
IES LA MALLADETA

# ACABE 2N DE BAT: QUINES OPCIONS TINC?

## POSSIBILITATS



### Si passe de curs:

- Universitat: PAU.
- Cicle Formatiu de Grau Superior



### Si no passe de curs

- Repetir 2n de Batxillerat
- Cicle Formatiu de Grau Mitjà
- Prova d'accès a CFGS (a partir de 19 anys)



### Món laboral

- Oposicions i accés als cossos i forces de seguretat de l'estat.
- Oposicions a l'Administració General de l'Estat
- Oposicions Administració nivell autonòmic.
- Oposicions a la hisenda pública.

# Promoció Batxillerat

Dolor Sit amet

**De 1r a 2n: màxim amb dues matèries pendents**  
(extraordinària)

**Plans de recuperació**

**Repetició segon** completa (amb renúncia) o amb de les matèries no superades

**Canvi de matèria** de modalitat o optativa no superada dins la mateixa modalitat

**Continuïtat de matèries (Annex VI)**

Si no es supera la de primer, IC la de segon

Cas: matèria no cursada en 1r: el/la docent en la 1a sessió d'avaluació. Habilitació o pla de recuperació.

**Canvi de modalitat o via**

- De 1r a 2n o repetint 2n amb matèries pendents.

- 5 matèries de 6 de la nova

-Matèries no superades i canviades no computen. Totes les altres superades, sí.

-Canvi de via d'Arts.

**Canvi de primera LE**  
(article 48)

**Permanència**

- 4 anys acadèmics.

Després, règim nocturn o a distància (adults) o proves lliures.

- Anul·lació matrícula abans de finalitzar abril. (Article 49)



# Modalitats Batxillerat

## Modalitats

1. Arts
2. Ciències i Tecnologia
3. General (2023-2024)
4. Humanitats i Ciències Socials

## Vies

- a. Arts plàstiques, imatge i disseny
- b. Música i arts escèniques

## Matèries

- Comunes** (5 + 1)  
**De modalitat** (3)  
**Optatives** (1)  
Religió

Annex IV règim ordinari diürn  
Annex XII règim nocturn i a distància

<https://ceice.gva.es/va/web/ordenacion-academica/bachillerato>



# Matèries Batxillerat

## Matèries comunes 1r Bat

Educació Física  
Filosofia  
Valencià: Llengua i literatura I  
Llengua castellana i Literatura I  
Llengua estrangera I  
Tutoria (obligatòria)

## Matèries comunes 2n Bat (a partir del curs 23-24)

Història de la Filosofia  
Història d'Espanya  
Valencià: Llengua i literatura II  
Llengua castellana i Literatura II  
Llengua estrangera II  
Tutoria (obligatòria)

## Optatives 1r Bat

Segona Llengua Estrangera I  
Programació, Xarxes i Sistemes Informàtics I  
Biologia Humana i Salut

## Optatives 2n Bat

Segona Llengua Estrangera II  
Programació, Xarxes i Sistemes Informàtics II  
Activitat Física per a la Salut i per al Desenvolupament personal  
El treball experimental en Física i Química

## Optatives 1r Bat i/o 2n Bat

Comunicació Audiovisual  
Cultura Jurídica i Democràtica  
Descobrint les nostres arrels clàssiques  
Geografia i Història valencianes  
Gestió de projectes d'emprenedoria  
Imatge i So  
Psicologia  
Producció musical  
**Projecte d'investigació**  
  
Disseny propi  
Matèries de modalitat



# MATÈRIES

2n Batxillerat

## Ciències i Tecnologia

### Específiques de la modalitat

- Matemàtiques II ó Matemàtiques Aplicades a les Ciències Socials II
- Dues matèries de modalitat d'entre les següents:
  - a) Biologia
  - b) Dibuix Tècnic II
  - c) Física
  - d) Geologia i Ciències Ambientals
  - e) Química
  - f) Tecnologia i Enginyeria II

### Optatives

- Comunicació Audiovisual
- Cultura Jurídica i Democràtica
- Descobrint les nostres Arrels Clàssiques.
- Geografia i Història Valencianes
- Gestió de Projectes d'Emprendoria
- Imatge i So
- Psicologia i Producció Musica
- Projecte d'Investigació

*Una cada curs*

# MATÈRIES

2n Batxillerat

## Humanitats i Ciències Socials

### Específiques de la modalitat

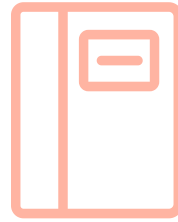
- Llatí o Matemàtiques aplicades a les Ciències Socials.
- Dues matèries de modalitat d'entre les següents:
  - a) Empresa i Disseny de Models de Negoci
  - b) Grec II
  - c) Història de l'Art
  - d) Llatí II
  - e) Geografia
  - f) Matemàtiques Aplicades a les Ciències Socials II

### Optatives

- Comunicació Audiovisual
- Cultura Jurídica i Democràtica
- Descobrint les nostres Arrels Clàssiques.
- Geografia i Història Valencianes
- Gestió de Projectes d'Emprendoria
- Imatge i So
- Psicologia i Producció Musica
- Projecte d'Investigació

*Una cada curs*

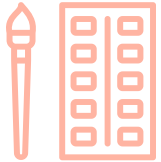




# ACCÉS A LA UNIVERSITAT

Grau Universitari





## Accès a la Universitat

**60%**

NOTA MITJANA  
BATXILLERAT

+

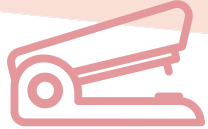
**40%**

PAU

= 6 + 5



**IMPORTANT**  
Pensar en el grau  
universitari que ens  
agradaria cursar

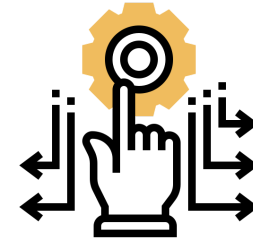


*Quin grau universitari vos agradaria cursar*

- **Prenent una decisió informada**

# RECURSOS PARA LA ORIENTACIÓN ACADÉMICA Y PROFESIONAL

Herramientas para facilitar la toma de decisiones



**DEPARTAMENT D'ORIENTACIÓ**  
IES LA MALLADETA

# Branques de coneixement



## Arts

- Belles Arts
- Estudis superior d'arts plàstiquesw i disseny
- Estudis superiors de música o dansa



## Ciències

- Ciències
- Ciències de la Salut
- Enginyeria i Arquitectura



## Humanitats i Ciències Socials

- Humanitats
- Ciències Socials i Jurídiques

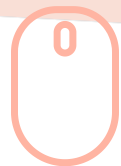
DEPARTAMENT D'ORIENTACIÓ

IES LA MALLADETA

# PAU

Prova d'accès a la Universitat

DEPARTAMENT D'ORIENTACIÓ  
IES LA MALLADETA



10

## Fase obligatòria

- Castellà: L'engua i Literatura II
- Valencià: L'engua i Literatura II
- Idioma estranger (1a llengua estrangera cursada)
- Història d'Espanya
- Troncal de modalitat cursada com a troncal general
  - Matemàtiques II
  - Matemàtiques aplicades CCSS II
  - Fonaments de l'art II
  - Llatí II

*Mitjana  
igual o  
superior a  
4*

+info



4

## Fase voluntària

- Troncals d'opció de Batxillerat ó
- 3 troncs generals amb vinculació a modalitat diferents de les de la Fase Obligatòria ó
- 3 idiomes estrangers diferents del que s'examina en la Fase Obligatòria

màxim  
4

× PONDERACIÓ

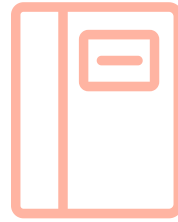
CURSADES O NO

+info

# NOTA D'ACCÉS A LA UNIVERSITAT

## NAU





# FORMACIÓ PROFESSIONAL

Cicles formatius de grau mitjà i superior





# Cicles Formatius de Grau Superior

AMB EL TÍTOL  
DE  
BATXILLERAT

PROVA  
ACCÉS  
MAJORS 19  
ANYS

[+info](#)

CICLE  
FORMATIU  
GRAU MITJÀ

60%

20%

20%

*Oferta Formació  
professional comarca*

+ INFO CFGS



DEPARTAMENT D'ORIENTACIÓ

IES LA MALLADETA





# Proves accés C7GS

INSCRIPCIÓ 21-30 MARÇ



23 i 24

MAIG

## Part comuna

- Llengua i Literatura (castellà o valencià, a triar (3,5 punts)
- Matemàtiques (3,5 punts)
- Llengua estrangera (Anglès) (2 punts)
- Tractament de la informació i competència digital (1 punt)

## Part específica

01

HUMANITATS I  
CIÈNCIES  
SOCIALS

HISTÒRIA  
ECONOMIA  
GEOGRAFIA



02

TECNOLOGIA

DIBUIX TÈCNIC  
TECNOLOGIA INDUSTRIAL  
FÍSICA I QUÍMICA



03

CIÈNCIES

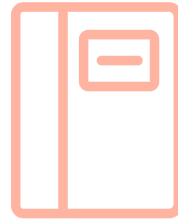
FÍSICA  
BIOLOGIA  
CIÈNCIES DE LA TERRA  
QUÍMICA



EXEMPLES  
PROVES  
ANTERIORS



+info



# ENSENYAMENTS DE RÈGIM ESPECIAL

Arts Plàstiques i Disseny  
Ensenyaments Esportius  
Ensenyaments de Música i Dansa





## Arts Plàstiques i Disseny

- Formació que capacita per a professions relacionades amb l'àmbit del disseny, les arts aplicades i els oficis artístics.
- S'ordenen en cicles formatius de grau mitjà i grau superior, agrupats en famílies professionals artístiques.
- Amb el grau superior es pot accedir a la Universitat.

PROVA ACCÉS



## Ensenyaments esportius

Preparen a l'alumne per a l'activitat professional en relació a una modalitat o especialitat esportiva.

S'estructuren en dos graus: mitjà i superior.

TITULACIONS

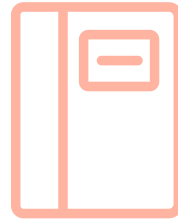


Ensenyaments  
esportius en la  
Comunitat  
Valenciana



## Ensenyaments artístics:música i dansa

- Ensenyaments per proporcionar una formació artística i qualificació dels professionals de música i dansa.
- S'estructura en Grau elemental i Grau Professional.



# MÓN LABORAL

Transició a la vida activa





## Oposicions

- Oposiciones fuerzas y cuerpos de seguridad del estado
- Oposicions a l'Administració General de l'Estat
- Oposicions Administració nivell autonòmic.
- Oposicions a la hisenda pública.

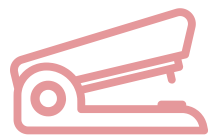


**No importa el que decidixques fer, assegura't  
de que et faça feliç**



**DEPARTAMENT D'ORIENTACIÓ**  
IES LA MALLADETA





EL ORIENTA



DEPARTAMENT D'ORIENTACIÓ  
IES LA MALLADETA



**GRÀCIES**

**Ànim, el teu camí el  
construeixes tú**

**DEPARTAMENT D'ORIENTACIÓ**  
IES LA MALLADETA