

ORIENTACIÓ BATXILLERAT

Antonia Mingot Llorca

Departament d'orientació
IES La Malladeta





Entrar a la universitat

CURSAR UN CICLE FORMATIU DE
GRAU SUPERIOR

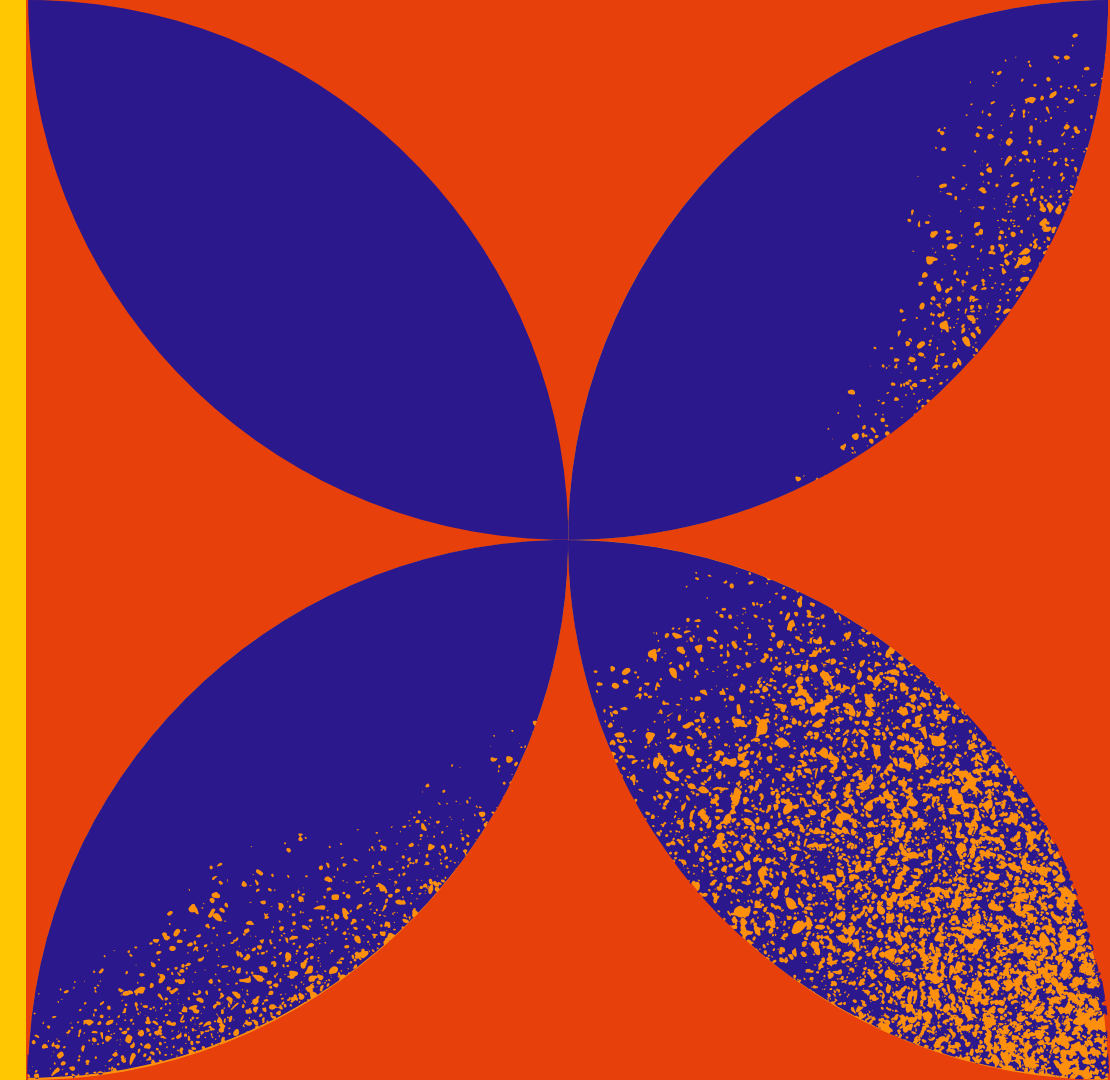
QUÈ ESTUDIAR?

Ja hem prè les algunes decisions!

- Cursem 4t amb orientació cap al batxillerat científic-tècnic
- Cursem 4t amb orientació cap al batxillerat d'humanitats i ciències socials
- Cursem 4t amb orientació cap al batxillerat general.
- Cursem 4t amb orientació a cicles formatius.
- Hem triat matèries optatives d'acord als nostres interessos, etc.



Com decidir què estudiar?



✦ En què m'agradaria treballar?

✦ Quesionaris d'orientació professional

✦ Quines matèries se me donen bé?

✦ Conèixer l'organització dels estudis universitaris

✦ Possibilitats d'anar a qualsevol universitat o no?

✦ Barrejar un llistat de possibles opcions o alternatives



Universitat

s'organitza en 5
branques de
coneixement

Ciències

Ciències de la Salut

Enginyeria i Arquitectura

Arts i Humanitats

Ciències Socials i
Jurídiques



Botxillerat de l'UdG



Arts



Ciències i Tecnologia



**Humanitats i Ciències
Socials**



General

Matèries comuns

- Llengua castellana i literatura I
- Llengua valenciana i literatura I
- Llengua estrangera I
- Filosofia
- Educació Física





Arts

- Via d'Arts Plàstiques, Imatge i Disseny
- Via de Música i Arts Escèniques



M. específiques

Via arts plàstiques...

- Dibuix artístic I (obligatòria)
- Cultura audiovisual
- Dibuix tècnic aplicat a les arts plàstiques i el disseny I
- Projectes artístics
- Volumen

Cal triar-ne dues

M. específiques

Via música...


- Anàlisi musical I o Arts Escèniques I (obligatòria)
- Coro i tècnica vocal I
- Cultura audiovisual
- Llenguatge i pràctica musical
- Anàlisi musical I
- Arts Escèniques I



Ciències i tecnologia

- Matemàtiques I (obligatòria)
- Biologia, Geologia i Ciències ambientals
- Dibuix Tècnic I
- Física i Química
- Tecnologia i Enginyeria I

Cal triar-ne dues



MUSEUM

Cal triar-ne dues

Humanitats i Ciències Socials

- Llatí I o Matemàtiques aplicades a les Ciències Socials I (obligatòria)
- Economia
- Grec I
- Història del mon contemporani
- Literatura Universal
- Llatí I
- Matemàtiques aplicades a les Ciències Socials I

General

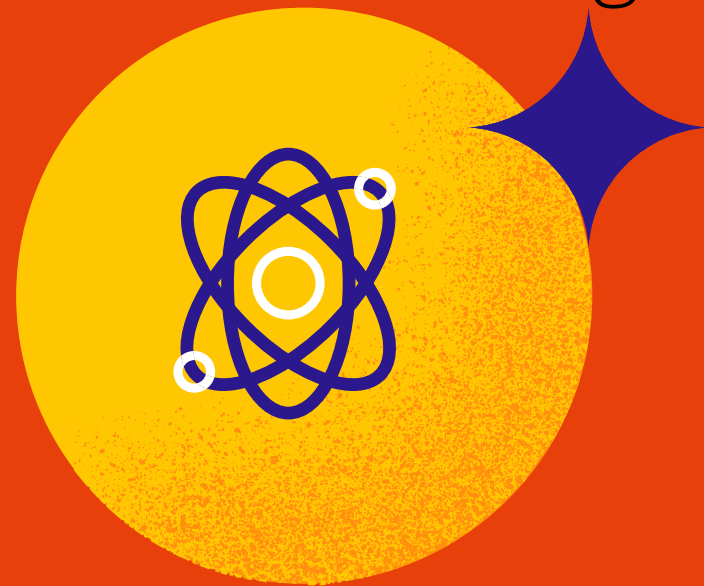
- Matemàtiques Generals (obligatòria)
- Economia
- Emprendiment i Activitat empresarial
- qualsevol matèria específica que oferte l'institut

Cal triar-ne dues



Assignatures de modalitat primer BAT

Ciències i Tecnologia



Matemàtiques I

Biologia, Geologia i Ciències ambientals

Dibuix Tècnic I

Física i Química

Tecnologia i Enginyeria I

Humanitats i ciències socials



Llatí I o Matemàtiques aplicades a les ciències socials I

Economia

Grec I

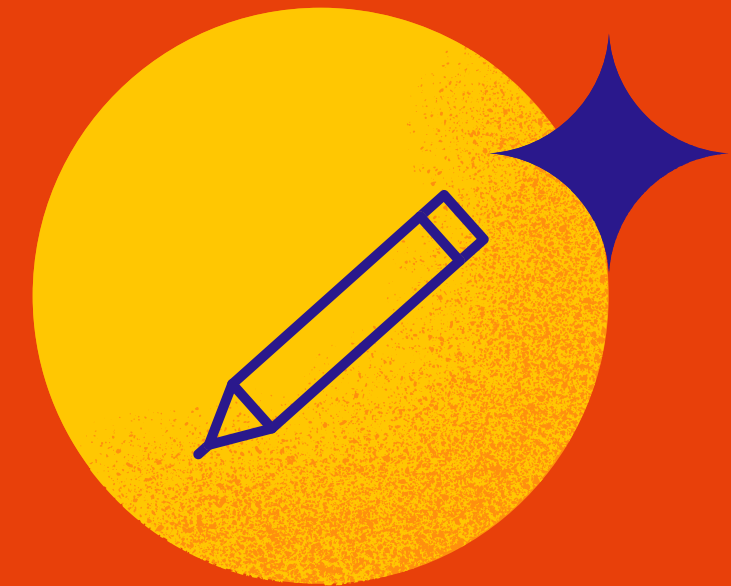
Història del mon contemporani

Literatura Universal

Llatí I

Matemàtiques aplicades a les Ciències Socials I

General



Matemàtiques Generals

Economia

Emprendiment i Activitat empresarial
qualsevol matèria específica que oferte

l'institut

Assignatures de modalitat segon BAT



Matemàtiques II o Matemàtiques aplicades a les ciències socials II

Física
Química
Biologia
Geologia i ciències ambientals
Dibuix Tècnic II
Tecnologia i Enginyeria II



Llatí II o Matemàtiques aplicades a les ciències socials II

Empresa i disseny de models de negoci
Grec II
Història de l'Art
Geografia
Llatí II
Matemàtiques aplicades a les C. socials II



Ciències Generals

Moviments culturals i artístics
qualsevol matèria de modalitat que oferte l'institut

PROCÉS D'ADMISSIÓ

Via telemàtica

telematrícula.es



Proves d'accès a la Universitat 2024



Fase Obligatòria
Fase voluntària



Fase

obligatòria

5 exàmens

Castellà

Valencià

Anglès

Història d'Espanya o Historia de la Filosofia
la matèria obligatòria de modalitat cursada

Fase

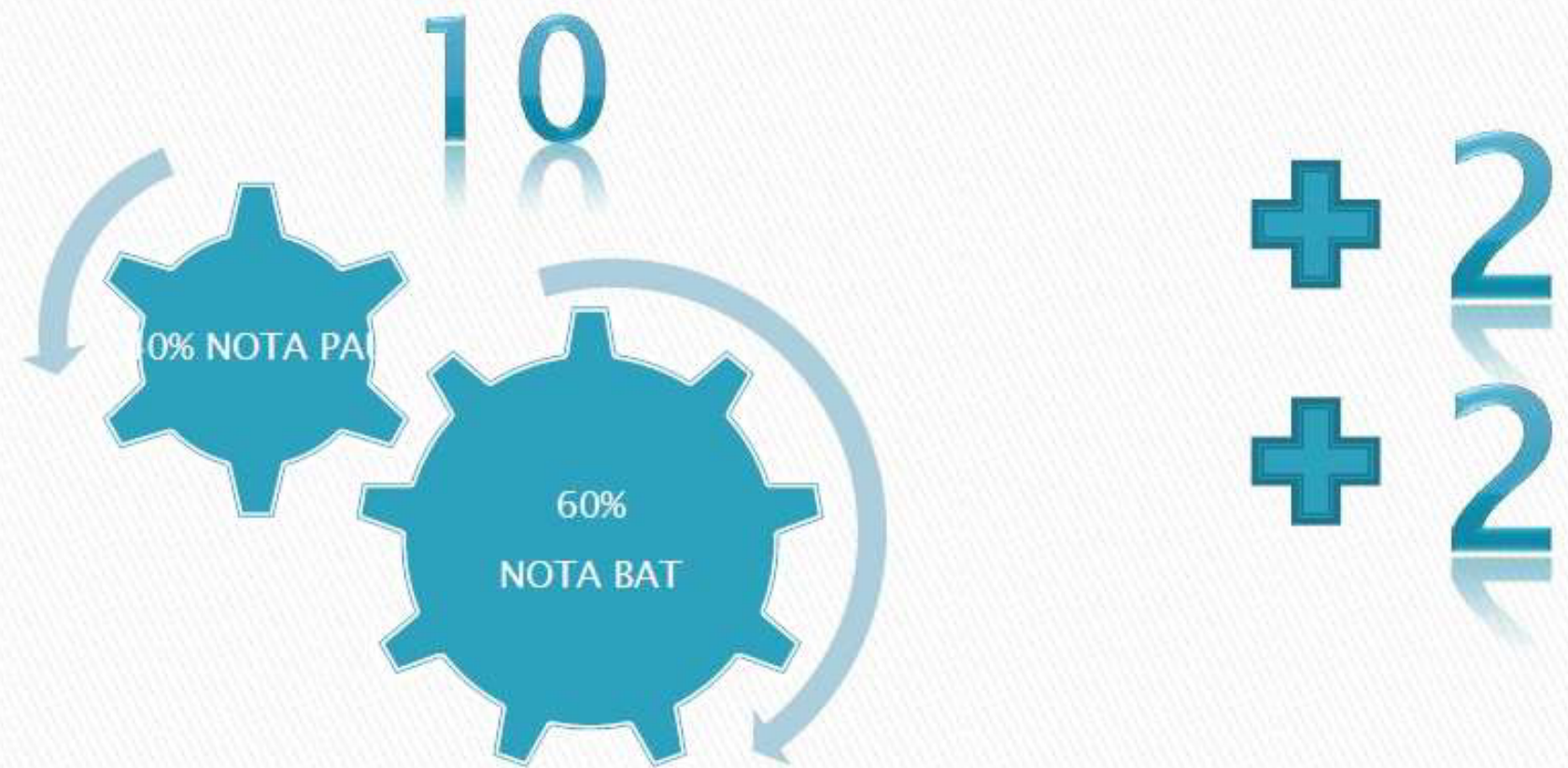
Voluntària

2 exàmens per a pujar nota

2 matèries de modalitat.

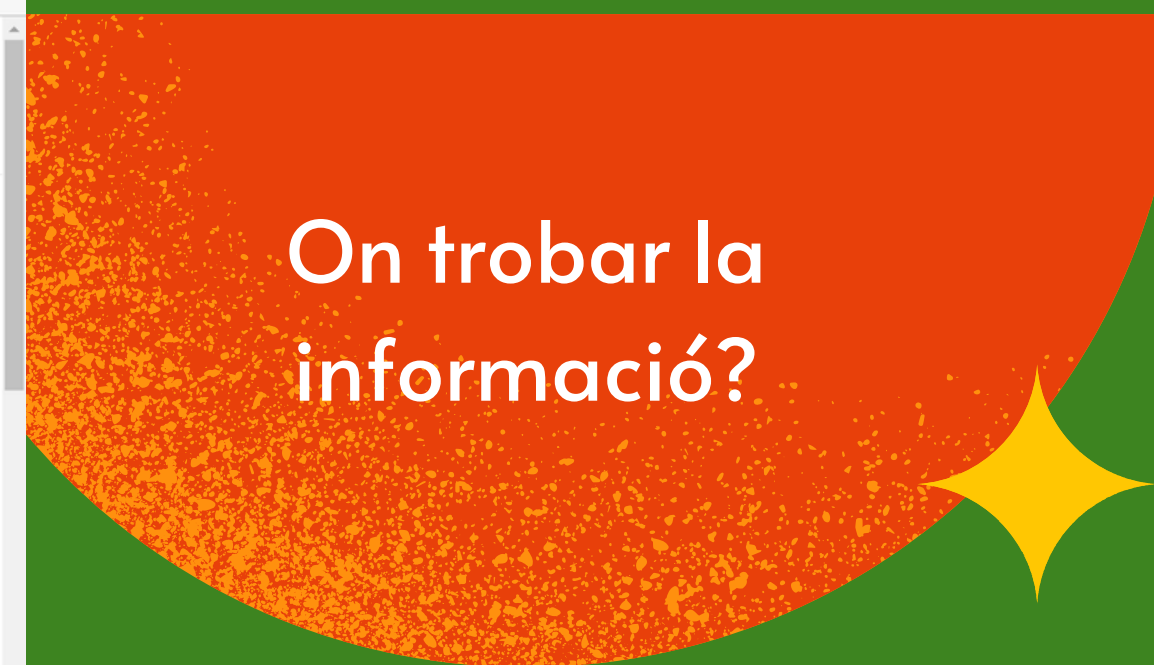
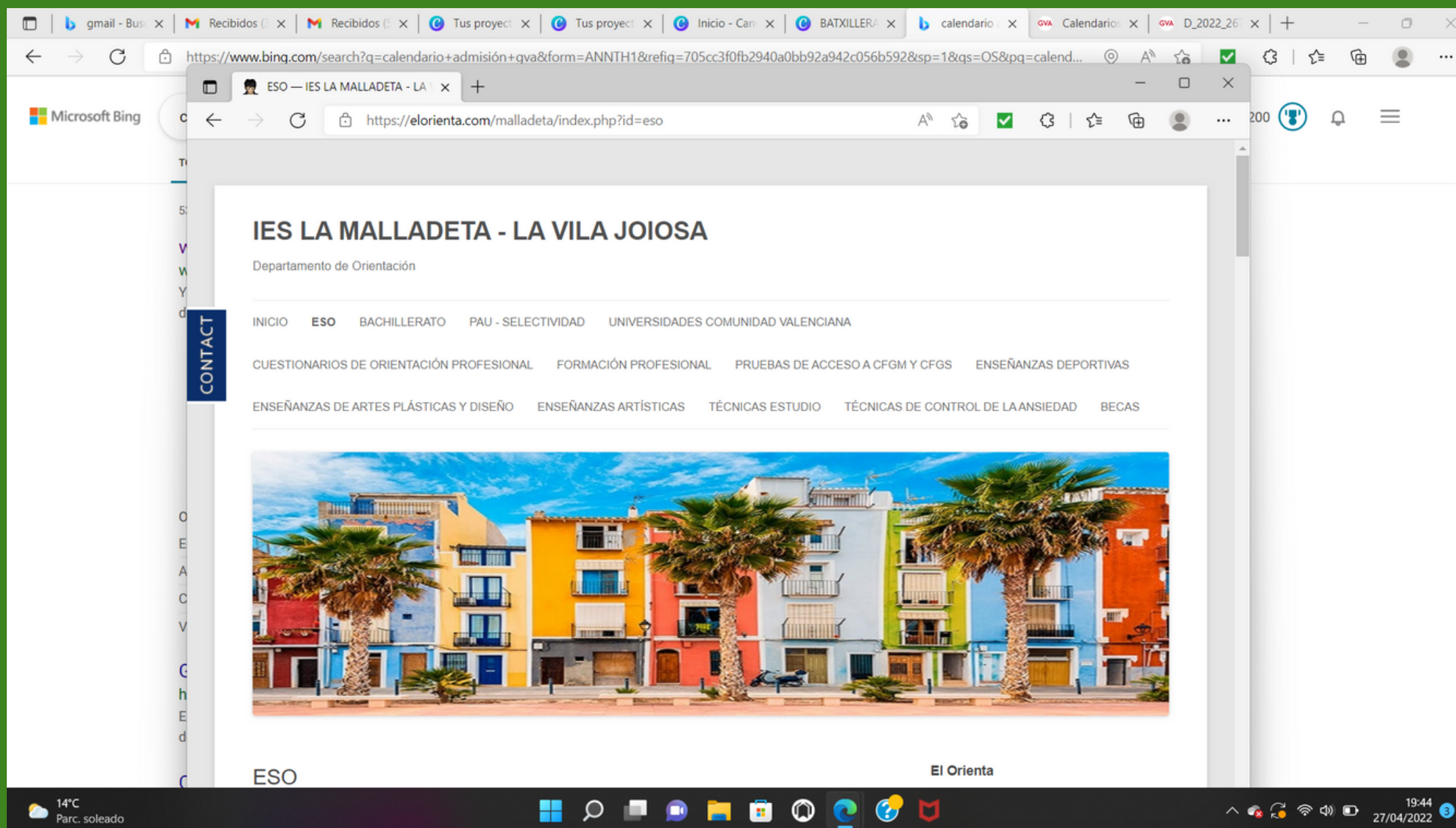
Càlcul nota PAU

CÀLCUL DE LA NOTA D'ACCÉS



FASE OBLIGATÒRIA

FASE VOLUNTÀRIA



On trobar la
informació?

<https://www.elorienta.com/malladeta/>

MENÚ DESPLEGABLE