

INICIO de CURSO

RESUMEN
LOMLOE



ACNEAE

ALUMNOS CON NECESIDADES ESPECÍFICAS DE APOYO EDUCATIVO

ACNEE

ALUMNOS CON NECESIDADES EDUCATIVAS ESPECIALES



@psico_mporienta @aprenderderechupt

LOMLOE

ACNEAE

ALUMNOS CON NECESIDADES ESPECÍFICAS DE APOYO EDUCATIVO

¿Qué es un alumno de necesidades específicas de apoyo educativo?

Aquel alumno que precisa una atención educativa diferente a la ordinaria, por presentar necesidades educativas especiales, por retraso madurativo, por trastornos del desarrollo del lenguaje y la comunicación, por trastornos de atención o aprendizaje, por desconocimiento grave de la lengua de aprendizaje por encontrarse en situación de vulnerabilidad socioeducativa, por sus altas capacidades intelectuales, por incorporarse tarde al sistema educativo o por condiciones personales o de historia escolar

ACNEE

ALUMNOS CON NECESIDADES EDUCATIVAS ESPECIALES

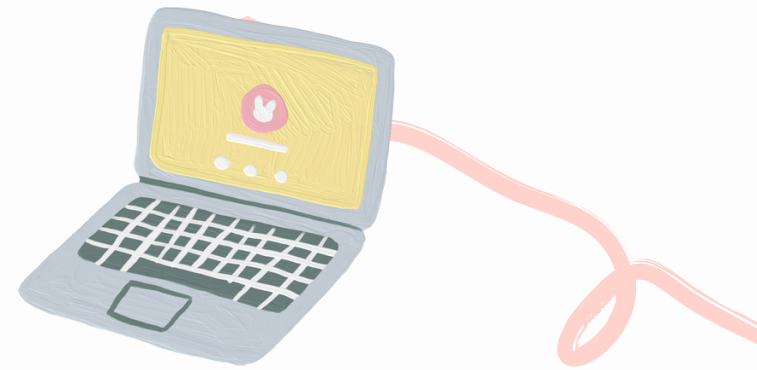
¿Qué es un alumno de necesidades educativas especiales?

Aquel alumno que afronta determinadas barreras que lo limitan en su acceso, participación o aprendizaje, las cuáles, son derivadas de su discapacidad, trastorno grave de conducta, de comunicación y del lenguaje, por un corto periodo de escolarización o a lo largo de toda ella, siendo necesario ofrecerle apoyos y atenciones educativas específicas para permitirle la consecución de los objetivos de aprendizaje acordes a su desarrollo.

@psico_mporienta @aprenderderechupt



LOMLOE ACNEAE



ALUMNOS CON NECESIDADES ESPECÍFICAS DE APOYO EDUCATIVO

Los ACNEE son ACNEAE

CLASIFICACIÓN

ALUMNADO
NECESIDADES
EDUCATIVAS
ESPECIALES

ACCESIBILIDAD UNIVERSAL

ALUMNADO CON TRAST.
DESARROLLO
DEL LENGUAJE Y LA
COMUNICACIÓN

NO DISCRIMINACIÓN

ALUMNADO CON
DESCONOCIMIENTO
GRAVE DE LA
LENGUA DE
APRENDIZAJE

EQUIDAD

ALUMNADO CON
RETRASO
MADURATIVO

ALUMNADO
CON TRAST. DE
ATENCIÓN O
APRENDIZAJE

INCLUSIÓN

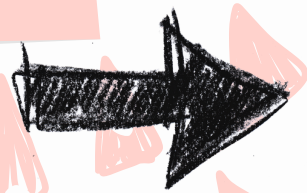
ALUMNADO POR
ENCONTRARSE EN
SITUACIÓN DE
VULNERABILIDAD
SOCIOEDUCATIVA

IGUALDAD DE OPORTUNIDADES

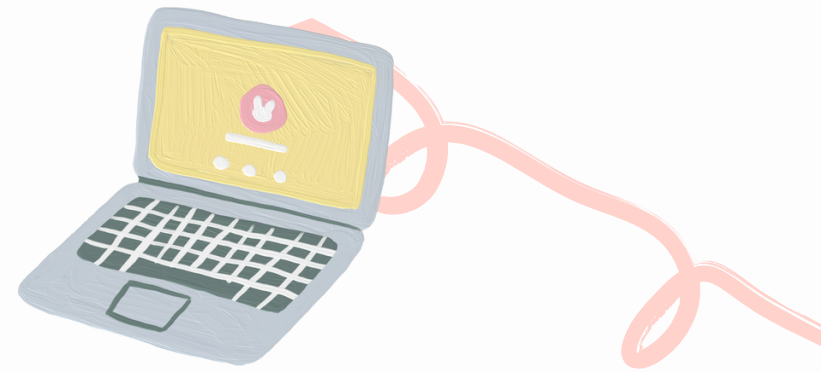
ALUMNADO
CON ALTAS
CAPACIDADES
INTELECTUALES

COMPENSACIÓN DE DESIGUALDADES

ALUMNADO
DE INCORPORACIÓN TARDÍA
AL SISTEMA
EDUCATIVO, CONDICIONES
PERSONALES O HISTORIA
ESCOLAR



LOMLOE ACNEE



ALUMNOS CON NECESIDADES EDUCATIVAS ESPECIALES CLASIFICACIÓN

Los ACNEE precisan informe psicopedagógico, dictamen de escolarización, pueden requerir adaptaciones curriculares individuales significativas y precisan atención del profe especialista. Afronta barreras que limitan su ACCESO, PRESENCIA, PARTICIPACIÓN y APRENDIZAJE en el aula.

PARTICIPACIÓN Y CONVIVENCIA
PERSONALIZADA
ADAPTACIÓN DE LOS DIFERENTES RITMOS DE APRENDIZAJE

EDUCACIÓN EMOCIONAL
PREVENCIÓN DE DIFICULTADES

APRENDIZAJE SIGNIFICATIVO
PROGRAMAS REFUERZO Y APOYO

ALUMNADO con alteraciones FÍSICAS,
PSÍQUICAS O SENSORIALES, tales como:

VISUAL

INTELECTUAL

AUDITIVA

MOTORA

TRASTORNO del ESPECTRO AUTISTA

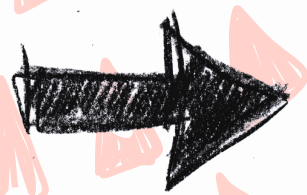
ALUMNADO con TRASTORNOS

graves de CONDUCTA,

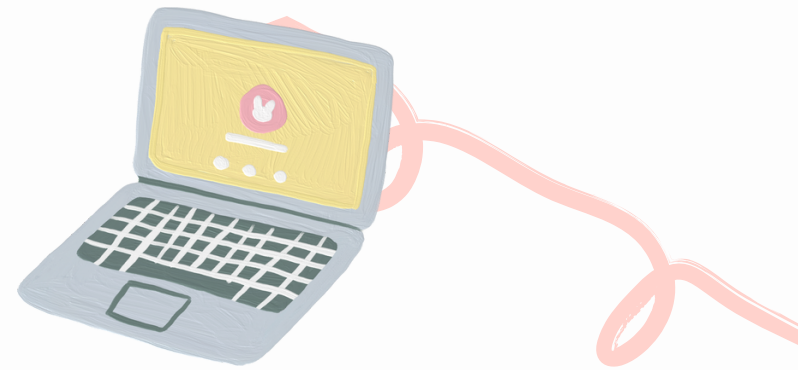
TRASTORNOS graves

de la COMUNICACIÓN y

del LENGUAJE



LOMLOE ACNEE



ALUMNOS CON NECESIDADES EDUCATIVAS ESPECIALES Escolarización Artículo 74.

La escolarización se regirá por los principios de NORMALIZACIÓN e INCLUSIÓN y asegurará la NO DISCRIMINACIÓN y la IGUALDAD efectiva en el ACCESO y la PERMANENCIA en el sistema educativo.

NORMALIZACIÓN

INCLUSIÓN

NO DISCRIMINACIÓN

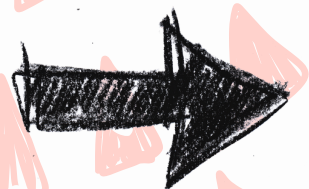
IGUALDAD

ACCESO Y PERMANENCIA

La escolarización en CEE podrá extenderse hasta los 21 años SÓLO cuando sus necesidades no puedan ser atendidas en el marco de la atención a la diversidad de centros ordinarios.

La identificación y valoración de necesidades se realizará lo más TEMPRANAMENTE POSIBLE, por profesionales y especialistas. Serán OÍDOS e INFORMADOS los PADRES, MADRES o TUTORES LEGALES del alumno.

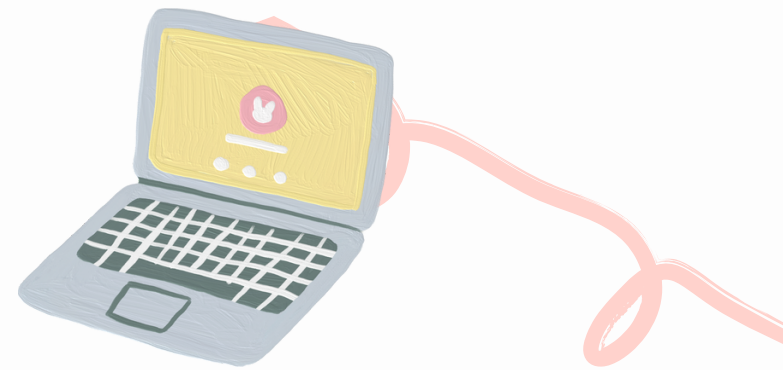
Al finalizar cada curso se evaluará el grado de consecución de los objetivos establecidos de manera individual para cada alumno. Dicha evaluación permite proporcionar orientación adecuada y modificar la atención educativa prevista, así como el régimen de escolarización, que tenderá a lograr la CONTINUIDAD, la PROGRESIÓN o la PERMANENCIA del alumnado en el más inclusivo.



LOMLOE

ACNEAE

CLASIFICACIÓN Y CARACTERÍSTICAS



RETRASO MADURATIVO

ALUMNADO que no tiene las principales características de los niños de su edad cronológica, presentan afectación:

USOS DEL HABLA

MOTRICIDAD

SOCIALIZACIÓN

DESARROLLO COGNITIVO

INCORPORACIÓN TARDÍA AL SISTEMA EDUCATIVO

ALUMNADO QUE PRECISA SER ESCOLARIZADO EN UN CURSO INFERIOR AL QUE LE CORRESPONDE POR SU EDAD

ALUMNADO QUE PRECISA APOYO EDUCATIVO PARA SU INTEGRACIÓN EN EL SISTEMA EDUCATIVO

ALUMNADO CON CONDICIONES PERSONALES O HISTORIA ESCOLAR

ALUMNADO DE ATENCIÓN

HOSPITALARIA

ALUMNADO CON ATENCIÓN

DOMICILIARIA

TRASTORNO DE ATENCIÓN O DE APRENDIZAJE

Alumnado con dificultades específicas en el aprendizaje de la lectura, escritura y cálculo.

TRASTORNO CON DÉFICIT DE ATENCIÓN E HIPERACTIVIDAD (TDAH)

TRASTORNO CON DÉFICIT DE ATENCIÓN TRASTORNO DE APRENDIZAJE (DIA)



LOMLOE

ACNEAE

CLASIFICACIÓN Y CARACTERÍSTICAS



TRASTORNO DEL DESARROLLO DEL LENGUAJE Y LA COMUNICACIÓN

ALUMNADO con dificultades

PSICOLINGÜÍSTICAS específicas:

LENGUA

ARTICULACIÓN

TRASTORNO COMUNICATIVO

ALTAS CAPACIDADES INTELLECTUALES

SUPERDOTACIÓN

TALENTO simple o complejo

COCIENTE INTELLECTUAL IGUAL O SUPERIOR A 130

INTELIGENCIA

CREATIVIDAD

PERSONALIDAD

APTITUD ACADÉMICA

SITUACIÓN VULNERABILIDAD SOCIOEDUCATIVA

MINORÍAS ÉTNICAS

AFECCIÓN POR ACOÑO

ATENCIÓN EDUCATIVA POR EMBARAZO

AMBIENTES DESFAVORECIDOS O MARGINALES

FAMILIAS ITINERANTES

MEDIDAS DE PROTECCIÓN O TUTELA

MENORES CON RESPONSABILIDAD PENAL

DESCONOCIMIENTO GRAVE DE LA LENGUA DE APRENDIZAJE

ALUMNADO inmigrante con

desconocimiento de la lengua

cooficial y de la lengua castellana



LOMLOE ACNEAE



DISEÑO UNIVERSAL DEL APRENDIZAJE
+ FLEXIBILIDAD - BARRERAS

CURRÍCULO SE ADAPTE AL ALUMNO

DIFERENTES FORMAS DE:

ACNEAE

EVALUACIÓN PSICOPEDAGÓGICA

ADAPTACIONES NO SIGNIFICATIVAS

ESCOLARIZACIÓN CENTRO ORDINARIO

NO BAJAN RATIO

PERCIBIR INFORMACIÓN
EXPRESAR INFORMACIÓN
INTERESARSE POR APRENDER

STOP

ESTANDARES DE
APRENDIZAJE

ACNEE

EVALUACIÓN PSICOPEDAGÓGICA
DICTAMEN ESCOLARIZACIÓN

ADAPTACIONES SIGNIFICATIVAS

ADAPTACIONES NO SIGNIFICATIVAS

ESCOLARIZACIÓN CENTRO ORDINARIO

CENTRO ESPECIAL O COMBINADO

BAJAN RATIO

PT, AL, FISIO, ...

ELEMENTOS

TRANSVERSALES (art. 24.5)

comprensión lectora

expresión oral y escrita

comunicación audiovisual

fomento espíritu crítico

creatividad

competencia digital

educación emocional

igualdad y respeto

cooperación

ENFOQUE
COMPETENCIAL

@psico_mporienta @aprenderderechupt

LOMLOE

ACNEAE

MEDIDAS GENERALES



INTEGRACIÓN DE MATERIAS EN ÁMBITOS DE CONOCIMIENTO (1º-4º ESO)

APOYO EN GRUPOS ORDINARIOS, SEGUNDO PROFE

DESDOBLAMIENTO EN MATERIAS INSTRUMENTALES

ACCIÓN TUTORIAL

OFERTA DE MATERIAS ESPECÍFICAS

COORDINACIÓN DE TRÁNSITO entre ETAPAS

DISTRIBUCIÓN HORARIA LIBRE CONFIGURACIÓN

CONTROL Y PREVENCIÓN ABSENTISMO

AGRUPAMIENTOS FLEXIBLES

TRABAJO COOPERATIVO POR PROYECTOS en grupos heterogéneos y

APRENDIZAJE por PROYECTOS

DAR RESPUESTA A DIFERENCIAS

ENFOQUE GLOBAL

CUALQUIER MOMENTO DE LA ETAPA

FLEXIBILIZAR y ADOPTAR metodologías DIVERSAS

@psico_mporienta @aprenderderechupt



LOMLOE



ACNEAE

PROGRAMAS ATENCIÓN A LA DIVERSIDAD

PROGRAMAS REFUERZO APRENDIZAJES

- Alumnado que no promociona de curso
- Alumnado que no supera materias del curso previo
- Alumnado con dificultades de aprendizaje

PROGRAMAS PROFUNDIZACIÓN

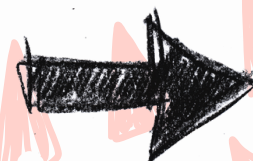
Alumnado muy motivado o AACCI

PROGRAMAS REFUERZO TRONCALES (1º-4ºESO)

- Alumnado 1º ESO que precisa refuerzo (informe final ETAPA)
- Alumnado que no promociona (CONSEJO ORIENTADOR) o con dificultades de aprendizaje
- Alumnado PMAR cursos previos
- Alumnado que repite 4º ESO
- Alumnado que pasa de 3º a 4º indicado CONSEJO ORIENTADOR

PROGRAMAS DE MEJORA DEL APRENDIZAJE Y RENDIMIENTO
(SECUNDARIA)

@psico_mporienta @aprenderderechupt



LOMLOE



ACNEAE

MEDIDAS ESPECÍFICAS DE ATENCIÓN A LA DIVERSIDAD

APOYO DENTRO DEL AULA (PT, AL...)

ADAPTACIONES CURRICULARES SIGNIFICATIVAS (NEE)

modifica elementos del currículo: objetivos y criterios de evaluación
desfase curricular 2 años, elabora PT en coordinación EE y DO

ADAPTACIONES CURRICULARES (AACCC)

propuestas de ampliación y flexibilización del período de escolarización

PROGRAMAS ESPECÍFICOS (NEAE)

ATENCIÓN EDUCATIVA ALUMNADO HOSPITALIZADO

FLEXIBILIZACIÓN TEMPORAL

LOMLOE 3/2020,

art. 71, 73 y 74

@psico_mporienta @aprenderderechupt

INICIO de CURSO



ALUMNADO

MÁS FRECUENTE



ACNEEAE

ALUMNOS CON NECESIDADES ESPECÍFICAS DE APOYO EDUCATIVO

ACNEEE

ALUMNOS CON NECESIDADES EDUCATIVAS ESPECIALES



@psico_mporienta @aprenderderechupt

Alumnado más frecuente TDAH



Se trata de un trastorno de origen neurológico originado en la infancia, según el DSM-V se encuadra como un trastorno del neurodesarrollo cuyos síntomas son: déficit de atención, hiperactividad e impulsividad, cada niño con sus particularidades

HIPERACTIVO
INATENTO
COMBINADO

CONCENTRACIÓN Y
PROBLEMAS DE CONDUCTA

DIFICULTADES EN LA
PLANIFICACIÓN Y ORGANIZACIÓN

LIMITACIONES DE AUTOCONTROL, INHIBICIÓN,
CONDUCTA Y MEMORIA OPERATIVA

DIFICULTADES EN CONTROL Y
GESTIÓN DEL TIEMPO

DIFICULTADES DE
PERSEVERANCIA

HABLA ECESIVA,
IMPULSIVIDAD, OLVIDADIZO

MOVIMIENTO EXCESIVO
DESOBEDIENCIA, POCO REFLEXIVO

SEGMENTAR TIEMPO DESCARGA REDUCIR RESALTAR REFORZAR



RECOMENDACIONES

- Priorizar primeras franjas horarias para materias instrumentales.
- Revisar apuntes, tareas y emplear anotaciones.
- Panel con normas, horarios, términos clave, fechas, y apoyos visuales.
- RESUMIR y REPETIR lo más importante.
- Materiales con apoyo visual muy llamativo y SIMPLIFICAR mucho los enunciados.
- ADECUAR EXÁMENES con enunciados sencillos.
- FRACCIONAR las tareas y REDUCIR la cantidad.
- Plantillas de organización y técnica POMODORO.
- Horarios fijos y rutinas.
- Organizar actividades con movimientos.
- Preguntar varias veces para asegurar su comprensión.
- Ofrecer reforzadores canjeables
- Preparar exámenes con ESQUEMAS para resaltar palabras CLAVE.
- ÚNICO cuaderno para todas las asignaturas y dar tiempo EXTRA.

¿CÓMO TRABAJARLO?

- ATENCIÓN SELECTIVA: Centrar atención en una única tarea mediante SOPA DE LETRAS, PUZZLES, SUDOKUS, ENCONTRAR DIFERENCIAS...
- ATENCIÓN SOSTENIDA: Mantener atención durante ciertos intervalos de tiempo, mediante
- ADIVINANZAS, PALABRAS ENCADENDAS, HACER MÁNDALAS, CUBO RUBIK...
- ATENCIÓN DIVIDIDA: Prestar atención a varios estímulos a la vez, mediante realización de multitareas
- Empleo del REFUERZO POSITIVO-NEGATIVO y TIEMPO FUERA
- Explicar de forma clara y sencilla lo que debe hacer Y REPETIR INSTRUCCIONES.
- Supervisar agenda escolar
- Usar apoyos visuales en el aula y pupitre, así como, estímulos sonoros, para focalizar su atención
- Anticipar con tiempo aquellas tareas, trabajos o exámenes
- Estructurar mucho las tareas en pequeños PASOS



Alumnado más frecuente

DISLEXIA



Se trata de un trastorno específico de aprendizaje de origen neurológico, caracterizado por dificultades en el reconocimiento de palabras, descodificación lectora y escritura.

La dislexia puede crear problemas en el desarrollo de otras habilidades, tales como, la ortografía, la escritura y el razonamiento matemático, pero cada niño tiene sus particularidades

CONFUSIÓN DE PALABRAS CON PRONUNCIACIÓN SIMILAR

FALTA DE FLUIDEZ Y EXACTITUD LECTORA

DIFICULTADES DE COMPRENSIÓN LECTORA

DIFICULTADES EN LA COORDINACIÓN MOTORA, LATERALIDAD...

MEZCLAR EL ORDEN DE LAS LETRAS, AÑADIR O QUITAR...

DIFICULTADES PARA SEGUIR INSTRUCCIONES

GRAMÁTICA Y ORTOGRAFÍA DEFICITARIAS

LETRA ILEGIBLE

4 EJES: FLUIDEZ LECTORA ORAL Y LECTORA CONCIENCIA FONOLÓGICA ORTOGRAFÍA Y EXPRESIÓN ESCRITA COMPRENSIÓN

RECOMENDACIONES

- Ubicar en las primeras filas del aula.
- Reforzar avances y ofrecer diferentes responsabilidades
- Emplear diferentes canales de envío de la información y REPETIR
- Potenciar la evaluación verbal y ofrecer exámenes escritos con alternativas múltiples de respuesta, V-F, completar-relacionar enunciados con aclaraciones visuales, para evitar la redacción escrita y los posibles errores ortográficos (plantillas de corrección)
- Evitar la lectura en voz alta en clase, textos largos o escribir en la pizarra
- Darle tiempo en la ejecución de tareas y reducirlas.
- Usar como complemento de su aprendizaje diferentes dispositivos(ordenador, tablet, grabadora, ...)
- Evitar la corrección reiterada de errores ortográficos,
- Dictar a velocidad más lenta y emplear apoyo visual.
- Preparar repaso de exámenes con representación gráfica tipo esquema, infografía, mapa conceptual,...
- Adecuar formato y tamaño de letra en los exámenes, resaltar palabras clave

¿CÓMO TRABAJARLO?

- EJERCICIOS DE CONCIENCIA FONOLÓGICA, SILÁBICA Y LÉXICA
- Formar palabras presentando letras desordenadas
- Encontrar el nombre correcto de imágenes
- Ordenar letras o sílabas para formar palabras
- Segmentación silábica, localizar número de sílabas
- Omisión de sílabas, que cuente número de sílabas cuando omitimos letras
- Sustitución de sílabas
- Completar palabras con sílabas
- Encontrar grafemas
- Actividades con rima
- Escribir oraciones con un determinado número de palabras
- Ejercicios de sopa de letras
- Contar mentalmente palabras de una frase
- Separar una frase por las palabras que las componen



Alumnado más frecuente

ASPERGER



Se trata de un trastorno del neurodesarrollo caracterizado por alteraciones en (cada niño con sus particularidades). Los síntomas TEA suelen variar mucho de un niño a otro:

DIFICULTADES PARA MANTENER CONTACTO VISUAL	PROBLEMAS PARA INICIAR LA COMUNICACIÓN SOCIAL	INTERPRETACIÓN LITERAL DEL LENGUAJE	TENDENCIA A TONO LINEAL	COMUNICACIÓN Y LENGUAJE
NO REACCIONA A EXPRESIONES FACIALES	DIFICULTAD PARA COMPRENDER ESTRUCTURAS GRAMATICALES COMPLEJAS	ALTA SENSIBILIDAD SENSORIAL	NO EMPATIZAN CON EMOCIONES AJENAS	CAPACIDAD DE RELACIÓN SOCIAL
ELEVADA TOLERANCIA AL DOLOR	EVITA CONTACTO FÍSICO	JUEGOS REPETITIVOS	MANIFESTACIÓN DE IRA ACUMULADA	FICCIÓN E IMAGINACIÓN
REFERIRSE A SÍ MISMO EN TERCERA PERSONA	REPITE PALABRAS O MEMORIZA FRASES	DESARROLLO LENTO Y TARDÍO DEL LENGUAJE	SU APRENDIZAJE Y PENSAMIENTO ES LITERAL	FLEXIBILIDAD Y SIMBOLIZACIÓN
MOVIMIENTOS REPETITIVOS	NO MUESTRAN INTERÉS HACIA OTRAS PERSONAS	RELACIONES EXTRAÑAS CON OBJETOS		BUENA MEMORIA
				INFLEXIBILIDAD COGNITIVA

RECOMENDACIONES

- Diseñar cuadrante para pupitre donde queden registradas todas las dependencias del centro(MAPA)
- Realizar un horario cuadrante con códigos de colores para su pupitre
- Emplear cronómetros y relojes de arena para delimitar los tiempos de ejecución
- Realizar mini tarjetas con nombres de profes y compis
- Adecuar agendas escolares, simplificadas con apoyos visuales, realizar revisiones
- Crear un tablero visual fragmentado por colores y números para delimitar mediante etiquetas los pasos de las tareas
- Ofrecer apoyo visual en las explicaciones y tareas
- Disponer dentro del aula diferentes objetos de descarga emocional
- Ofrecerle diferentes opciones para potenciar su capacidad decisional
- Anticipar con estímulo sonoro el cambio de actividad
- Emplear tarjetario de gestos—expresiones para validar y elogiar
- Ofrecerle pequeñas responsabilidades acompañadas de esquemas recordatorios en formato tarjetas
- Fortalecer empleo de asamblea grupal
- Crear trabajos cooperativos con roles rotatorios ofreciéndole opciones de elección
- Adecuar ejercicios y exámenes con PISTAS, simplificando enunciados y cantidad de tareas
- Crear un panel visual de rutinas diarias, evitar cambios
- Usar tecnologías como complemento para consolidar lo aprendido
- Crear tiempos PAUSE fuera del aula para descargar emociones (dificultades de regulación)
- Ubicar en las primeras filas del aula
- Evita indicaciones o explicaciones demasiado largas y posibles mensajes con doble sentido
- Crear un panel de normas dentro y fuera de clase con imágenes de apoyo
- Dar más tiempo EXTRA en todas sus ejecuciones
- Fortalecer el apoyo de un compañero-tutor
- Usar PORFOLIO como complemento para acompañar explicaciones de imágenes



Alumnado más frecuente

DISORTOGRAFÍA



Se trata de un trastorno que afecta a la funcionalidad de la escritura, quedando evidentes sus problemas respecto a reglas de ortografía.

TENDENCIA A OMITIR O SUSTITUIR LETRAS.

CONFUNDEN LETRAS

LIMITACIONES EN LA CONVERSIÓN GRAFEMA FONEMA

LIMITACIONES EN CONCIENCIA FONOLÓGICA

DIFICULTADES EN LA ADQUISICIÓN DEL LENGUAJE

DIFICULTADES EN LA ADQUISICIÓN DE VOCABULARIO

LIMITACIONES EN PROCESAMIENTO VISUAL Y AUDITIVO

LIMITACIONES EN MEMORIA VISUAL Y AUDITIVA

LIMITACIONES EN ORIENTACIÓN ESPACIO TEMPORAL

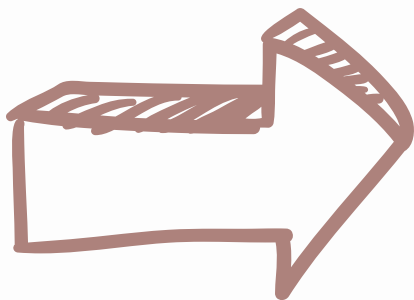
RECOMENDACIONES

- Corrección minuciosa de sus faltas de ortografía, ofreciendo plantilla de corrección.
- Realizar dictados cortos
- Realizar copiado de dictados cortos.
- Fomentar la elaboración de redacciones libres
- Potenciar la memoria visual mediante secuencias de imágenes
- Potenciar ejercicios de lateralidad
- Fortalecer discriminación auditiva
- Asociación de anagramas
- Potenciar uso de diccionario

¿CÓMO TRABAJARLO?

1. PERCEPCIÓN, DISCRIMINACIÓN Y MEMORIA AUDITIVA.
 - Discriminación de ruido silencio.
 - Reconocimiento de sonidos de diversos instrumentos.
 - Memorización de secuencias de ruidos de objetos usuales.
 - Imitación de esquemas rítmicos sencillos.
 - Imitación de ritmos con sílabas
2. PERCEPCIÓN, DISCRIMINACIÓN Y MEMORIA VISUAL
 - El entrenamiento de las funciones visuales favorece a la diferenciación correcta de grafemas y a la retención de la imagen visual de las palabras.
3. ORGANIZACIÓN Y ESTRUCTURACIÓN ESPACIAL
 - Discriminar grafemas fácilmente confundibles por la similitud de su forma: b y d, m y n y p y q.

Se pueden realizar dictados cacográficos y ficheros cacográficos.



Alumnado más frecuente

TEL



- Trastorno específico del lenguaje que afecta a comprensión y expresión a diferentes niveles (fonológico, semántico, morfosintaxis y/o pragmático). Son niños sin D.I y sin patología orgánica.

DIFICULTADES PARA ESTRUCTURAR EL LENGUAJE

MORFOSINTAXIS MUY ALTERADA

AGRAVAMIENTO DE PARTICULAS DE RELACIÓN

**PREFOMINIO:
EXPRESIVO
EXPRESIVO-RECEPTIVO**

EMPLEO PERSISTENTE DEL VERBO ATEMPORAL

USO DE INFINITIVOS Y PERÍFRASIS VERBALES

DIFICULTAD PARA UTILIZAR PRONOMBRES PERSONALES

RECOMENDACIONES

- Uso de **AGENDAS VISUALES** para estructurar actividades.
- Uso de **TABLAS** específicas para recoger información importante.
- Uso de **GESTOS NATURALES** para aumentar la comprensión.
- Fomentar el uso de **ESTRATEGIAS SOCIALES** básicas.
- Organizar juegos en el patio.
- Introducir juegos que faciliten el lenguaje y la comunicación.

¿CÓMO TRABAJARLO?

- Fomentar la imitación de gestos y sonidos, animales, transportes, canciones.
- Imitaciones **ONOMATOPÉYICAS** y sonidos **VOCÁLICOS**.
- imitación de gestos conversacionales: saludar, aplaudir, tirar besos...
- Identificar objetos en laminas o cuentos y también sonidos.
- Discriminar ruidos y sonidos. Realizar también **JUEGOS MOTORES**.
- Localizar la dirección de donde proviene el sonido.
- Agrupar objetos, colores, formas.
- Repetir sonidos tras modelos previos.
- Promover programas de **JUEGOS EN EL PATIO**.
- Trabajo **GRUPAL** para favorecer la comunicación.
- Dinámicas de **EXPRESIÓN**.
- Utilizar soportes, pictogramas, imágenes visuales...
- No usar enunciados confusos.
- Hablar despacio y en un tono medio.
- Dar sólo una instrucción. **NO** sobrecargar de tareas.



Alumnado más frecuente

DISCALCULIA



Trastorno específico que afecta profundamente al aprendizaje de las capacidades aritméticas y las matemáticas. Dificultades en las funciones cerebrales que permiten el procesamiento y acceso a la información numérica

BAJA CAPACIDAD DE INTERPRETRACIÓN MATEMÁTICA

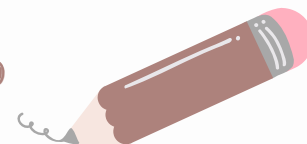
DIFICULTADES EN SUMAS, RESTAS, MULTIPLICACIONES Y DIVISIONES

CONFUNDE NÚMEROS Y SIGNOS

BAJA CAPACIDAD DE ABSTRACCIÓN

BAJA CAPACIDAD DE ABSTRACCIÓN

DIFICULTAD EN CÁLCULO MENTAL



TIPOS MÁS FRECUENTES

- DISCALCULIA VERBAL
- DISCALCULIA PRATOGNÓSTICA
- DISCALCULIA LÉXICA
- DISCALCULIA GRÁFICA
- DISCALCULIA IDEOGNÓSTICA
- DISCALCULIA OPERACIONAL

¿CÓMO TRABAJARLA?

- Trabajar el ENFOQUE/CONCENTRACIÓN.
- Potenciar la ATENCIÓN DIVIDIDA, atendiendo a varios estímulos.
- Trabajar la MEMORIA DE TRABAJO, mediante almacenamiento temporal. Trabajarlo mediante seguimiento de instrucciones, motivación, recordatorios, recordar números...
- MEMORIA A CORTO PLAZO: no frustrar al niño con contenidos como las tablas de multiplicar, proporcionar APOYOS VISUALES.
- Habilidad de DENOMINACIÓN, pedir al niño que identifique números en láminas, realice sopas de números...
- PLANIFICACIÓN, proporcionar agendas, esquemas sencillos, palabras CLAVE.
- VELOCIDAD DE PROCESAMIENTO, dar más tiempo para que realice la actividad, su velocidad de procesamiento suele ser más lenta.



Alumnado más frecuente

DISCAPACIDAD INTELECTUAL



La discapacidad intelectual (trastorno del desarrollo intelectual) es un trastorno que comienza durante el período de desarrollo y que incluye limitaciones del funcionamiento intelectual como también del comportamiento adaptativo en los dominios conceptual, social y práctico.

3 CRITERIOS:

- **Deficiencias de las funciones intelectuales, como el razonamiento, la resolución de problemas, la planificación, el pensamiento abstracto...**
- **Deficiencias del comportamiento adaptativo que producen fracaso del cumplimiento de los estándares de desarrollo y socio-culturales para la autonomía personal y la responsabilidad social.**
- **Inicio de las deficiencias intelectuales y adaptativas durante el período de desarrollo.**

TIPOS DE D.I

- LEVE
- MODERADA
- GRAVE
- PROFUNDA



¿CÓMO TRABAJARLA?

- Organizar significativamente la información.
- Incrementar el número de experiencias de estimulación multisensorial.
- Estimular conductas comunicativas, ofreciendo **MODELOS DE LENGUAJE CORRECTOS**.
- Organización del aula mediante rutinas.
- Uso de material **MANIPULATIVO** y **APOYOS VISUALES**.
- Disminuir el nivel de abstracción.
- Trabajar las **FUNCIONES EJECUTIVAS**.
- Utilizar técnicas como el **MODELADO**, **MOLDEAMIENTO**, **ENCADENAMIENTO HACIA ATRÁS**, **ENSAYO-ERROR**.
- Necesidad de estimulación precoz, intervención logopedia y estrategias para el desarrollo lingüístico.
- Fomentar la interacción con sus compañeros.
- Enseñar **PATRONES DE CONDUCTA** para adquirir autonomía dentro y fuera del centro.
- Desarrollar actividades relacionadas con la educación emocional y habilidades sociales.

DIFICULTADES

Dificultades en las habilidades sociales e intelectuales.

Adquisiciones más lentas o incompletas.

Precisan mayor cantidad de experiencias.

Lenguaje y comunicación afectados.

Dificultades para adquirir vocabulario.

Problemas en la atención y memoria a largo plazo.

Algunos presentan dislalias, disártrias y disfasias.

Dificultades en el procesamiento de la información: adquisición, organización y expresión de la información.

