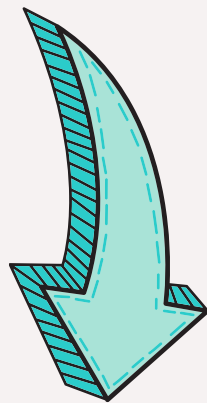




CONÉIXER EL TEA

"L'educació del les persones amb TEA exigeix comprendre la manera com pensen, ja que aquesta comprensió ens permetrà veure quines han de ser les metes de l'educació i la forma més adequada d'aconseguir-les".

Szatmari, 2006.



PERSONALITZACIÓ DE L'APRENTATGE



DELIMITACIÓ CONCEPTUAL

El TEA és una condició del neurodesenvolupament que s'inicia en la primera infància i es manté al llarg de la vida. Tindrà implicacions en l'aprenentatge, el comportament, en com interactuen i com es comuniquen amb els altres.

El DSM-V estableix que hi han dos dominis afectats:



Interessos restringits i comportament repetitiu

- Moviments motors, ús d'objectes o parla estereotipats o repetitius.
- Insistència en la igualtat, adherència inflexible a rutines o patrons de comportament verbal i no verbal ritualitzat.
- Interessos altament restringits, obsessius, que són anormals per la seua intensitat o el seu focus.
- Hiper i/o hipo sensibilitat sensorial o interès inusual en aspectes sensorials de l'entorn.

Comunicació i interacció social

- Dèficits en reciprocitat socioemocional.
- Dèficits en conductes comunicatives no verbals en la interacció social.
- Dèficits per a desenvolupar, mantindre i comprendre relacions.



El DSM-V també ens parla de 3 graus de severitat del trastorn, en base a les necessitats de suport

DELIMITACIÓ CONCEPTUAL

El TEA és una condició del neurodesenvolupament que s'inicia en la primera infància i es manté al llarg de la vida. Tindrà implicacions en l'aprenentatge, el comportament, en com interactuen i com es comuniquen amb els altres.



COM APRENEN LES PERSONES AMB TEA?

Pensament visual

Poden tindre preferència per processar la informació per la via visual per sobre d'altres canals.

Teoria de la ment

Dificultats per interpretar les emocions, els desitjos i les creences dels altres. Aquest aspecte compromet l'adaptació en les situacions socials.

Coherència central feble

Tendència a fixar-se en els detalls, la qual cosa dificulta donar un sentit global a la informació.

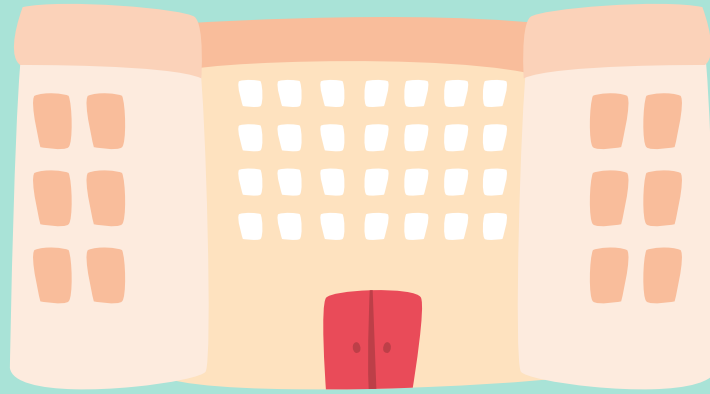
Funcions executives

Poden necessitar suport per planificar tasques, anticipar, organitzar-se, parar atenció, autoregular-se, ser flexible, generalitzar aprenentatges, etc.

Perfil sensorial

Hipo i/o hiper sensibilitat sensorial o interès inusual en aspectes sensorials de l'entorn.

MESURES DE NIVELL I (MESURES A NIVELL DE CENTRE)



Crear cultures inclusives

Crear sentit de comunitat

- Col·laboració entre tots els agents
- Responsabilitat compartida
- Respecte mutu
- Lideratge clar i efectiu

Establir valors inclusius

- Altes expectatives
- Capacitat de desenvolupament de totes les persones
- Valors d' escola i societat inclusiva

Elaborar polítiques inclusives

Desenvolupar una escola per a tothom

- Plans d' acollida
- Documents de centre de caràcter inclusiu
- Decisions per a l'eliminació de barreres
- Formació contínua

Organitzar el suport per atendre a la diversitat

- Estructures de centre, organitzar i mobilitzar suports
- Cooperació personal extern i personal orientador

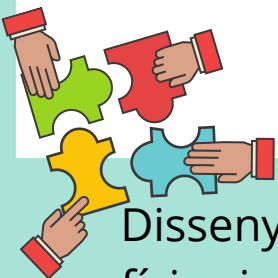
Desenvolupar pràctiques inclusives

Organitzar el procés d'aprenentatge pensant en tot l'alumnat

- Unitats didàctiques per atendre la diversitat
- Decisió de les programacions didàctiques de manera col·laborativa
- Pràctiques d' aula basades en el constructivisme, la participació, implicació i cooperació

Mobilitzar els recursos

- Generar material didàctic per a tothom
- Distribució dels recursos.
- Aprofitar els recursos de la comunitat



Dissenyar entorns accessibles cognitivament, sensorial, física i emocional.

Totes les mesures organitzatives, metodològiques i curriculars han d'estar basades en el Disseny Universal per a l'aprenentatge.

MESURES DE NIVELL II - III. MESURES A NIVELL D'AULA



- La figura del tutor/a és una peça clau per a facilitar l'accés al currículum i a un major benestar emocional, social i comunicatiu.
- Utilitzar rutines diàries clares, suports visuals. Flexibilitzar el temps en les activitats.
- Anticipar i explicar prèviament les situacions no estructurades: Què? Com? Quan? Quant dura?
- Fomentar la participació de tot l'alumnat, el treball en grup, les relacions socials, la comunicació entre iguals, etc.
- Tindre en compte la diversitat de l'aula a l'hora de programar (multinivell).

MESURES DE NIVELL IV.

RESPOSTA NIVELL INDIVIDUAL

PRINCIPIS BÀSIC D'INTERVENCIÓ

- Individualització. Compendre la persona, donada la gran diversitat dins del TEA.
- És necessari fer ús d'un ambient estructurat (estructura física coherent).
- Facilitar la socialització. Fomentar activitats en grup.
- Situacions d'aprenentatge simples i amb entorns planificats.
- Ensenyament estructurat: rutines, horaris i organització física de materials, flexibilitzar el temps en les activitats.
- Organitzar situacions no estructurades.
- Ajustar el llenguatge a la capacitat comprensiva de l'alumnat.
- Acompanyar de suports visuals en cas que siga necessari.

**Intervencions
basades
en evidència**

**Suport
conductual
cositiu**

TEACCH

DENVER

SCERTS

**Sistemes
augmentatius/
alternatius de
comunicació**

**Procediments
de promoció de
competències
socials**

**Històries
socials**