

I E S   L A   V A L L D I G N A

46760 TAVERNES DE LA VALLDIGNA

[www.ieslavalldigna.es](http://www.ieslavalldigna.es)



**DEPARTAMENT D'ORIENTACIÓ**

Arribar i estudiar  
a la universitat

Marc Bosch Galera  
Emilio Mollà Bonet

Tavernes de la Vall d'igna,  
Febrer de 2021



# Índex

1. Cicles formatius VS Carrera universitària
2. Elecció d'un grau universitari
3. Les PAU
4. Benvinguts a la universitat!!
5. Activitats complementaries al grau
6. La nostra trajectòria acadèmica

Annex. Recursos interessants

# Cicles formatius VS Carrera universitària

**LES DUES OPCIONS SON IGUALMENT DIGNES, RESPECTABLES I NECESSÀRIES!!**

	CICLES FORMATIUS	CARRERA UNIVERSITÀRIA
Continguts	Eminentment pràctics i manuals	Eminentment teòrics i mentals
Contacte amb el món laboral	Obligatori: FCT Optatiu: FP Dual	Optatiu: <ul style="list-style-type: none"> <li>▪ Pràctiques curriculars</li> <li>▪ Pràctiques extracurriculars</li> </ul>
Duració	2 anys	4+ anys
Dificultat	Depèn, però habitualment UNI >> FP	
Eixides laborals	f(conjuntura econòmica, política, social, geogràfica...)	
Retribució		



**drea** @gloomydrea · 18 may. 2020

Si podéis hacer un grado medio/superior de lo q os gusta antes q una carrera, no seáis gilipollas.

Att: una universitaria

💬 135

🔄 5,9 mil

❤️ 21,7 mil

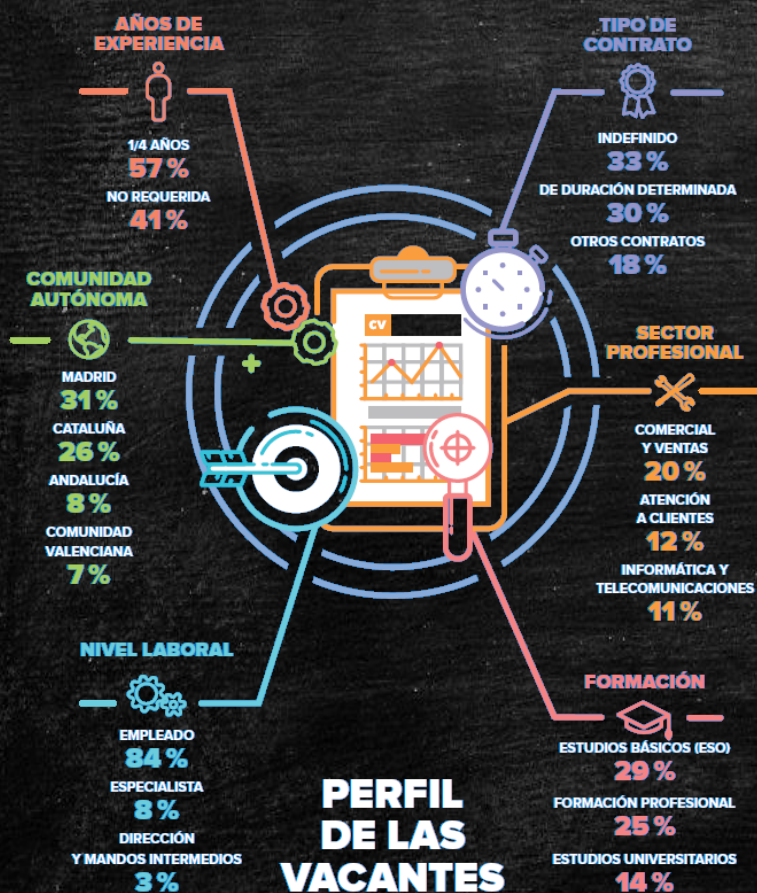


**drea**  
@gloomydrea

En respuesta a @gloomydrea

Oye q yo amo mi carrera vale sólo que no me siento formada para el mundo laboral

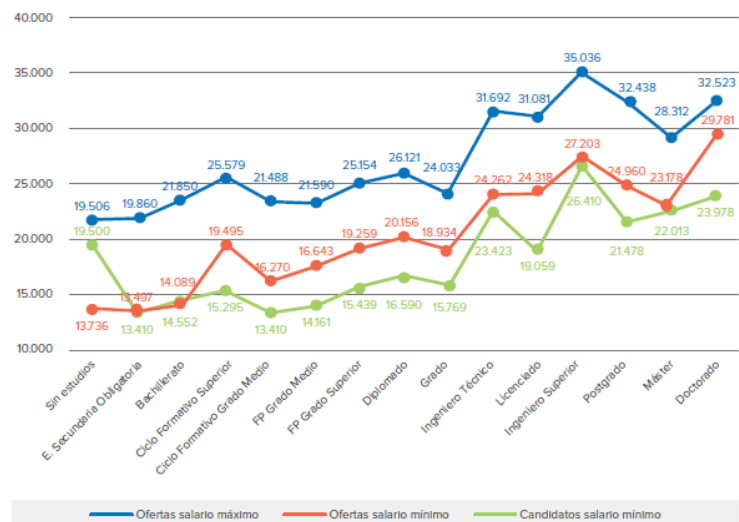
# Cicles formatius VS Carrera universitària



> Distribución de vacantes por nivel de estudios

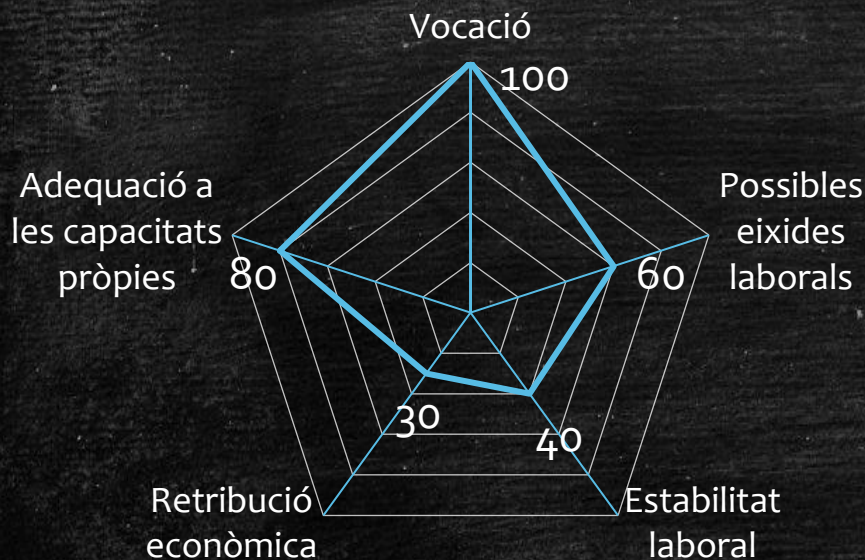
	VACANTES	%	DIFERENCIA 2018 - 2017
Sin estudios	442.385	14,44%	66%
Estudios básicos	895.821	29,24%	6%
Bachillerato	359.327	11,73%	12%
Formación profesional	774.292	25,27%	18%
Universitarios	418.737	13,67%	0%
Otros	173.117	5,65%	59%

> Evolución de salarios ofertados y demandados por nivel formativo



# Elecció d'un grau universitari

Factors per a l'elecció (0-100)



## EL QUE NO S'HA DE FER

- Estudiar una carrera (en general) per fer alguna cosa o perquè "tots" ho fan.
- Estudiar una carrera determinada per imposició d'algú o per a complaure a algú.
- Estudiar una carrera determinada únicament perquè tinc la nota necessària.



# Elecció d'un grau universitari: Vocació

ENGINYERIES/ARQUITECTURA + CIÈNCIES DE LA SALUT	CIÈNCIES PURES
Estudien els problemes quotidians.	Estudien els fenòmens de la naturalesa.
Es preocupen de respondre el "Com".	Es preocupen de respondre el "Per què".
Aplicació pràctica.	Major nivell d'abstracció.
Més densitat de treball amb menor dificultat.	Menys densitat de treball amb major dificultat.
De naturalesa multidisciplinària.	Mates > Física > Química > Biologia > Altres



# Elecció d'un grau universitari: Vocació

## Profesiones reguladas

## Grados habilitantes

Arquitecto/a técnico/a	Grado en Arquitectura Técnica
Ingeniero/a técnico/a aeronáutico/a	Grado en Ingeniería Aeroespacial
Ingeniero/a técnico/a agrícola	Grado en Ingeniería Agroalimentaria y del Medio Rural
Ingeniero/a técnico/a en obras públicas	Grado en Ingeniería Civil Grado en Ingeniería de Obras Públicas
Ingeniero/a técnico/a forestal	Grado en Ingeniería Forestal y del Medio Natural
Ingeniero/a técnico/a en topografía	Grado en Ingeniería en Geomática y Topografía
Ingeniero/a técnico/a industrial	Grado en Ingeniería Eléctrica Grado en Ingeniería Electrónica Industrial y Automática Grado en Ingeniería Mecánica Grado en Ingeniería Química
Ingeniero/a técnico/a informático/a (1)	Grado en Ingeniería Informática
Ingeniero/a técnico/a de telecomunicación	Grado en Ingeniería de Sistemas de Telecomunicación, Sonido e Imagen Grado en Ingeniería de Tecnologías y Servicios de Telecomunicación

(1) La ingeniería técnica informática no es una profesión regulada; aunque, a estos efectos, es asimilable. Es decir, se requiere haber completado el Grado en Ingeniería Informática para poder ejercer como tal.

# Elecció d'un grau universitari: Vocació

Profesió regulada	Programas integrados	
	Grado de referencia	Máster universitario
Arquitecto/a	Grado en Fundamentos de la Arquitectura	+ MU en Arquitectura
Ingeniero/a aeronáutico/a	Grado en Ingeniería Aeroespacial	+ MU en Ingeniería Aeronáutica
Ingeniero/a agrónomo/a	Grado en Ingeniería Agroalimentaria y del Medio Rural	+ MU en Ingeniería Agronómica
Ingeniero/a de caminos, canales y puertos	Grado en Ingeniería Civil	+ MU en Ingeniería de Caminos, Canales y Puertos
Ingeniero/a industrial	Grado en Ingeniería en Tecnologías Industriales	+ MU en Ingeniería Industrial
Ingeniero/a informático/a (1)	Grado en Ingeniería Informática	+ MU en Ingeniería Informática
Ingeniero/a de montes	Grado en Ingeniería Forestal y del Medio Natural	+ MU en Ingeniería de Montes
Ingeniero/a químico/a (1)	Grado en Ingeniería Química	+ MU en Ingeniería Química
Ingeniero/a de telecomunicación	Grado en Ingeniería de Tecnologías y Servicios de Telecomunicación	+ MU en Ingeniería de Telecomunicación

(1) La ingeniería informática y la ingeniería química no son profesiones reguladas aunque, a estos efectos, son asimilables. Es decir, se requiere haber completado un programa integrado (de grado + máster) para poder ejercer como tal.



# Elecció d'un grau universitari: Vocació

Branca de coneixement	Titulació	Professió regulada
Ciències de la Salut	Grau en Medicina	Metge/essa
	Grau en Odontologia	Dentista
	Grau en Infermeria	Infermer /a
	Grau en Podologia	Podòleg/òloga
	Grau en Fisioteràpia	Fisioterapeuta
	Grau en Farmàcia	Farmacèutic/a
	Grau en Nutrició Humana i Dietètica	Nutricionista, Dietista
	Grau en Logopèdia	Logopeda
	Grau en Òptica i Optometria	Òptic/a, Optometrista
	Grau en Veterinària <sup>1</sup>	Veterinari/a
	Màster en Psicologia Clínica <sup>2</sup>	Psicòleg/òloga sanitari/a
	Grau en Mestre/a en Educació Infantil	Mestre/a d'educació infantil
	Grau en Mestre/a en Educació Primària	Mestra/a d'educació primària
Ciències Socials i Jurídiques	Màster en Professor/a d'Educació Secundària	Professor/a d'educació secundària obligatòria, i batxillerat formació professional i ensenyaments d'idiomes
	Màster en Advocacia <sup>3</sup>	Advocat/a i Procurador/a



# Elecció d'un grau universitari: Vocació

## I SI EM DONE COMPTE QUE HE ESCOLLIT MAL?

- No m'agrada el contingut del grau o no respon a les meues expectatives.
- No puc aguantar el ritme de treball del grau o els continguts em resulten massa complicats.
- Per circumstàncies personals o que afecten a la meua salut mental o felicitat.

CURSOS

1° Any transversal. Desconeixement del grau.

2° Entres en matèria.

3° Punt clau. Jugueu les vostres cartes.

4° Per un any, acaba el grau.

### ÚLTIMA HORA!!

*Confirmem que és possible canviar-se de carrera a alguna diferent al Grau en Mestre/a en Educació Primària.*



# Elecció d'un grau universitari: Eixides

## > % de vacantes por sector y variación

	TOTAL VACANTES PUBLICADAS	% SOBRE EL TOTAL
Comercial y ventas	600.743	20%
Atención a clientes	379.572	12%
Informática y telecomunicaciones	339.036	11%
Otros	290.995	9,5%
Profesiones, artes y oficios	235.887	8%
Compras, logística y almacén	229.316	7%
Turismo y restauración	214.707	7%
Administración de empresas	145.608	5%
Ingenieros y técnicos	109.024	3,5%
Venta al detalle	87.228	3%
Educación y formación	80.185	3%
Sanidad y salud	69.248	2%
Marketing y comunicación	60.269	2%
Calidad, producción e I+D	59.200	2%
Inmobiliario y construcción	38.099	1,2%
Recursos humanos	36.361	1,1%
Finanzas y banca	35.651	1,1%
Diseño y artes gráficas	30.548	1%
Legal	8.047	0,2%
Administración Pública	7.784	0,2%
Sector farmacéutico	6.171	0,2%
<b>TOTAL GENERAL</b>	<b>3.063.679</b>	<b>100%</b>

# Elecció d'un grau universitari: Retribució

## > Salario bruto promedio por sector

	2017	2018	VARIACIÓN ABSOLUTA (€)
Informática y telecomunicaciones	29.082€	29.384€	302€
Inmobiliaria y construcción	27.959€	28.949€	990€
Ingenieros y técnicos	27.685€	28.162€	476€
Educación y formación	25.018€	27.305€	2.287€
Sector farmacéutico	25.587€	26.614€	1.027€
Finanzas y banca	24.211€	25.882€	1.671€
Comercial y ventas	25.747€	25.626€	-121€
Legal	24.167€	24.600€	433€
Sanidad y salud	24.821€	24.569€	-252€
Calidad, producción e I+D	24.229€	24.456€	226€
Administración pública	24.884€	23.878€	-1.006€

## > Salario bruto promedio por sector

	2017	2018	VARIACIÓN ABSOLUTA (€)
Marketing y comunicación	22.437€	22.667€	230€
Diseño y artes gráficas	21.299€	21.565€	266€
Administración de empresas	20.784€	21.218€	434€
Recursos humanos	20.773€	20.620€	-153€
Otros	19.178€	19.948€	771€
Profesiones, artes y oficios	19.226€	19.677€	451€
Compras, logística y almacén	19.710€	19.668€	-42€
Turismo y restauración	17.857€	18.153€	296€
Atención a clientes	17.860€	17.453€	-407€
Venta al detalle	16.153€	16.536€	383€
Salario bruto promedio	23.331€	23.478€	147€

# Les PAU

Sols són un número; en cap circumstància reflecteixen la vostra valia personal o professional.

Actuen com un filtre: Demanda > Oferta

Exàmens únics, avaluacions múltiples.

Hi ha que donar el 100% per a no penedir-se'n.

General

- Descansar bé, 7+ hores.
- Seguir un horari o tindre un pla per a estudiar.
- Evitar ser influenciat per les possibles errades i perdre el temps recreant-se en elles.
- Procurar reservar uns 10 min del temps de l'examen per a repassar.
- Començar llegint-se les dues opcions. Una vegada elegida, no canviar més enllà dels 30 min i començar fent el que sé.

Particular



**TEAMWORK**

**KEEP FIGHTING**



“This is 10% luck, 20% skill, 15% concentrated power of will, 5% pleasure, 50% pain...”

# Benvinguts a la universitat!!

## EL BOT DE NIVELL

- Depén de la carrera i de la persona.
- 1º curs  $\equiv$  3ºBAT (en continguts).
- Autonomia  $\rightarrow$  Responsabilitat individual.

## ELS COMPANYS

- Trobareu gent millor i gent pitjor a vosaltres.
- El treball col·laboratiu és imprescindible.
- Competir contra u mateix.

## ELS EXAMENS

- Proves Escrites de Resposta Oberta, Test (4 opcions).
- UPV: Parcials, recurs a final del quadrimestre. // UV: Finals, recurs a Juny.
- Mínims  $\rightarrow$  Més d'X nota en totes les parts per a fer mitjana.
- Suspendre o aplaçar convocatòries està a l'ordre del dia.
- No deixar-ho tot per a última hora  $\rightarrow$  Horaris d'estudi (Vesprada/Matinada)  $\rightarrow$  Unes 4 h al dia.

**Feu el favor de no tindre vergonya i demanar TUTORIES als professors quan tingueu dubtes, que això entra en el seu sou.**

**INVERTIU EN UN PORTÀTIL DECENT**

**COMPATIBILITAT: WINDOWS > MAC**

# Benvinguts a la universitat!!

## VERITATS DE LA UNIVERSITAT

- Una carrera universitària és una cursa de fons.
- No tot es redueix a estudiar moltes hores. Cal aprendre a adaptar-se a les exigències del professorat, a la classe, a la metodologia docent, al tipus d'examen...
- No es qüestió de capacitats (encara que ajuden), sinó de treball i esforç.
- No té res a veure amb el que heu vist en les pel·lícules americanes.
- Classes per la vesprada son una condemna.
- El més Important cuidar la salut mental: motivació, confiança, seguretat, passió, estabilitat...
- Alguns professors (i alguns alumnes) estan flipats. Son més bé investigadors.
- Evolució a nivell personal durant el grau. Disposes d'una gran llibertat (que has de saber gestionar).

## LA FESTA

- Dimecres (Erasmus), Dijous (Juernes), Divendres, Dissabte
- Sopars de classe, festes de facultat
- Paelles universitàries, Orla i Preorla

**Eixiu tot el que vulgueu mentre no repercutisca en el vostre rendiment.**

**Qui es valent per a vetllar ha de ser valent per a estar a les 08:00 en classe.**

# Benvinguts a la universitat!!

## VIURE EN VALÈNCIA

ZONA	RANG DE PREUS
Blasco Ibáñez	800 – 1000 €
Cedro/Honduras	800 – 1000 €
Benimaclet	750 – 900 €
Burjassot	550 – 700 €

### COMPANYS/ES DE PIS:

- 1º curs → Amics del poble
- A partir de 2º curs:
  - Amics del poble: Companyia i facilitat en els viatges el poble, desconexió...
  - Companys de classe: Horaris i vida comuna, comoditat per a treballar, criteris elecció pis similars...

## ANAR I TORNAR

	OPCIONES TRANSPORT	COST MENSUAL
TREN	Bonotren	116,60 €
	Abono estudio	90,82 €
	Mensual limitado	95,90 €
TRAM/ METRO	Bonometro	30,40 €
	TuiN Jove	24,80 €
AUTOBUS	Bonobús	34,00 €
	EMT Jove	25,00 €

	Diàries	Mensuals
Hores perdudes	2 – 2,5 h	44 – 55 h



# Activitats complementàries al grau

**TINDRE UN GRAU (INCLÚS UN MÁSTER) JA NO ÉS UN ELEMENT DIFERENCIADOR!!**

## UNIR-SE A UN GRUP

- [UPV](#): Formula Student, Hyperloop, Makers...
- UV: CEFdEE, AVEM...

## PRÀCTIQUES EN EMPRESA ([UPV](#), [UV](#))

- Normalment en el segon quadrimestre de 4º.  
→ Es pot fer el TFG en l'empresa.
- Poca o ninguna remuneració (Conveni).
- Objectiu: Quedar-se a treballar.

## COL·LABORACIÓ EN UN DEPARTAMENT

- Normalment en 4º o durant el màster.  
→ Es pot fer el TFG d'eixa investigació.
- Remuneració: 2000 € per 8 mesos (3 h/dia)
- Objectiu: Iniciar-se en la investigació.

## ESTANCES EN UNA UNIVERSITAT DIFERENT ([UPV](#), [UV](#))

- Sicue, Erasmus+, Promoe (UPV), Programa internacional (UV)
- Problemes amb les convalidacions.

(A partir de 3º)

# La nostra trajectòria acadèmica

Marc

- Batxillerat científic amb Física + Tecnologia Industrial II + Dibuix Tècnic.
- Grau en Enginyeria Mecànica, intensificació en Disseny Mecànic.  
→ Pràctiques en empresa extracurriculars.
- Màster en Enginyeria Mecànica.  
→ Beca de col·laboració.

Emilio

- Batxillerat científic amb Física + Tecnologia Industrial II + Dibuix Tècnic.
- Grau en Física, intensificació en aplicacions per a enginyeria electrònica.

# Annex. Recursos interessants

## PÀGINES WEB O APLICACIONS ON-LINE ÚTILS I GRATUITES

- Obtenció de bibliografia:
  - Articles: [Sci-Hub](#)
  - Llibres: [Library Genesis](#), [Ingebook](#) (a través de la uni)
- Obtenció d'apunts: [Wuolah](#), [StuDocu](#), [Docsity](#)
- Modificació PDFs: [iLovePDF](#)
- Elaboració de diagrames: [Draw.io](#), [Canva](#)
- Buscador + Calculador: [WolframAlpha](#)

RANKINGS INTERNACIONALS AMB MAJOR RELLEVÀNCIA: [ARWU \(Shanghai\)](#), [THE \(Times\)](#), [QS](#)

## PLANTILLA TREBALLS

[CV EUROPEU NORMALITZAT](#)

Gràcies per  
la seua atenció

Més dubtes sobre les  
enginyeries o la UPV?

*[marcbosch@hotmail.es](mailto:marcbosch@hotmail.es)*

Més dubtes sobre les  
ciències pures o la UV?

*[bonet1997@gmail.com](mailto:bonet1997@gmail.com)*

